

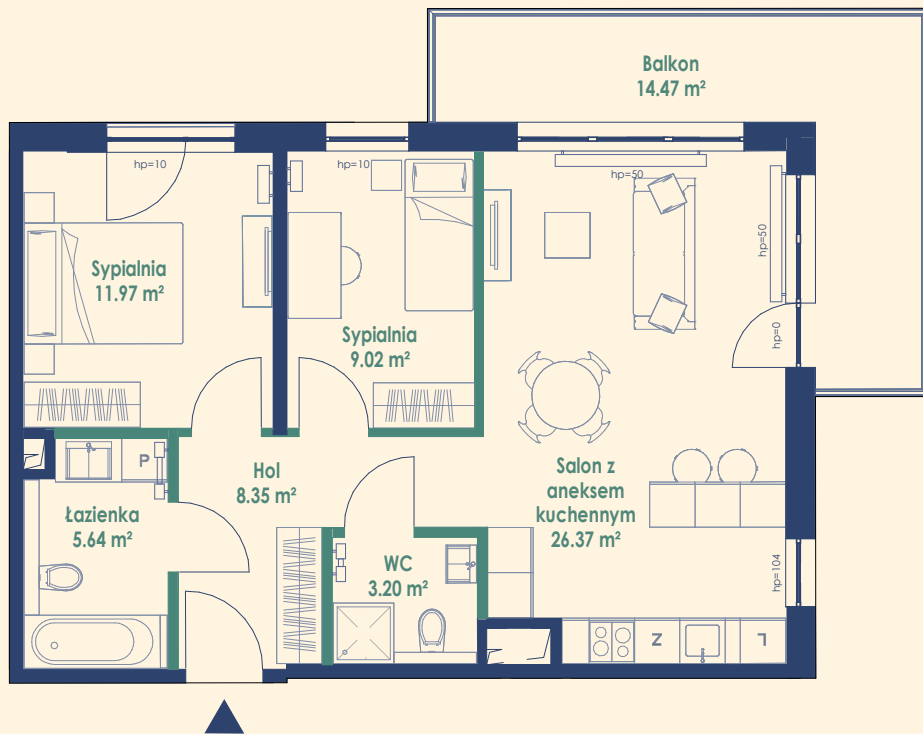
Lokal

B10_M122

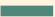

64.55 m²

Budynek B10 | Piętro 1 | 3 pokoje

Salon z aneksem kuchennym	26.37 m ²
Sypialnia	11.97 m ²
Sypialnia	9.02 m ²
Łazienka	5.64 m ²
WC	3.20 m ²
Hol	8.35 m ²
Balkon	14.47 m ²

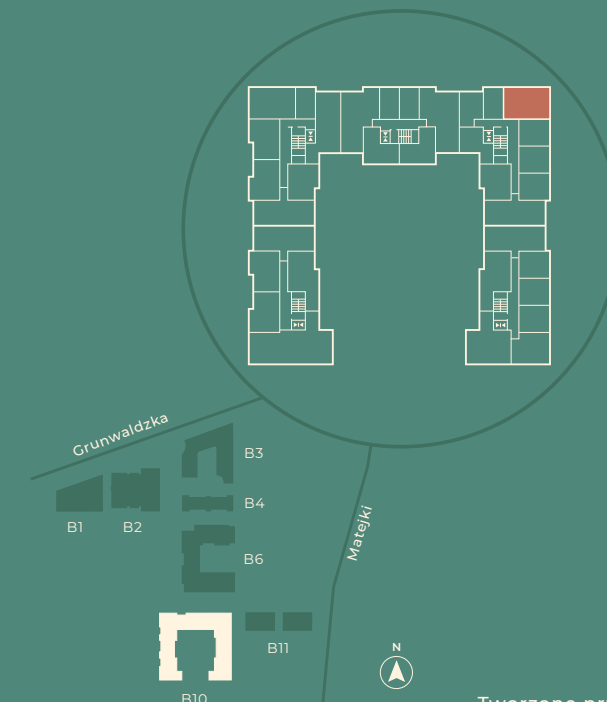


Legenda:

-  ściany działowe - nadające się do demontażu
-  ściany konstrukcyjne - elementy stałe

Niniejszy rysunek ma charakter poglądowy, wersja ostateczna może nieznacznie różnić się od niniejszego rysunku, co jest rezultatem procesu budowlanego. Niniejsza informacja nie ma wpływu na uprawnienia kupującego zawarte w umowie. Sposób rozmieszczenia mebli, urządzeń, grzejników oraz zabudowy mają charakter poglądowy. Powierzchnie zostały podane dla wykończenia w standardzie deweloperskim zgodnie z normą PN-ISO 9836. Podane wymiary liniowe uwzględniają wykończenia tynkiem. Powierzchnie pomieszczeń zostaną ponownie określone w dokumentacji powykonawczej na podstawie pomiarów geodezyjnych dokonanych zgodnie z obowiązującymi przepisami prawa. W związku z tym mogą ulec nieznacznej zmianie w stosunku do podanych w tym materiale. Wymiary pomieszczeń, lokalizację przyborów sanitarnych, podłączeń pod urządzenia sanitarne itp. podane zgodnie z projektem wykonawczym. Mogą wystąpić niewielkie różnice wymiarów i usytuowania elementów powstałe w trakcie realizacji prac budowlanych. Pomiarów pod projekt aranżacji, zakup mebli, urządzeń i wyposażenia należy dokonać z natury po zakończeniu realizacji.

Data sporządzenia karty: 19 | 01 | 2023



Tworzone przez: