

WYSOKOŚĆ POMIESZCZEŃ OK. 2,54m

— ŚCIANY NADAJĄCE SIĘ DO DEMONTAŻU

— ŚCIANY KONSTRUKCYJNE I SZACHTY NIEROZBIERALNE

SALON Z ANEKSEM	19,82 m ²
KORYTARZ	5,53 m ²
POKÓJ	8,63 m ²
POKÓJ	14,14 m ²
POKÓJ	11,80 m ²
ŁAZIENKA	4,71 m ²
GARDEROBA	2,24 m ²

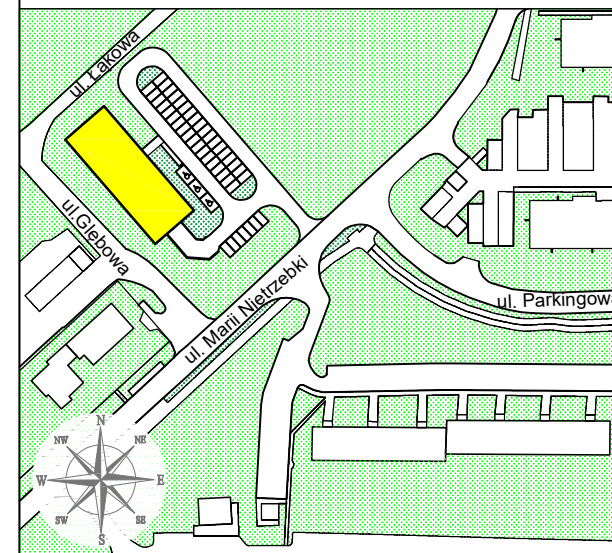
Rzut lokalu ma charakter poglądowy. Wielkość pomieszczeń oraz całkowita powierzchnia lokalu może ulec zmianie, zgodnie z zapisami w umowie dotyczącej sprzedaży mieszkań. Powierzchnia lokalu została obliczona zgodnie z normą: PN-ISO 9836:2022-07. Wymiary zostały podane w stanie surowym bez tynku.



P.W. BUDOMEX Sp. z o.o.
Ul. Brzeska 156
21-500 Biała Podlaska

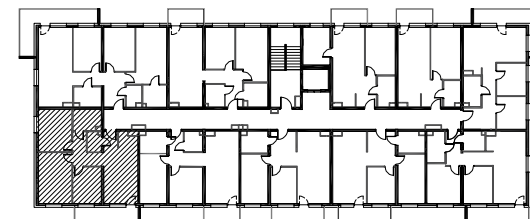
KONTAKT:

tel. 885 559 559 / 782 225 225
email: zyrardow@budomex.eu
http:// www.mieszkaj-zyrardow.pl



Żyrardów, ul. Marii Nietrzebki 23

MIESZKANIE 18



SUMA

66.87 m²

SKALA

1: 100

PIĘTRO

I PIĘTRO

POKOJE

4