

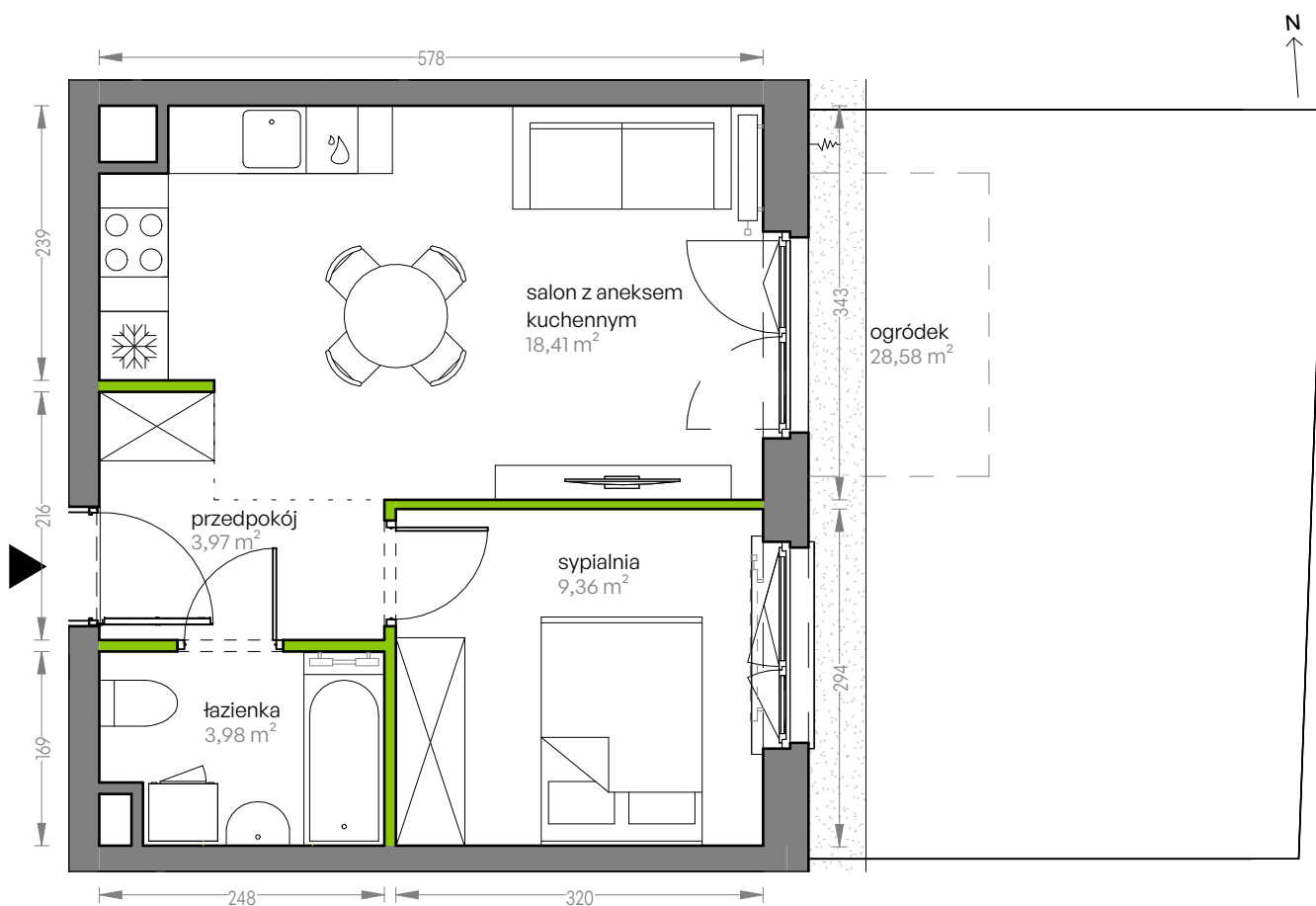
CITY VIBE.

nr G.069



Powierzchnia **35,72 m²**

Parter

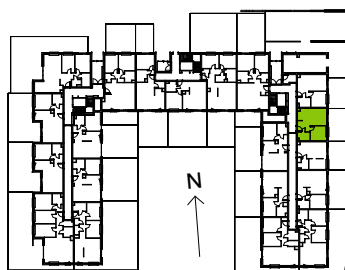


Aranżacja mieszkania jest przykładowa

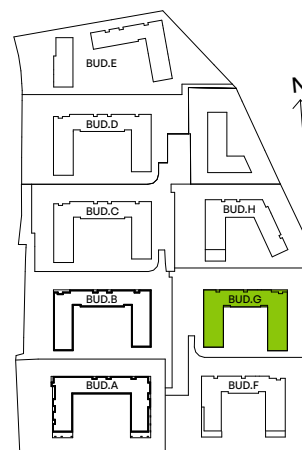
Powierzchnia **użytkowa**

salon z aneksem kuchennym	18,41 m ²
sypialnia	9,36 m ²
łazienka	3,98 m ²
przedpokój	3,97 m ²
Razem	35,72 m²
+ogródek	28,58 m ²

Rzut kondygnacji **Parter**



Plan osiedla **Budynek G**



U nas nigdy nie płacisz za powierzchnię pod ścianami działowymi