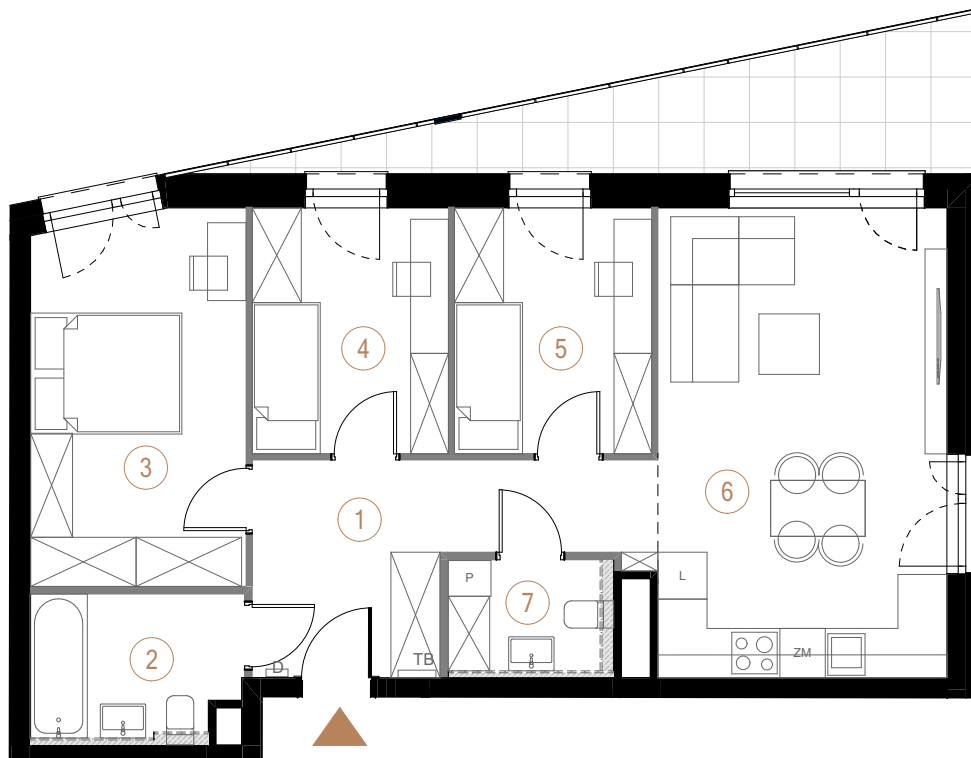
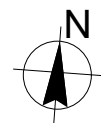


budynek B piętro 1 powierzchnia mieszkania 74,16 m² liczba pokoi 4



Ściany działowe Ściany nośne

1	przedpokój	10,79
2	łazienka	5,35
3	pokój 1	13,93
4	pokój 2	8,44
5	pokój 3	8,49
6	salon + aneks kuchenny	23,74
7	toaleta	3,42
		74,16 m ²
balkon		11,86

