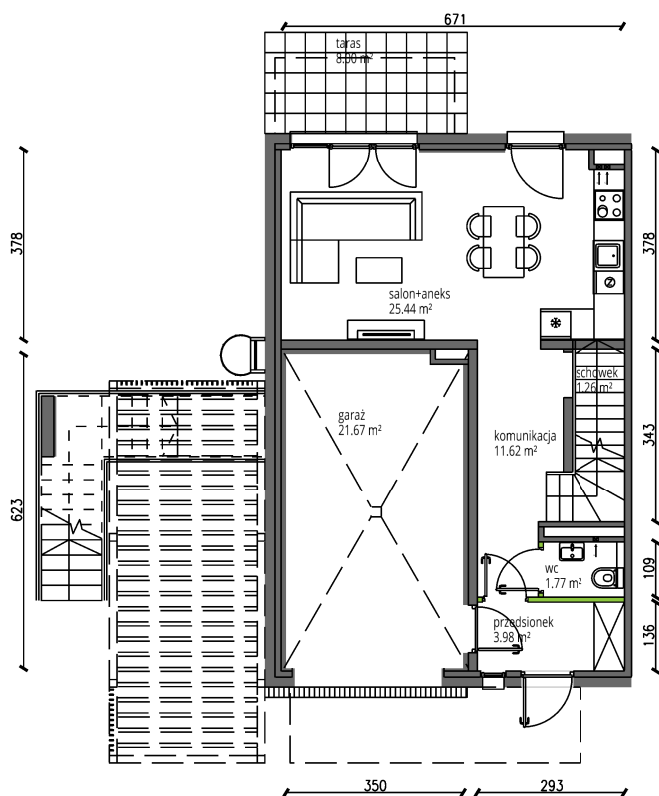


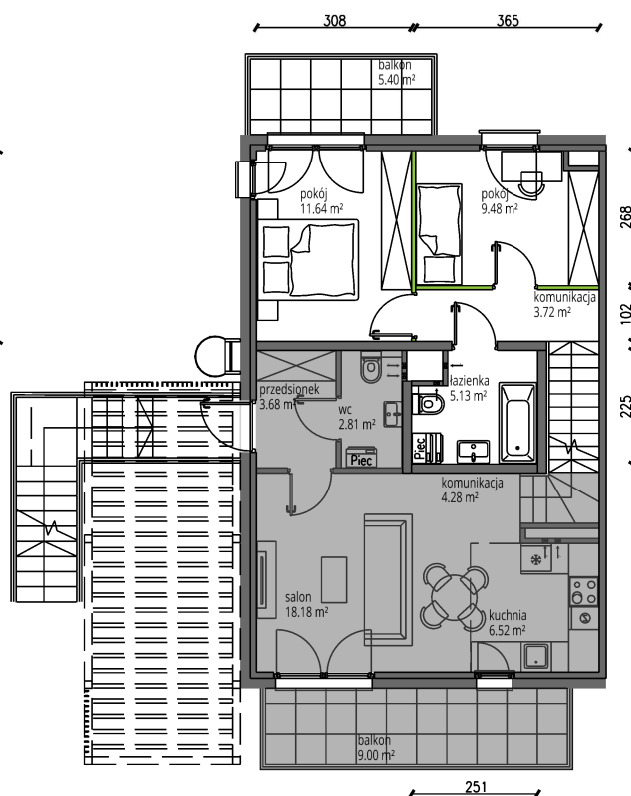
# Rokokowa Vita.

## B'03.L1

Powierzchnia **95.71 m<sup>2</sup>**



PARTER



I PIĘTRO

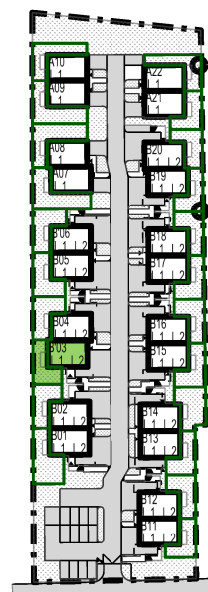
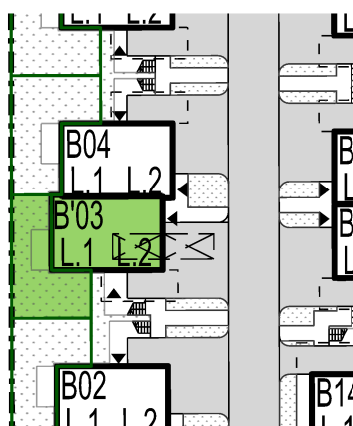
ARANŻACJA JEST PRZYKŁADOWA

Lokalizacja działki

Plan osiedla

Powierzchnia użytkowa

PARTER		65.74m <sup>2</sup>
01.	przedsiónek	3.98m <sup>2</sup>
02.	salon+aneks	25.44m <sup>2</sup>
03.	wc	1.77m <sup>2</sup>
04.	schowek	1.26m <sup>2</sup>
05.	komunikacja	11.62m <sup>2</sup>
06.	garaż	21.67m <sup>2</sup>
I PIĘTRO		29.97m <sup>2</sup>
07.	pokój	11.64m <sup>2</sup>
08.	pokój	9.48m <sup>2</sup>
09.	łazienka	5.13m <sup>2</sup>
10.	komunikacja	3.72m <sup>2</sup>
RAZEM		95.71m <sup>2</sup>
+ogródek		66.65m <sup>2</sup>
+taras		8.00m <sup>2</sup>
+balkon		5.40m <sup>2</sup>



U nas nigdy nie płacisz za powierzchnie pod ściankami działowymi

Powierzchnia (bez ścian działowych) 95.71 m<sup>2</sup>

Powierzchnia pod ściankami działowymi 0.67 m<sup>2</sup>

Powierzchnia użytkowa wg PN-ISO 9836:2015-12