

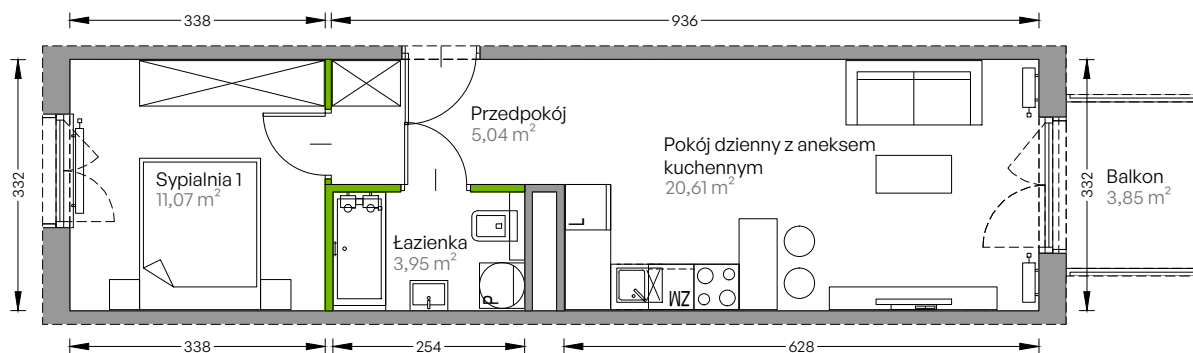
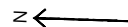
Centralna Vita

nr F.074



Powierzchnia **40,67 m²**

Piętro 3

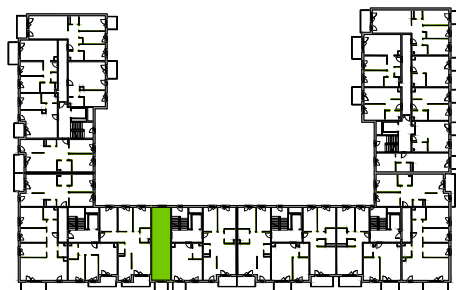


Aranżacja mieszkania jest przykładowa

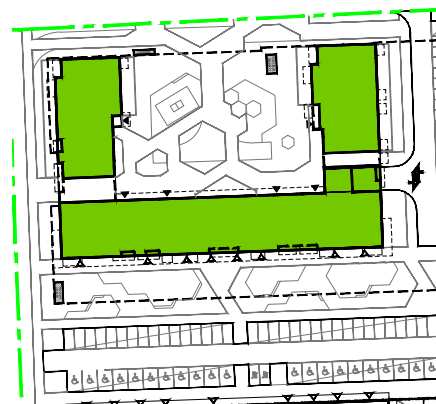
Powierzchnia użytkowa

| | |
|-----------------------------------|----------------------------|
| przedpokój | 5,04 m ² |
| sypialnia 1 | 11,07 m ² |
| pokój dzienny z aneksem kuchennym | 20,61 m ² |
| łazienka | 3,95 m ² |
| Razem | 40,67 m² |
| + balkon | 3,85 m ² |

Rzut kondygnacji Piętro 3



Plan osiedla Budynek F



U nas nigdy nie płacisz za powierzchnię pod ścianami działowymi!

Powierzchnia użytkowa wg PN-ISO 9836:1997

N



N

