



**BAKALIOWE**  
OSIEDLE

## B25 / P / B

### POWIERZCHNIA UŻYTKOWA MIESZKANIA:

0.01	PRZEDPOKÓJ	5,20 m <sup>2</sup>
0.02	POKÓJ Z ANEKSEM KUCHENNYM	22,14 m <sup>2</sup>
0.03	ŁAZIENKA	4,71 m <sup>2</sup>
0.04	POKÓJ	13,29 m <sup>2</sup>
0.05	POKÓJ	8,36 m <sup>2</sup>
RAZEM:		<b>53,70 m<sup>2</sup></b>

### POWIERZCHNIA UŻYTKOWA POM. PRZYNALEŻNYCH:

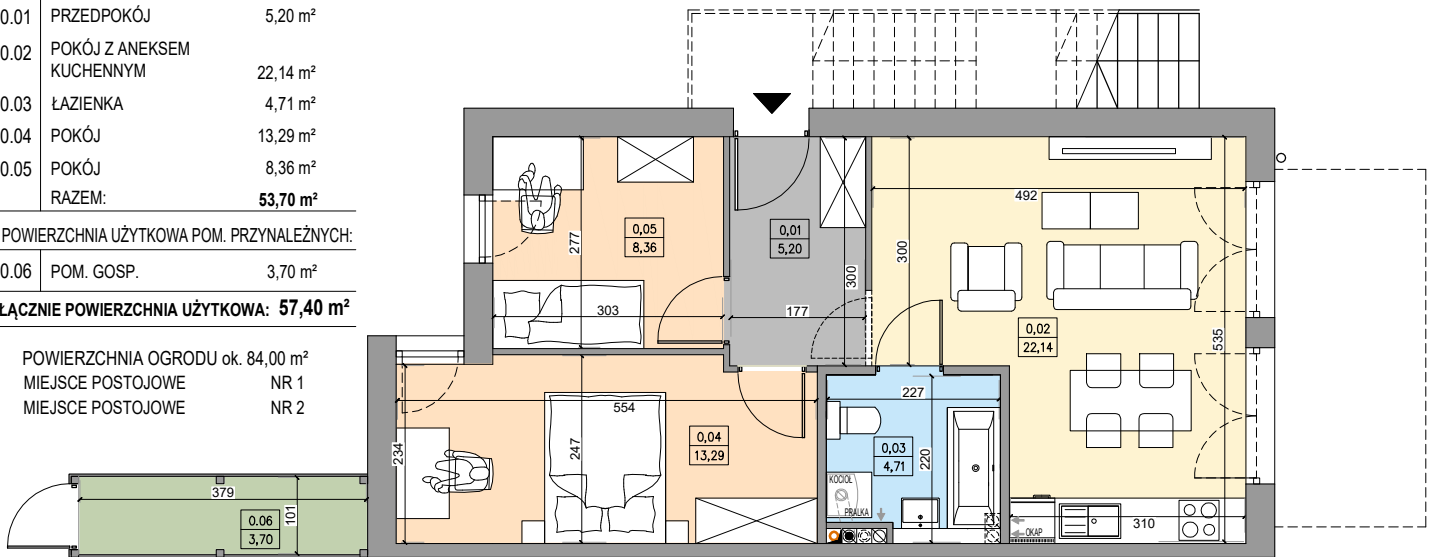
0.06	POM. GOSP.	3,70 m <sup>2</sup>
------	------------	---------------------

### ŁĄCZNIE POWIERZCHNIA UŻYTKOWA: 57,40 m<sup>2</sup>

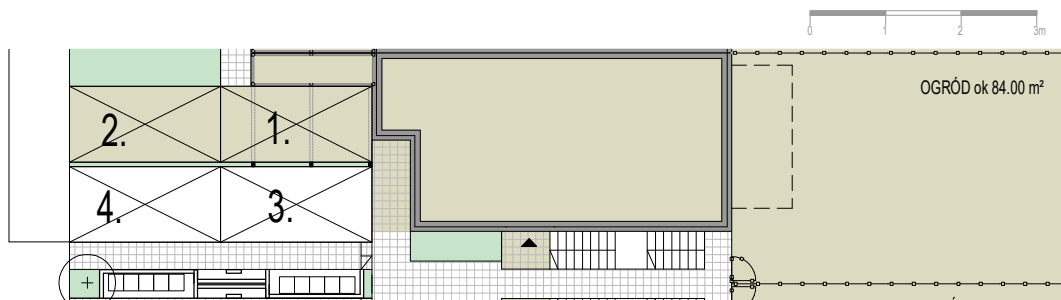
POWIERZCHNIA OGRODU ok. 84,00 m<sup>2</sup>

MIEJSCE POSTOJOWE NR 1

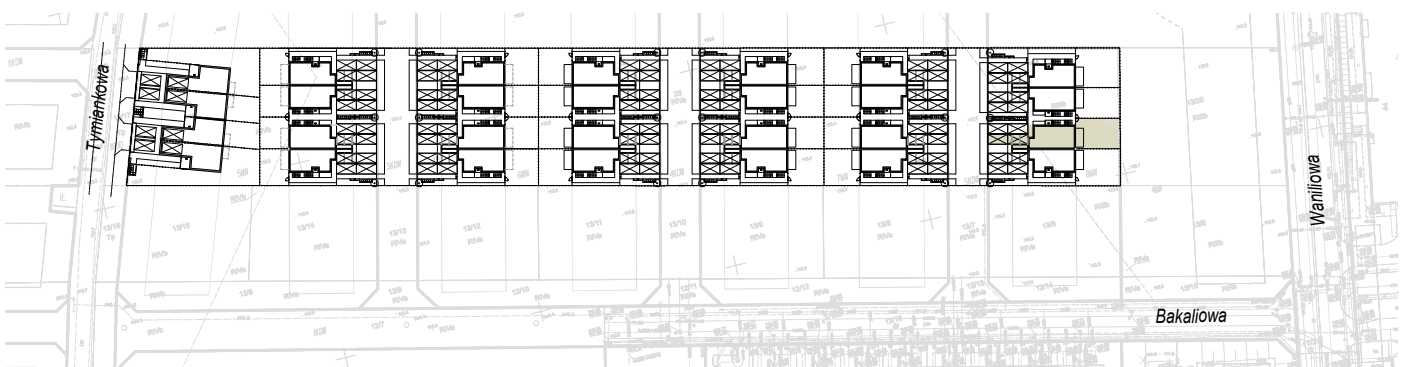
MIEJSCE POSTOJOWE NR 2



**RZUT LOKALU NA PARTERZE**



**RZUT TERENU PRZYNALEŻNEGO**



**LOKALIZACJA DZIAŁKI NA OSIEDLU**