

## lokal mieszkalny

karta informacyjna inwestycji



# VIVA PIAST3

data sporządzenia karty 12.05.2022

### LOKAL NR 28

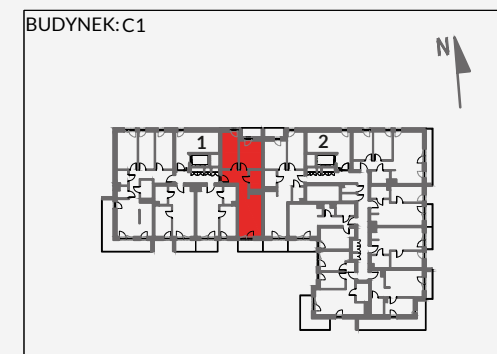
|                                   |                            |
|-----------------------------------|----------------------------|
| <b>PIĘTRO</b>                     | <b>6</b>                   |
| <b>POKOJE</b>                     | <b>3</b>                   |
| <b>KLATKA</b>                     | <b>1</b>                   |
| <b>POWIERZCHNIA ROZLICZENIOWA</b> | <b>54.29 m<sup>2</sup></b> |
| <b>POWIERZCHNIA UŻYTKOWA</b>      | <b>53.22 m<sup>2</sup></b> |

|                           |                      |
|---------------------------|----------------------|
| HOL                       | 8.21 m <sup>2</sup>  |
| POKÓJ 1                   | 11.51 m <sup>2</sup> |
| POKÓJ 2                   | 11.21 m <sup>2</sup> |
| ŁAZIENKA                  | 4.37 m <sup>2</sup>  |
| POKÓJ Z ANEKSEM KUCHENNYM | 17.92 m <sup>2</sup> |

|                                       |                     |
|---------------------------------------|---------------------|
| POWIERZCHNIA POD ŚCIANKAMI DZIAŁOWYMI | 1.07 m <sup>2</sup> |
|---------------------------------------|---------------------|

|                 |                           |
|-----------------|---------------------------|
| <b>BALKON 1</b> | <b>3.08 m<sup>2</sup></b> |
| <b>BALOKN 2</b> | <b>4.76 m<sup>2</sup></b> |

### POŁOŻENIE LOKALU W BUDYNKU:

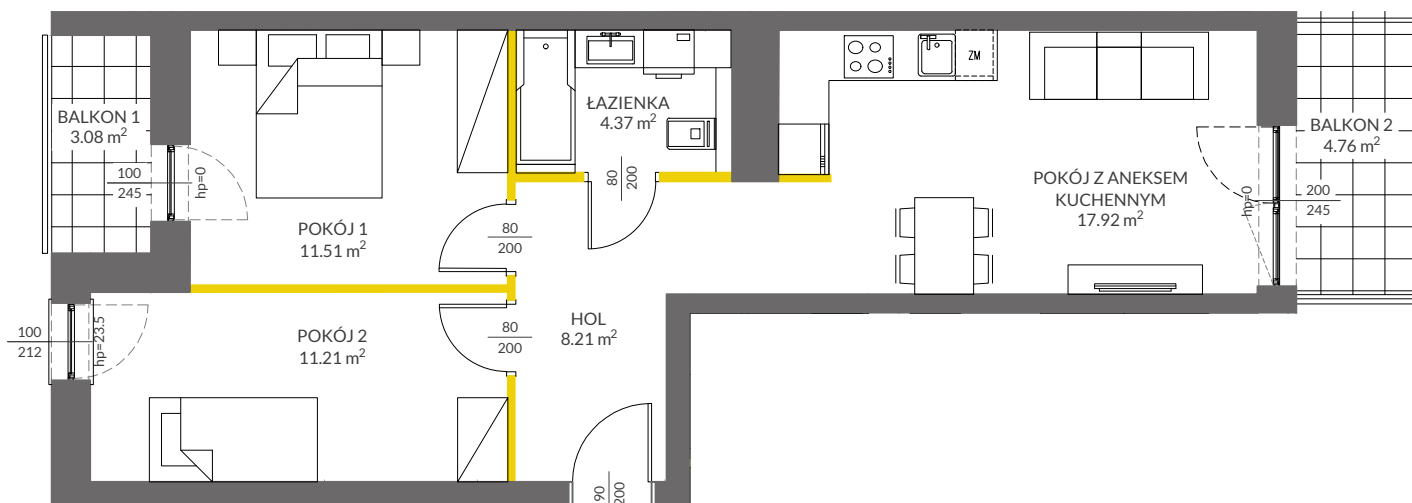


MIESZKANIA POWTARZALNE: 12,16,20,24,36



Adres inwestycji: Kraków, ul. Powstańców 84

**BIURO SPRZEDAŻY**

 12 351 05 01



### LEGENDA

-  ścianki działowe
-  ścianki i obudowy pionów instalacyjnych



 **VICTORIA DOM**

Powierzchnia lokalu obliczona została zgodnie z Polską Normą PN-ISO 9836:2015-12, powołaną w rozporządzeniu Ministra Transportu, Budownictwa i Gospodarki Morskiej z dnia 11 września 2020 roku w sprawie szczegółowego zakresu i formy projektu budowlanego. Powierzchnia rozliczeniowa lokalu, uwzględniająca powierzchnię pod ściankami działowymi, służy do ustalenia ceny sprzedaży. Powierzchnia użytkowa lokalu służy do celów ewidencyjnych i wyczystoksięgowych. Instalacja wodna i kanalizacyjna doprowadzona do kuchni, łazienki i WC, zakończona korkami, nie schowana w ścianach. Rozprowadzenie instalacji pod przybory leży po stronie Nabywcy. Meble, biały montaż oraz drzwi wewnętrzne nie stanowią elementu wyposażenia lokalu. Deweloper zastrzega sobie możliwość wprowadzenia niewielkich zmian w dalszym etapie inwestycji. Przedstawiona aranżacja lokalu jest przykładowa.