

lokal 3.E.4.05

**32,73** m<sup>2</sup>

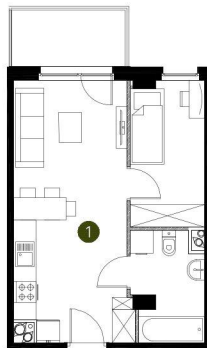
piętro IV

budynek 3



**Murapol  
Stoczniova**

Gdańsk, ul. Twarda



0 1 2 5m

Podziałka podana z tolerancją +/- 5%

1. lokal

32,73 m<sup>2</sup>

metraż

32,73 m<sup>2</sup>

Schemat kondygnacji

