

# 3 pokoje z aneksem | 53.92 m<sup>2</sup>

Budynek A  
Mieszkanie 141  
Piętro 2  
Liczba pokoi 3

## Zestawienie powierzchni

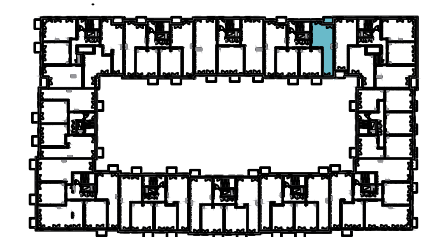
Powierzchnia użytkowa	53.92 m <sup>2</sup>
Pow. ścian do demontażu	1.20 m <sup>2</sup>
Powierzchnia łączna	55.12 m <sup>2</sup>

## Zestawienie pomieszczeń

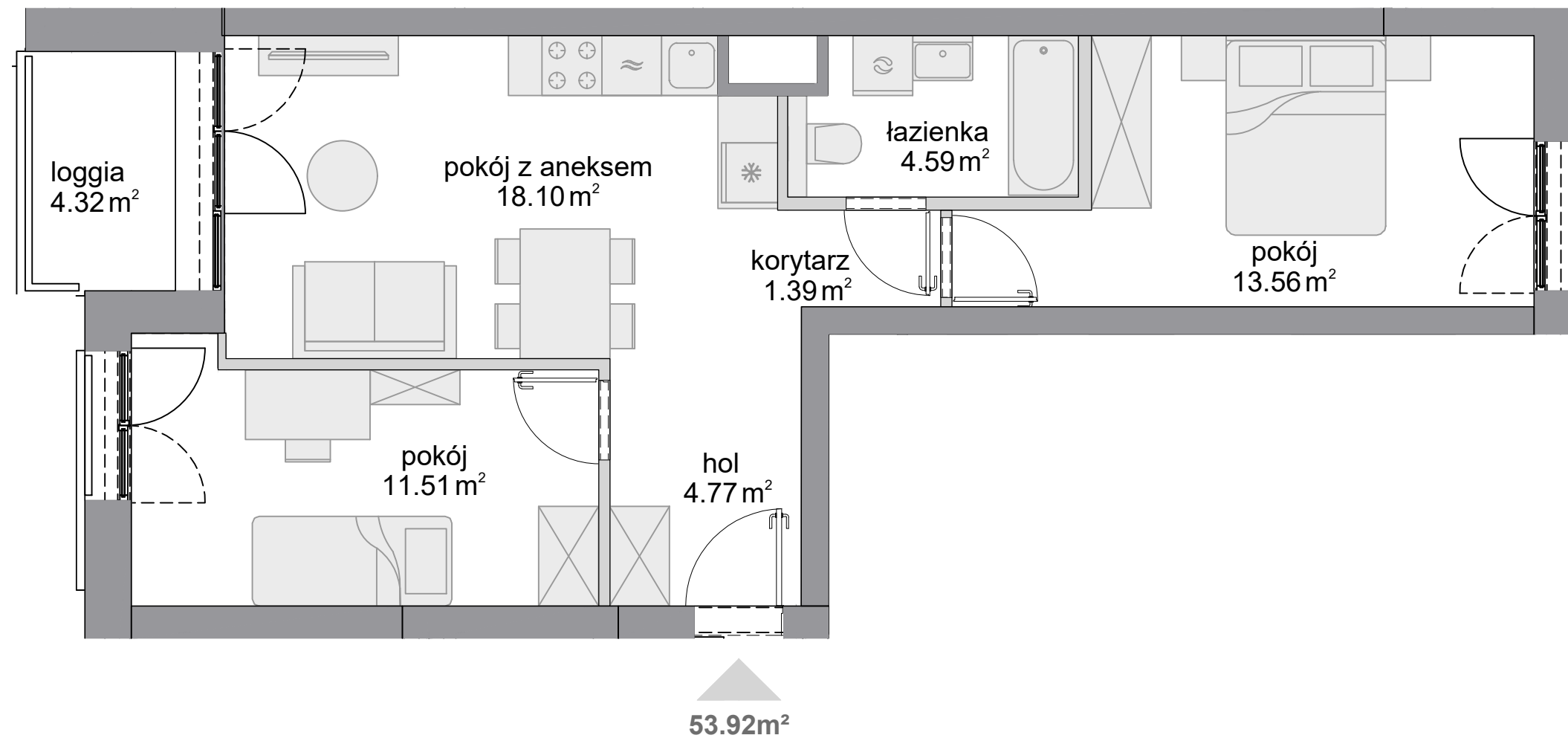
hol	4.77 m <sup>2</sup>
pokój z aneksem	18.10 m <sup>2</sup>
pokój	13.56 m <sup>2</sup>
pokój	11.51 m <sup>2</sup>
łazienka	4.59 m <sup>2</sup>
korytarz	1.39 m <sup>2</sup>
loggia	4.32 m <sup>2</sup>

## Schemat budynku

ul. Posag 7 Panien



ul. Karola Taylora



■ ściany niedemontowalne    □ ściany z możliwością demontażu

KARTA KATALOGOWA OPRACOWANA NA PODSTAWIE PROJEKTU BUDOWLANEGO, W LOKALACH MOGĄ WYSTĄPIĆ ZMIANY WPROWADZONE NA ETAPIE PROJEKTU WYKONAWCZEGO. WYMIARY I POWIERZCHNIE SĄ LICZONE WEDŁUG ROZPORZĄDZENIA MINISTRA ROZWOJU Z DNIA Z DNIA 11 WRZEŚNIA 2020 R. W SPRAWIE SZCZEGÓŁOWEGO ZAKRESU I FORMY PROJEKTU BUDOWLANEGO, ZGODNIE Z ZASADAMI ZAWARTYMI W POLSKIEJ NORMIE PN-ISO 9836:2022-07. OSTATECZNA POWIERZCHNIA ZOSTANIE OBLICZONA NA PODSTAWIE POMIARU POWYKONAWCZEGO, ZGODNIE Z POWYŻEJ WYMIENIONĄ NORMĄ. ARANŻACJA MIESZKANIA (TJ. DRZWI WEWNĘTRZNE, MEBLE, SPRZĘT AGD I RTV) MA CHARAKTER POGLĄDOWY I NIE STANOWI WYPOSAŻENIA LOKALU W STANDARDZIE OFEROWANYM DO SPRZEDAŻY. POMIARÓW POD ZAKUP MEBLI URZĄDZEŃ I WYPOSAŻENIA NALEŻY DOKONAĆ Z NATURY, PO ZAKOŃCZENIU REALIZACJI.