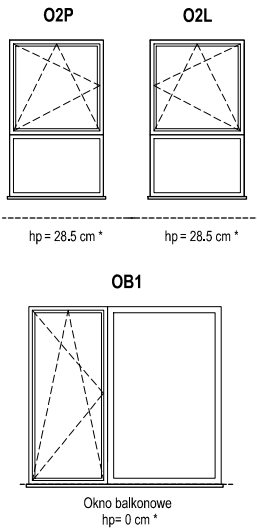
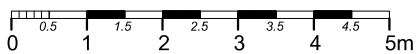
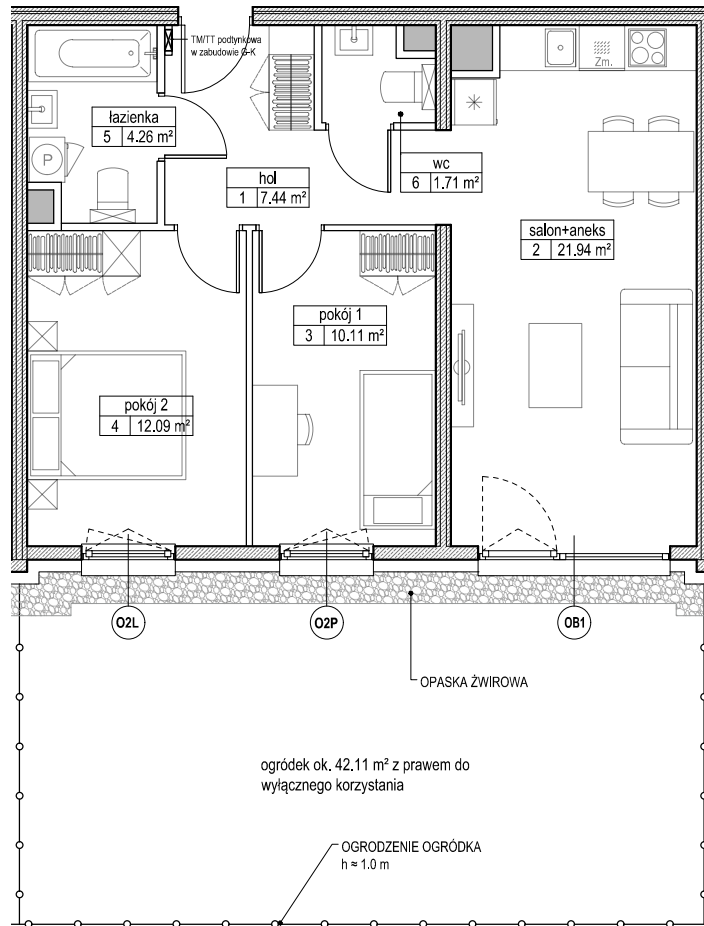
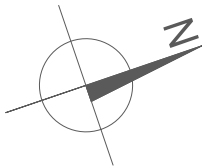


SCHEMAT OKIEN W WIDOKU OD ZEWNĄTRZ



\* hp - wysokość parapetu mierzona od niewykończonego poziomu podłogi

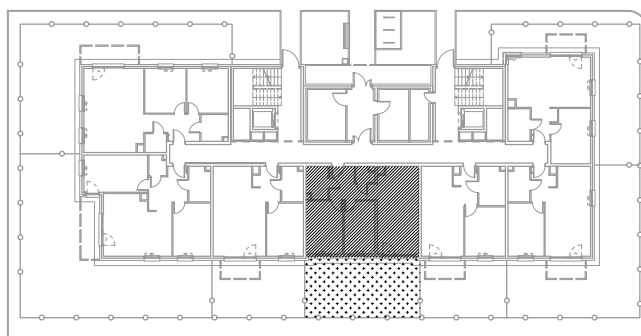


ZADANIE III  
MIESZKANIE G.1.1.1  
POWIERZCHNIA 57.55 m<sup>2</sup>  
POZIOM PARTER

UWAGI:

1. Powierzchnie mieszkań liczone wg. normy PN-ISO - 9836 : 1997 (tolerancja  $\pm 5\text{cm}$ )
2. Powierzchnia ogródka liczona w osi ogrodzenia (tolerancja  $\pm 5\text{cm}$ )
3. Ogrodzenie ogródka o wysokości ok. 1m
4. Na terenie ogródka mogą wystąpić elementy infrastruktury technicznej: studzienki drenażowe, studnie kanalizacji sanitarnych, wody, teletechniczne itp.

RZUT BUDYNKU G



RZUT OSIEDLA

