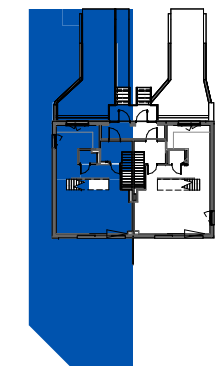
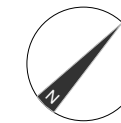
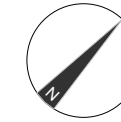
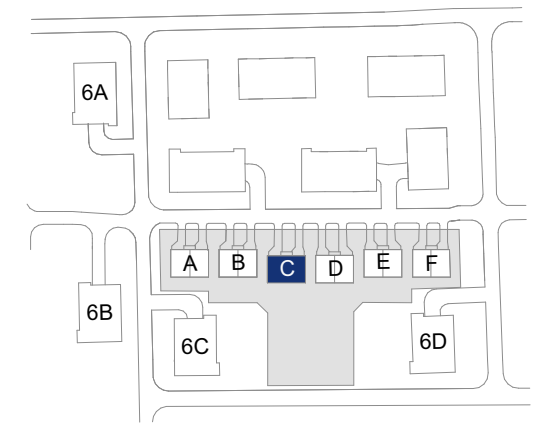
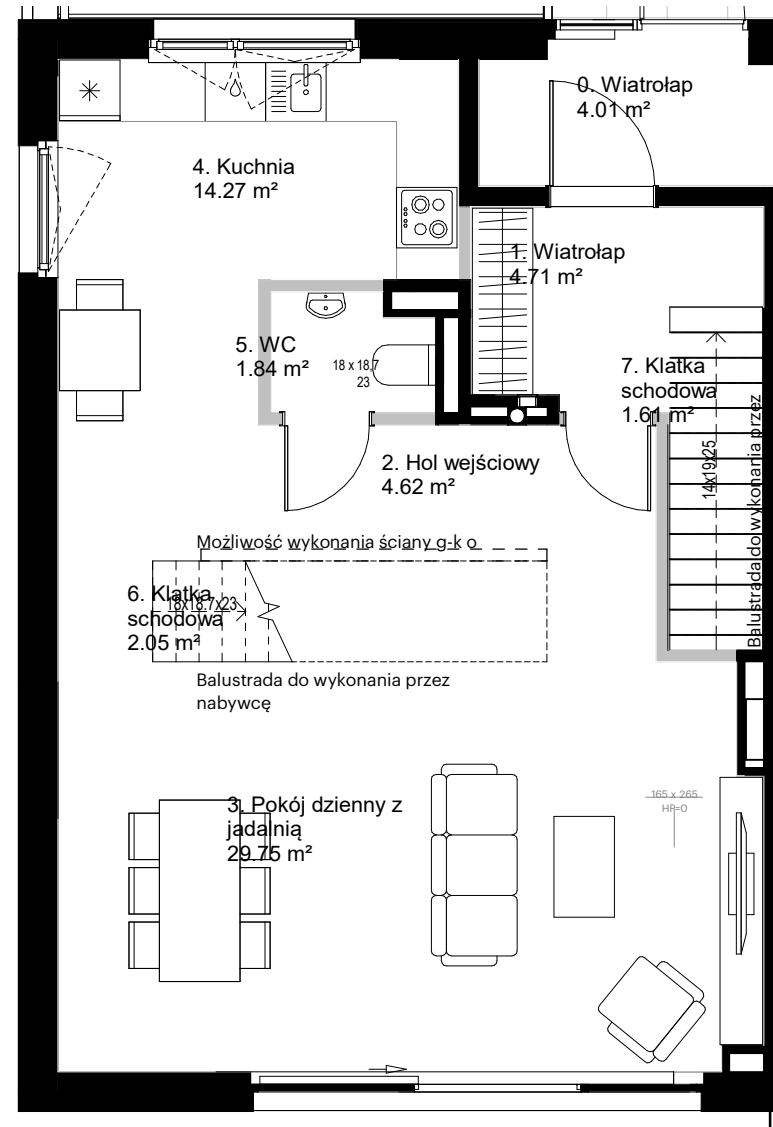


22



Mieszkanie	1
Nr roboczy	C0100
Budynek	C
Piętro	Parter

Zestawienie pomieszczeń		
Numer	Nazwa	Pow.
0	Wiatrołap	4.01 m <sup>2</sup>
1	Wiatrołap	4.71 m <sup>2</sup>
2	Hol wejściowy	4.62 m <sup>2</sup>
3	Pokój dzienny z jadalnią	29.75 m <sup>2</sup>
4	Kuchnia	14.27 m <sup>2</sup>
5	WC	1.84 m <sup>2</sup>

Powierzchnia ruchu		
Numer	Nazwa	Pow.
6	Klatka schodowa	2.05 m <sup>2</sup>
7	Klatka schodowa	1.61 m <sup>2</sup>
		3.66 m <sup>2</sup>

<b>Suma</b>	<b>59.20 m<sup>2</sup></b>	
<b>Powierzchnia netto</b>	<b>67.48 m<sup>2</sup></b>	
<b>Suma powierzchni mieszkania</b>	<b>164.69 m<sup>2</sup></b>	
22	Ogródek	168.24 m <sup>2</sup>
23	Strefa wejściowa	60.55 m <sup>2</sup>
		228.79 m <sup>2</sup>

## C0100, Parter

mieszkaj.skanska.pl  
+48 22 509 99 99  
mieszkaj@skanska.pl

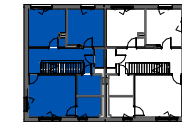
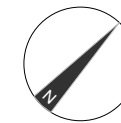
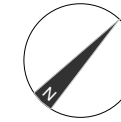
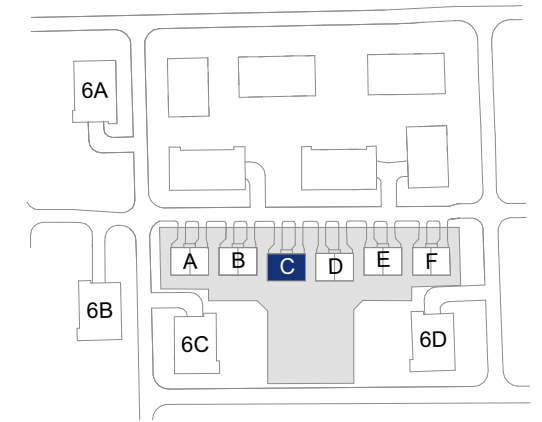
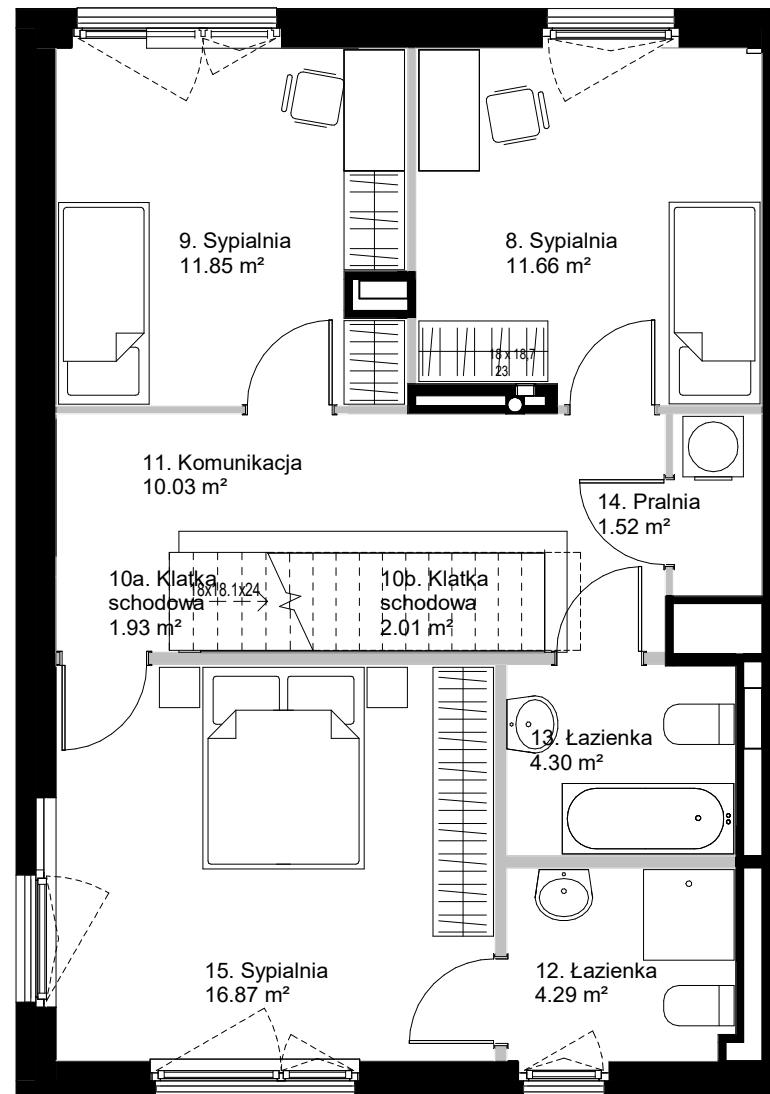
Uwaga:  
Urządzenia sanitarne i kuchenne, meble, drzwi wewnątrzlokalowe oraz materiały wykończeniowe podłóg nie stanowią wyposażenia lokali mieszkalnych. Rozmieszczenie wyposażenia przedstawiono jako przykładowe. Schody i balustrady do wykonania przez nabywcę. Schody kotwione do stropu. Powierzchnie wyliczono zgodnie z normą PN-ISO 9836. Podane wymiary i powierzchnie mogą ulec niewielkim zmianom, rzeczywiste zostaną określone w dokumentacji powykonawczej na podstawie pomiarów dokonanych zgodnie z obowiązującymi przepisami. Powierzchnia netto mieszkania uwzględnia powierzchnie zajmowane przez ściany działowe. Wymiary podawane są w świetle tynków.

Legenda:  

- ściany z możliwością modyfikacji
- ściany bez możliwości modyfikacji
- ściana, balustrada do wykonania przez nabywcę
- murek oporowy
- różnica poziomu terenu
- trasa instalacji osiedlowej
- obrys loggii
- śmietnik, wejście do śmietnika

0 0.5 1 2 3 4 5m

**B B G K**  
ARCHITEKCI



Mieszkanie	1
Nr roboczy	C0101
Budynek	C
Piętro	Piętro pierwsze

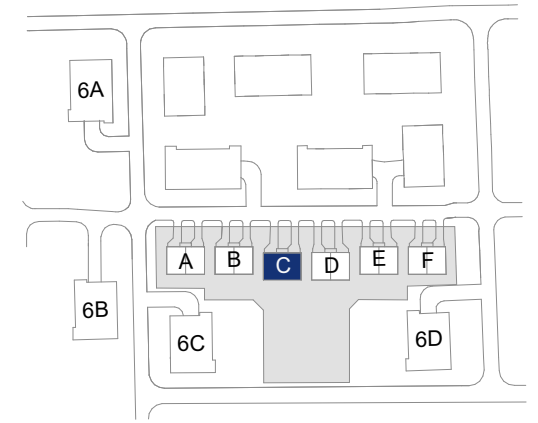
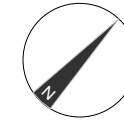
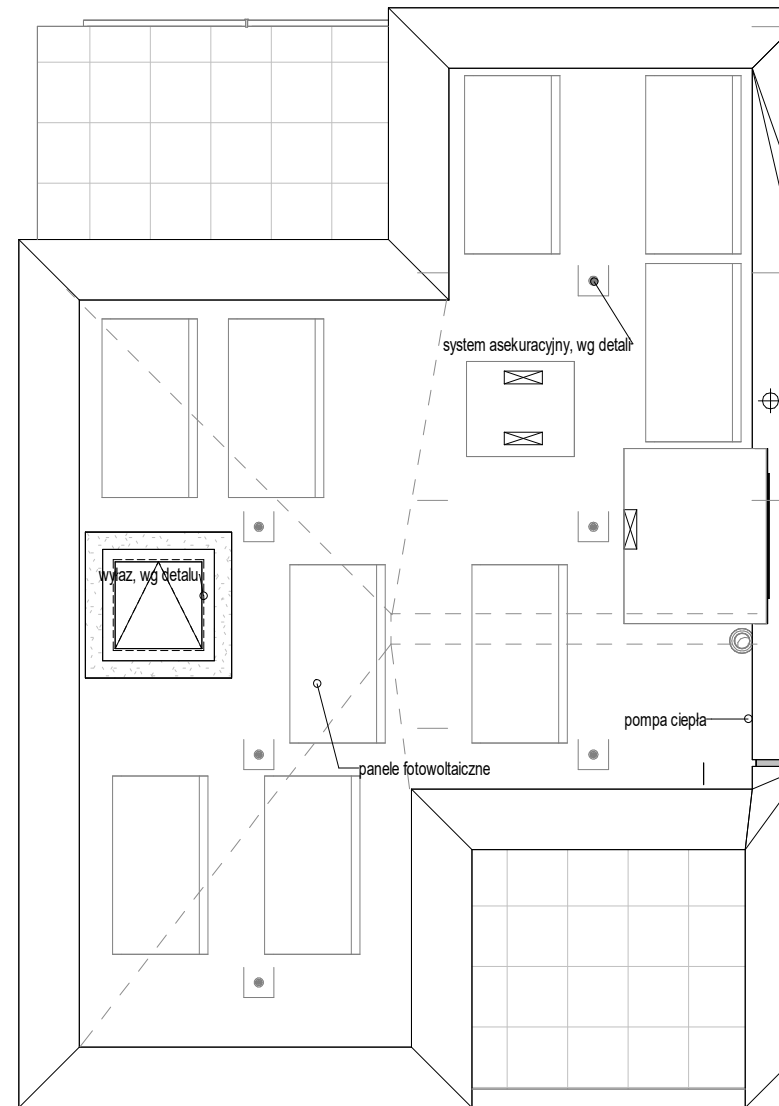
Zestawienie pomieszczeń		
nr pom.	nazwa	pow.
8	Sypialnia	11.66 m <sup>2</sup>
9	Sypialnia	11.85 m <sup>2</sup>
11	Komunikacja	10.03 m <sup>2</sup>
12	Łazienka	4.29 m <sup>2</sup>
13	Łazienka	4.30 m <sup>2</sup>
14	Pralnia	1.52 m <sup>2</sup>
15	Sypialnia	16.87 m <sup>2</sup>

Powierzchnia ruchu		
nr pom.	nazwa	pow.
10a	Klatka schodowa	1.93 m <sup>2</sup>
10b	Klatka schodowa	2.01 m <sup>2</sup>
		3.94 m <sup>2</sup>

<b>Suma</b>	
<b>Powierzchnia netto</b>	<b>67.29 m<sup>2</sup></b>
<b>Suma powierzchni mieszkania</b>	<b>164.69 m<sup>2</sup></b>

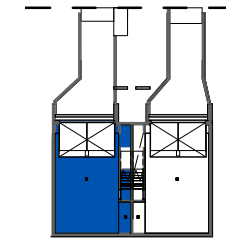
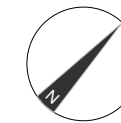
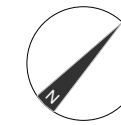
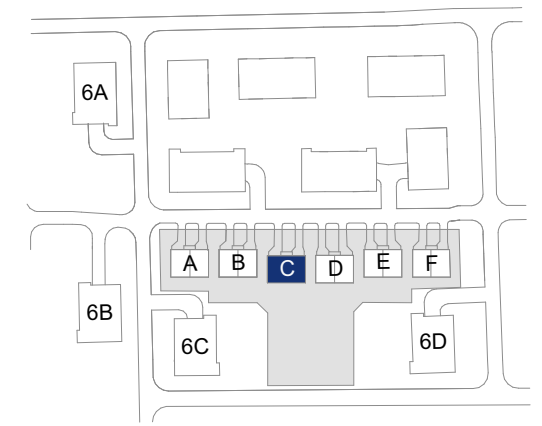
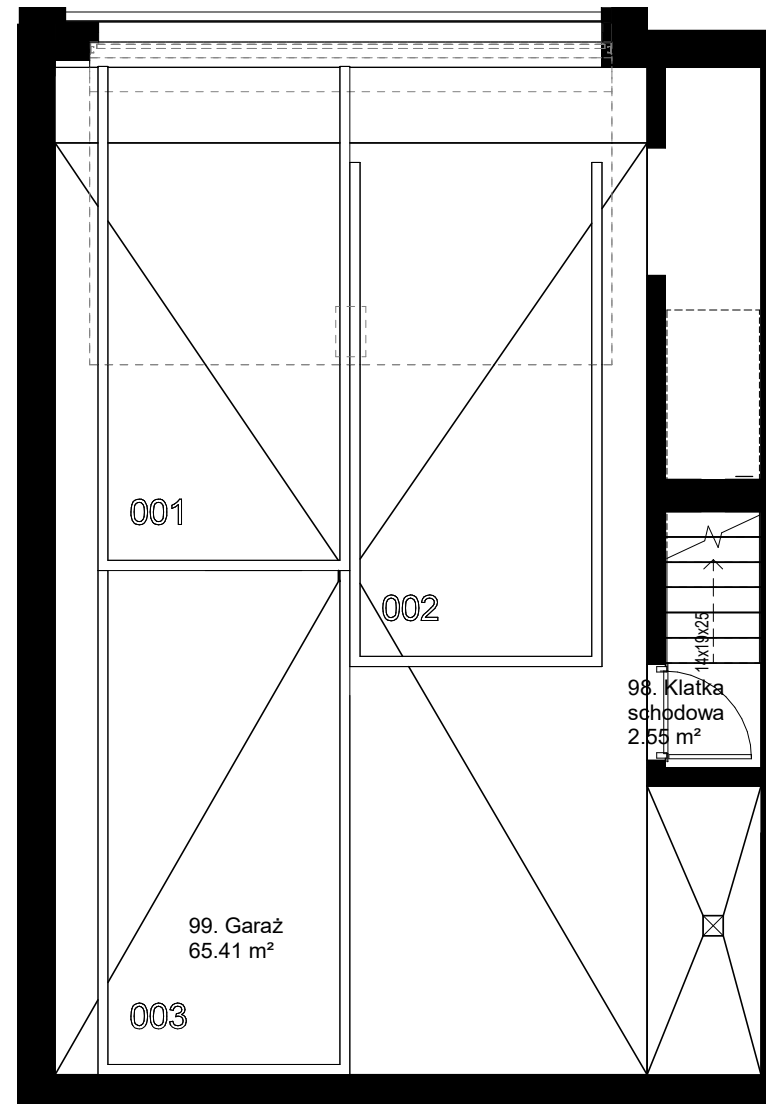
## C0101, Piętro pierwsze

5



C0103\_Dach





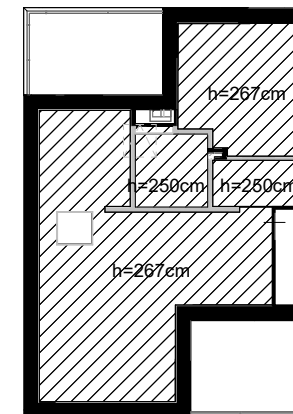
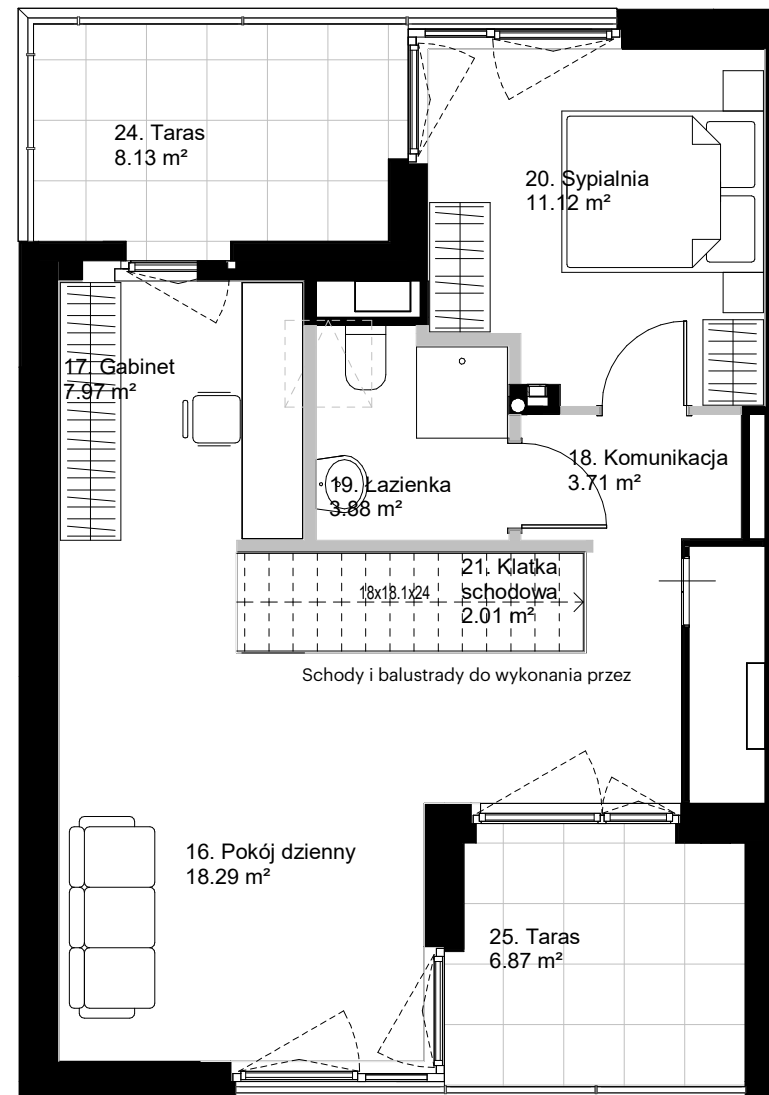
Mieszkanie	1
Nr roboczy	1B9901
Budynek	C
Piętro	Garaż

Zestawienie pomieszczeń		
99	Garaż	65.41 m <sup>2</sup>

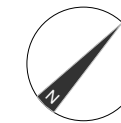
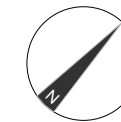
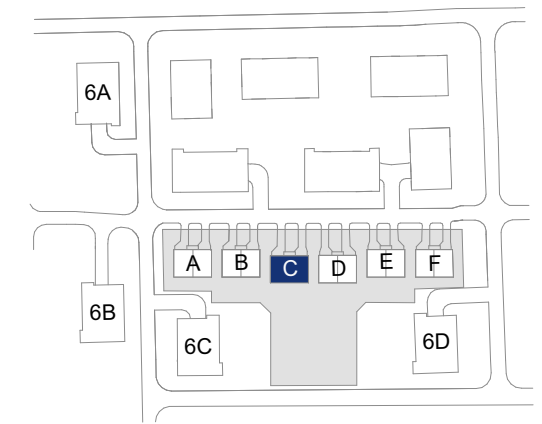
Powierzchnia ruchu		
98	Klatka schodowa	2.55 m <sup>2</sup>

<b>Suma</b>	<b>65.41 m<sup>2</sup></b>
<b>Powierzchnia netto</b>	<b>68.79 m<sup>2</sup></b>
<b>Suma powierzchni mieszkania</b>	<b>164.69 m<sup>2</sup></b>

## 1B9901, Garaż



zakres sufitów podwieszanych



Mieszkanie	1
Nr roboczy	C0102
Budynek	C
Piętro	Piętro drugie

Zestawienie pomieszczeń		
Numer	Nazwa	Pow.
16	Pokój dzienny	18.29 m <sup>2</sup>
17	Gabinet	7.97 m <sup>2</sup>
18	Komunikacja	3.71 m <sup>2</sup>
19	Łazienka	3.88 m <sup>2</sup>
20	Sypialnia	11.12 m <sup>2</sup>

Powierzchnia ruchu		
Numer	Nazwa	Pow.
21	Klatka schodowa	2.01 m <sup>2</sup>

<b>Suma</b>		<b>44.97 m<sup>2</sup></b>
<b>Powierzchnia netto</b>		<b>49.62 m<sup>2</sup></b>
<b>Suma powierzchni mieszkania</b>		<b>164.69 m<sup>2</sup></b>
24	Taras	8.13 m <sup>2</sup>
25	Taras	6.87 m <sup>2</sup>

15.00 m<sup>2</sup>

## C0102, Piętro drugie