

## lokal mieszkalny

karta informacyjna inwestycji



data sporządzenia karty 13.10.2023

### LOKAL NR 82

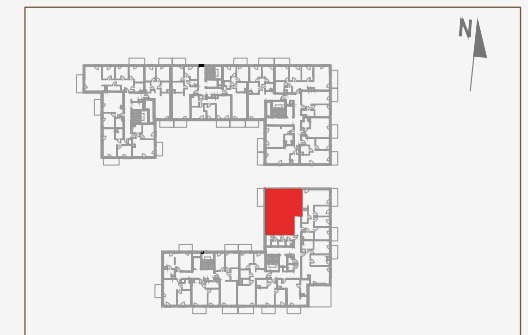
PIĘTRO	3
POKOJE	4
KLATKA	4
POWIERZCHNIA ROZLICZENIOWA	68.95 m <sup>2</sup>
POWIERZCHNIA UŻYTKOWA	66.10 m <sup>2</sup>

HOL	10.51 m <sup>2</sup>
POKÓJ Z ANEKSEM KUCHENNYM	20.44 m <sup>2</sup>
POKÓJ	10.06 m <sup>2</sup>
POKÓJ	8.85 m <sup>2</sup>
POKÓJ	9.46 m <sup>2</sup>
ŁAZIENKA	4.98 m <sup>2</sup>
WC	1.80 m <sup>2</sup>

POWIERZCHNIA POD ŚCIANKAMI  
DZIAŁOWYMI 2.85 m<sup>2</sup>

BALKON 5.94 m<sup>2</sup>

### POŁOŻENIE LOKALU W BUDYNKU

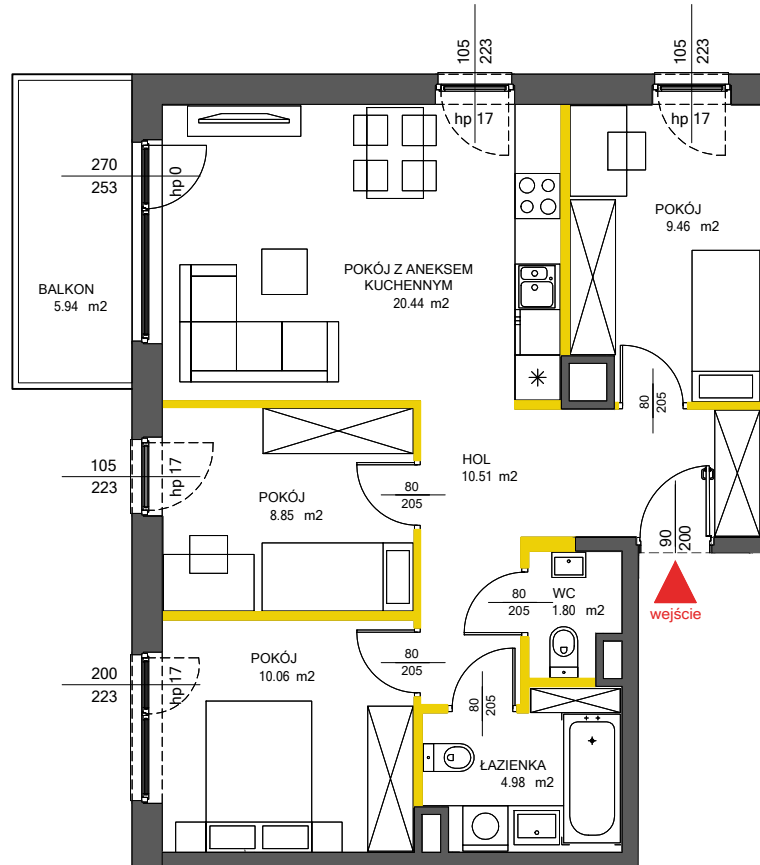


MIESZKANIE POWTARZALNE: 66, 74

Adres inwestycji: Warszawa, ul. Włodkowica 9d

### BIURO SPRZEDAŻY

☎ 22 113 95 16



### LEGENDA

- ściany działowe
- ściany obudowy pionowych instalacyjnych
- kanały instalacyjne obudowane



Powierzchnia lokalu obliczona została zgodnie z Polską Normą PN-ISO 9836:2015-12, powołaną w rozporządzeniu Ministra Transportu, Budownictwa i Gospodarki Morskiej z dnia 11 września 2020 roku w sprawie szczegółowego zakresu i formy projektu budowlanego. Powierzchnia rozliczeniowa lokalu, uwzględniająca powierzchnię pod ściankami działowymi, służy do ustalenia ceny sprzedaży. Powierzchnia użytkowa lokalu służy do celów ewidencyjnych i wycenistoksięgowych. Instalacja wodna i kanalizacyjna doprowadzona do kuchni, łazienki i WC, zakończona korkami, nie schowana w ścianach. Rozprowadzenie instalacji pod przybory leży po stronie Nabywcy. Meble, biały montaż oraz drzwi wewnętrzne nie stanowią elementu wyposażenia lokalu. Deweloper zastrzega sobie możliwość wprowadzenia niewielkich zmian w dalszym etapie inwestycji. Przedstawiona aranżacja lokalu jest przykładowa. Wymiary okienne podane są w świetle muru od strony zewnętrznej.