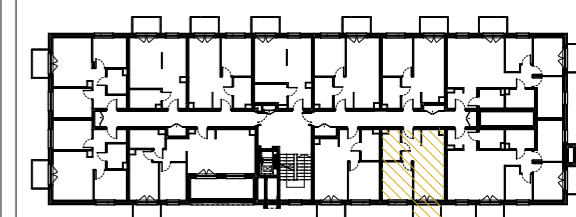
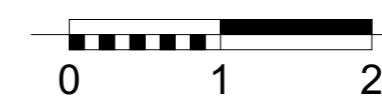
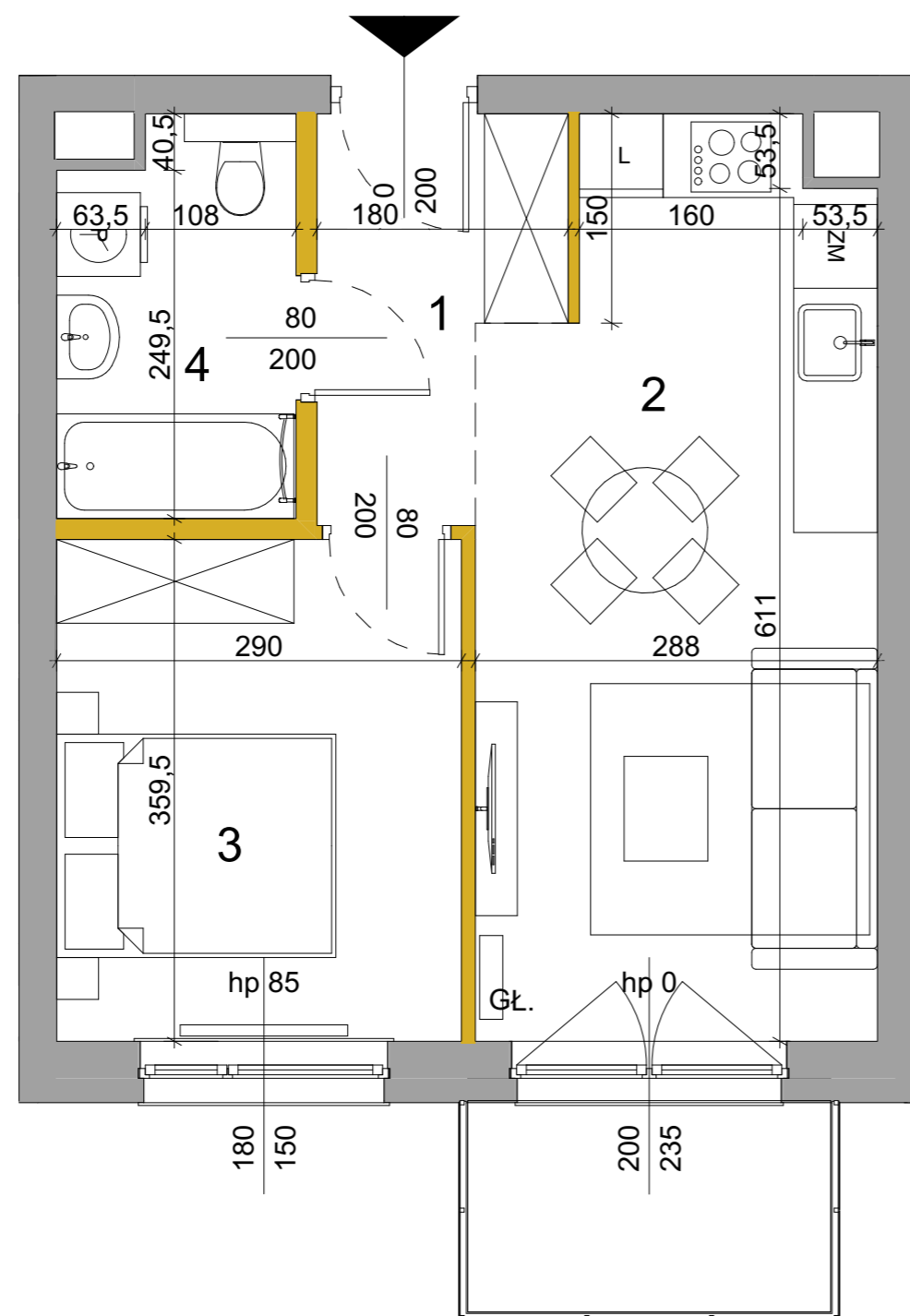


KARTA KATALOGOWA
ARCHITEKTURA



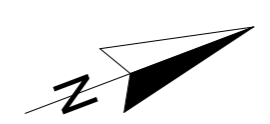
BUDYNEK	KONDYGNACJA	NR LOK.
J	PIĘTRO 2	35
POWIERZCHNIA UŻYTKOWA LOKALU		37,22 m²
NR	NAZWA POMIESZCZENIA	JEDNOSTKA [m ²]
1	HOL	4,35
2	POKÓJ Z ANEKSEM	17,73
3	SYPIALNIA	10,43
4	ŁAZIENKA	4,72
	BALKON 1	3,90



LEGENDA:

- MATERIAŁY**
- ściany nośne i szachty instalacyjne
 - ściany działowe

USYTUOWANIE LOKALU WZGLĘDEM STRON ŚWIATA:



UWAGI:

1. Wszystkie wymiary zostały podane w centymetrach.
2. Wymiary i powierzchnie pomieszczeń podano z uwzględnieniem wykończenia - założono gr. 1,5cm
3. Wszystkie zmiany w układzie podejść do kanalizacji sanitarnej i wentylacji, wymagające naruszenia obudowy szachtu instalacyjnego w mieszkaniach podlegają akceptacji projektanta i nie mogą być dokonywane samodzielnie.
4. Instalowanie indywidualnych wentylatorów na kanałach zbiorczych, za wyjątkiem przeznaczonych do tego celu kanałów kuchennych jest zabronione.
5. Naruszanie elementów konstrukcji jest zabronione.
6. Zabudowa balkonów, instalowanie rolet zewnętrznych, markiz, krat, jednostek zew. klimatyzacji itp. bez akceptacji projektanta jest zabronione.

Niniejsza karta katalogowa została opracowana na podstawie projektu budowlanego, nie stanowi wiernego odwzorowania powstałego lokalu mieszkalnego. Karty mają jedynie służyć wskazaniu położenia projektowanych pomieszczeń wrysowanych na podstawie projektu budowlanego. W toku dalszego projektowania mogą wystąpić niewielkie zmiany w stosunku do informacji zawartych w karcie katalogowej. Niniejsza karta nie stanowi wiążącego opisu technicznego prezentowanego lokalu. Projekt chroniony prawem autorskim. Nie jest przeznaczony do celów wykonawczych.

BM INVEST BM Invest Sp. z o.o.
05-092 Łomianki
ul. Warszawska 94

SŁAWBUD BIURO SPRZEDAŻY
05-092 Łomianki - Kelpin
ul. Warszawska 189
Kontakt biuro sprzedaży:
tel. kom. 510-190-900
tel. 22 751-53-48
slawbud@slawbud.pl
www.slawbud.pl

PRAWA AUTORSKIE ZASTRZEŻONE/
COPYRIGHTS RESERVED
Przedmiotowy projekt architektoniczny jest chroniony prawem autorskim zgodnie z art. 1 i nast. Ustawy o Prawie Autorskim i Prawach Pokrewnych z dnia 4 lutego 1994r. (Dz.U. 1994 Nr 24 poz. 83 z późn. zm.)