

lokal mieszkalny

karta informacyjna inwestycji



data sporządzenia karty 08/05/2023

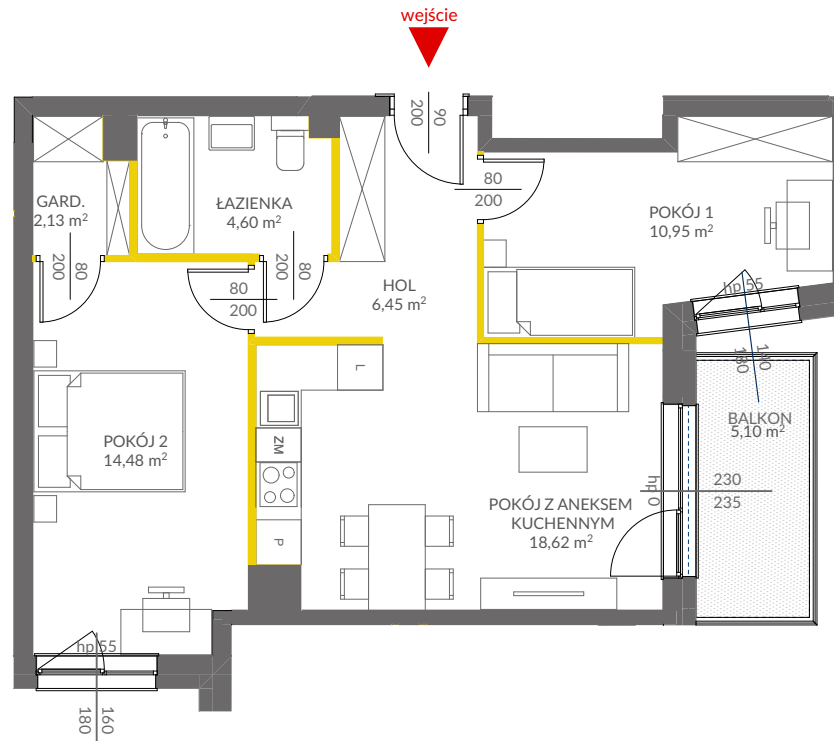
LOKAL NR 70

PIĘTRO	2
POKOJE	3
KLATKA	E
POWIERZCHNIA ROZLICZENIOWA	58,84 m ²
POWIERZCHNIA UŻYTKOWA	57,23 m ²

HOL	6,45 m ²
ŁAZIENKA	4,60 m ²
POKÓJ 1	10,95 m ²
POKÓJ 2	14,48 m ²
GARDEROBA	2,13 m ²
POKÓJ Z ANEKSEM KUCHENNYM	18,62 m ²

POWIERZCHNIA POD ŚCIANKAMI DZIAŁOWYMI	1,61 m ²
---------------------------------------	---------------------

BALKON	5,10 m ²
--------	---------------------



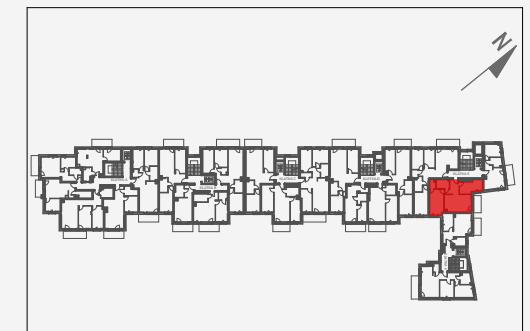
LEGENDA:

- ściany działowe
- ściany i obudowy pionów instalacyjnych



Powierzchnia lokalu obliczona została zgodnie z Polską Normą PN-ISO 9836:2015-12, powołaną w rozporządzeniu Ministra Transportu, Budownictwa i Gospodarki Morskiej z dnia 11 września 2020 roku w sprawie szczegółowego zakresu i formy projektu budowlanego. Powierzchnia rozliczeniowa lokalu, uwzględniająca powierzchnię pod ściankami działowymi, służy do ustalenia ceny sprzedaży. Powierzchnia użytkowa lokalu służy do celów ewidencyjnych i wycenstoksięgowych. Instalacja wodna i kanalizacyjna doprowadzona do kuchni, łazienki i WC, zakończona korkami, nie schowana w ścianach. Rozprowadzenie instalacji pod przybory leży po stronie Nabywcy. Meble, biały montaż oraz drzwi wewnętrzne nie stanowią elementu wyposażenia lokalu. Deweloper zastrzega sobie możliwość wprowadzenia niewielkich zmian w dalszym etapie inwestycji. Przedstawiona aranżacja lokalu jest przykładowa.

POŁOŻENIE LOKALU W BUDYNKU A



MIESZKANIA POWTARZALNE: NR 67, NR 73

Adres inwestycji: Warszawa, ul. Krzewska

BIURO SPRZEDAŻY

22 123 94 01