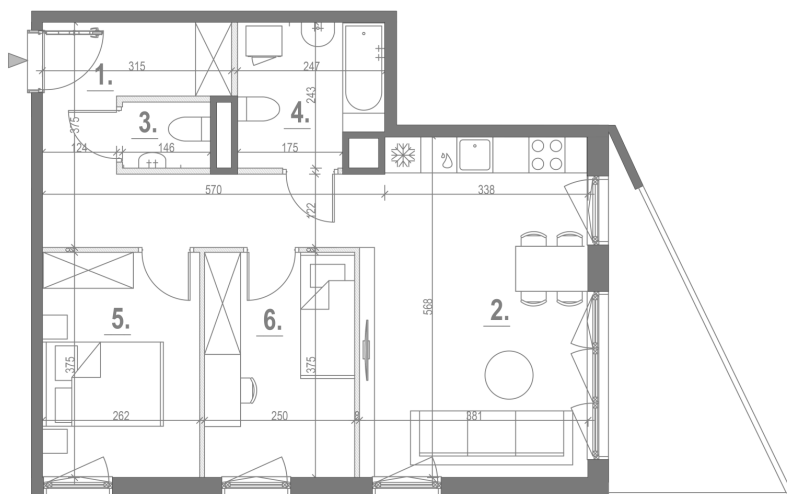




Wiślane Klimaty

Biuro sprzedaży mieszkań: ul. Twardowskiego 65, Kraków | tel: 12 300 40 00

start.com.pl



Dane podstawowe

| | |
|--------------------|-------------------|
| Nazwa inwestycji: | Wiślane Klimaty |
| Lokalizacja: | ul. Myśliwska 68c |
| Mieszkanie nr: | 21 |
| Piętro: | 4 |
| Termin realizacji: | 2025-10-30 |

Dane mieszkania

| | |
|------------------------------|----------------------|
| 1. przedpokój | 11,82 m ² |
| 2. salon z aneksem kuchennym | 21,16 m ² |
| 3. WC | 1,61 m ² |
| 4. łazienka | 5,5 m ² |
| 5. sypialnia | 9,73 m ² |
| 6. pokój | 9,34 m ² |

Powierzchnia użytkowa: 59,16m²

Loggia: 9,2 m²

Uwaga! Sprzedaż mieszkań wyłącznie z miejscem parkingowym/postojowym.

Uwaga!

1. Podane wymiary należy traktować orientacyjnie.

2. Powierzchnia jest obliczona w świetle pionowych przegród w stanie wykończonym, przy uwzględnieniu tynków i okładzin o grubości 1cm, na poziomie podłogi bez uwzględnienia listew przypodłogowych, progów itp. Wymiary podane są w stanie bez wykończenia.



Zeskanuj kod i dowiedz się więcej.

