

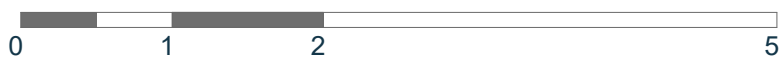
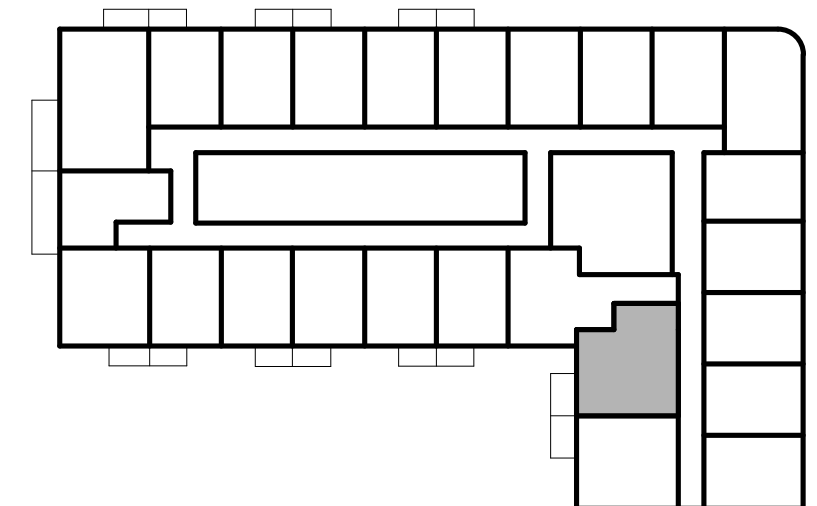
**Al. Grunwaldzka, Gdańsk**

Nr projektowy lokalu:	1.17
Nr sprzedażowy lokalu:	31
Liczba pokoi:	2
Piętro:	1

**Powierzchnia użytkowa lokalu 37,71 m<sup>2</sup>**

1.17.1	Pokój dzienny z aneksem kuchennym	19,82 m <sup>2</sup>
1.17.2	Pokój	13,21 m <sup>2</sup>
1.17.3	Łazienka	4,68 m <sup>2</sup>
1.17.4	Balkon	4,45 m <sup>2</sup>

**Rzut kondygnacji wraz z usytuowaniem lokalu w budynku**



- ściany konstrukcyjne/ szachtów
- ściany działowe
- ścianki zabudów demontowalne

Powierzchnia wewnętrzna lokalu (wraz ze ścianami działowymi) wynosi 38,92 m<sup>2</sup>

1. Powierzchnia użytkowa lokalu będzie liczona w oparciu o rozporządzenie Ministra Rozwoju z dnia 11 września 2020 roku w sprawie szczegółowego zakresu i formy projektu budowlanego, zgodnie z zasadami zawartymi w Polskiej Normie PN-ISO 9836:2022-07.  
 2. Z przyczyn projektowych i aranżacyjnych nieznaczny zmianom może ulec powierzchnia użytkowa lokalu lub/i poszczególnych pomieszczeń, lokalizacja grzejników, wymiary szachtów instalacyjnych, lokalizacja i wymiary okien, balkonów/loggi/tarasów i ogródków. Dopuszcza się lokalizowanie infrastruktury na terenie ogródków i tarasów. Docelowe rzuty lokalu będą przedłożone do umów przedwstępnych sprzedaży lokalu.