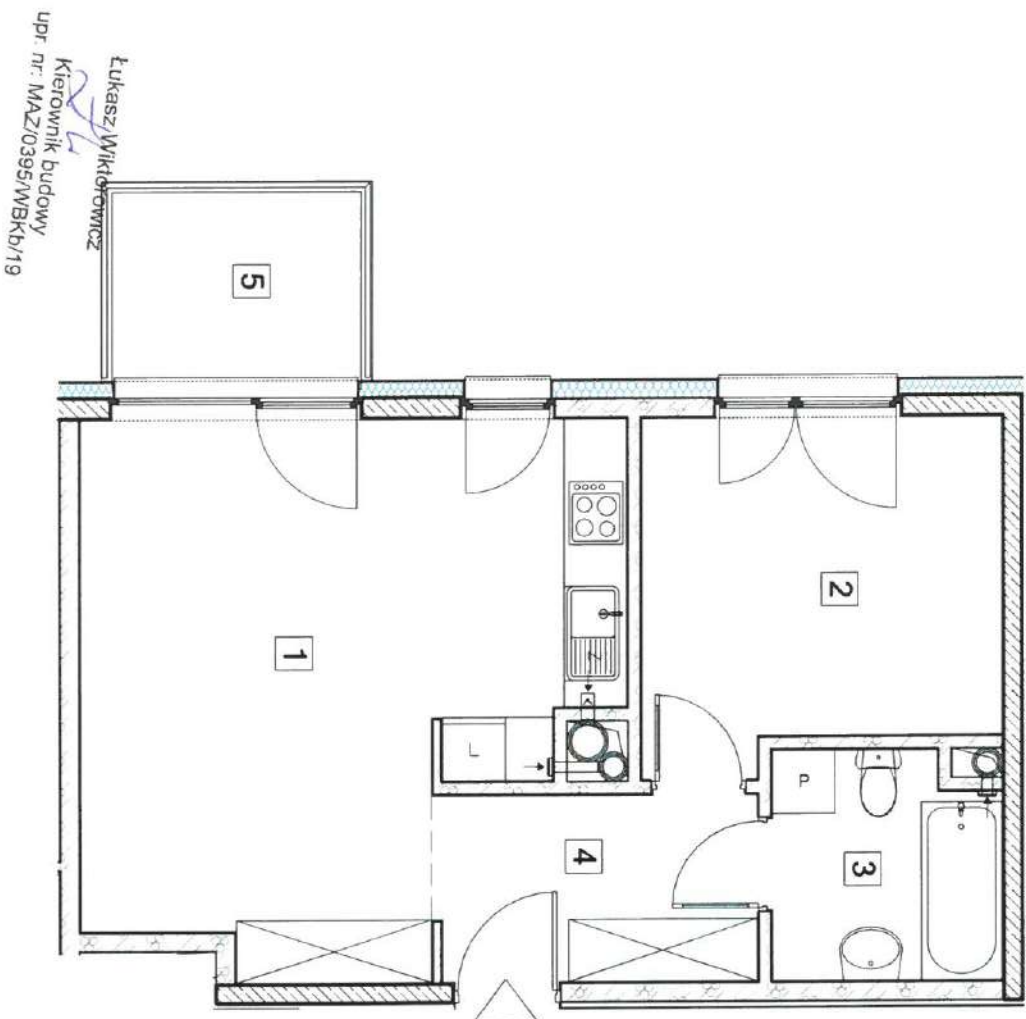




GEODEZYJNA INWENTARYZACJA POWIERZCHNI UŻYTKOWEJ LOKALU  
MIESZKALNEGO



Łukasz Witkiewicz  
Kierownik budowy  
upr. nr: MAZ/0395/WBk/b/19

Uwagi:  
Obliczenia wykonano wg. normy PN-ISO 9836:1997. Pomiar powierzchni wykonano w stanie wykończonym. Zgodnie z zapisami umowy przedkładałem/dawaliśmy do powierzchni użytkowej wliczone powierzchnie pod ściankami działowymi nadającymi się do demontażu. Rysunek bez skali

**KIEROWNIK  
BUDOWY**

mgr inż. Łukasz Witkiewicz  
Za zgodność ze stanem faktycznym:  
NA DZIEŃ

**GEODETA**

mgr inż. KRYSZTYNA SKROBISZ  
upr. nr: 9238  
tel. 601 290 745

24 MAJ 2023

ASKRO Sebastian Skrobisz

Kompleksowe Usługi Geodezyjne  
ul. Świerszcza 72, 02-401 Warszawa

Pomierzono: 05.2023

Lokalizacja:

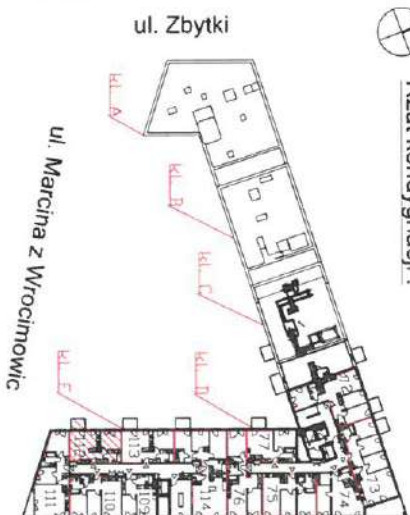
WARSZAWA BIAŁOLEKA,  
UL. MARCINA Z WROCIMOWIC 4  
DZ. EW. NR: 28/33, 19/7, 19/4, 19/5  
OBRĘB NR: 4-01-03

Inwestor:

HI Zbytki I Sp. z o.o.  
ul. Jana Kazimierza 64, 01-248 Warszawa



Rzut kondygnacji :



Klatka	Piętro	Kondygnacja	Numer
--------	--------	-------------	-------

E	5	6	112
---	---	---	-----

Lp.	Nazwa	Powierzchnia
1	Salon+aneks kuchenny	23,35 m <sup>2</sup>
2	Pokój	10,85 m <sup>2</sup>
3	Łazienka	4,62 m <sup>2</sup>
4	Hol	5,30 m <sup>2</sup>

Powierzchnia pod ściankami działowymi nadającymi się do demontażu [m <sup>2</sup> ]	1,47
---	------

Powierzchnia użytkowa lokalu [m <sup>2</sup> ]	45,59
--	-------

5 Balkon [m <sup>2</sup> ]	4,56
----------------------------	------