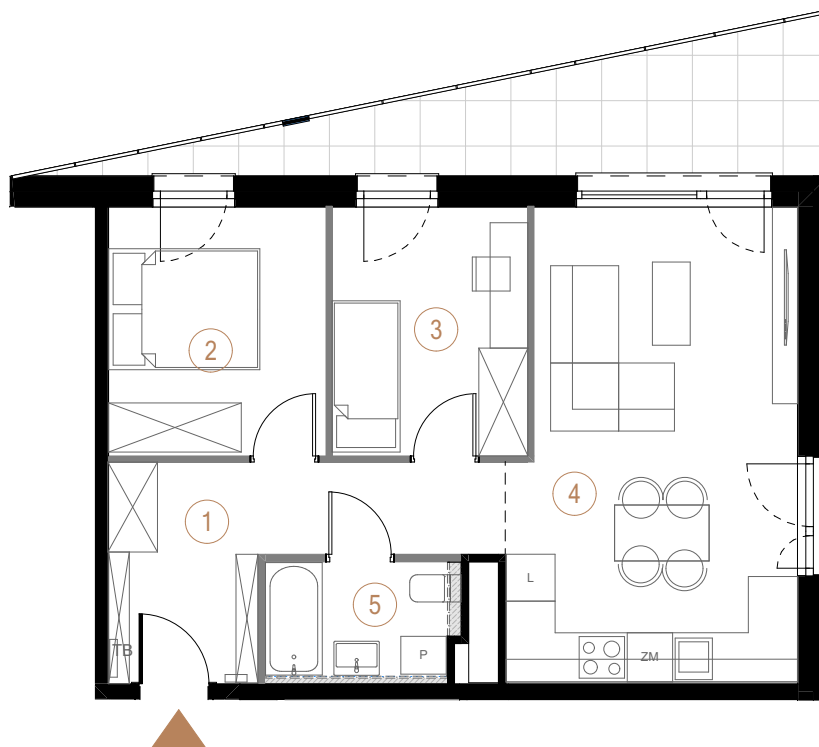
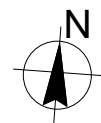


budynek  
B

piętro  
7

powierzchnia  
mieszkania  
54,96 m<sup>2</sup>

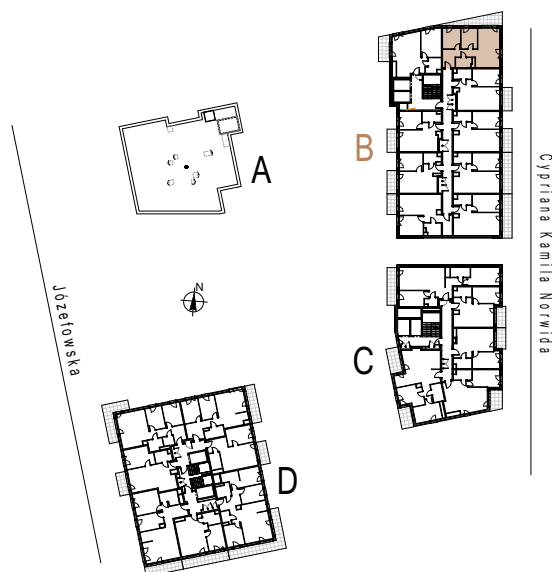
liczba  
pokoi  
3



Ściany działowe

Ściany nośne

1	przedpokój	9,81
2	pokój 1	9,50
3	pokój 2	8,53
4	salon + aneks kuchenny	23,07
5	łazienka	4,05
		54,96 m <sup>2</sup>
balkon		11,86



Cypriana Kamiła Norwida