

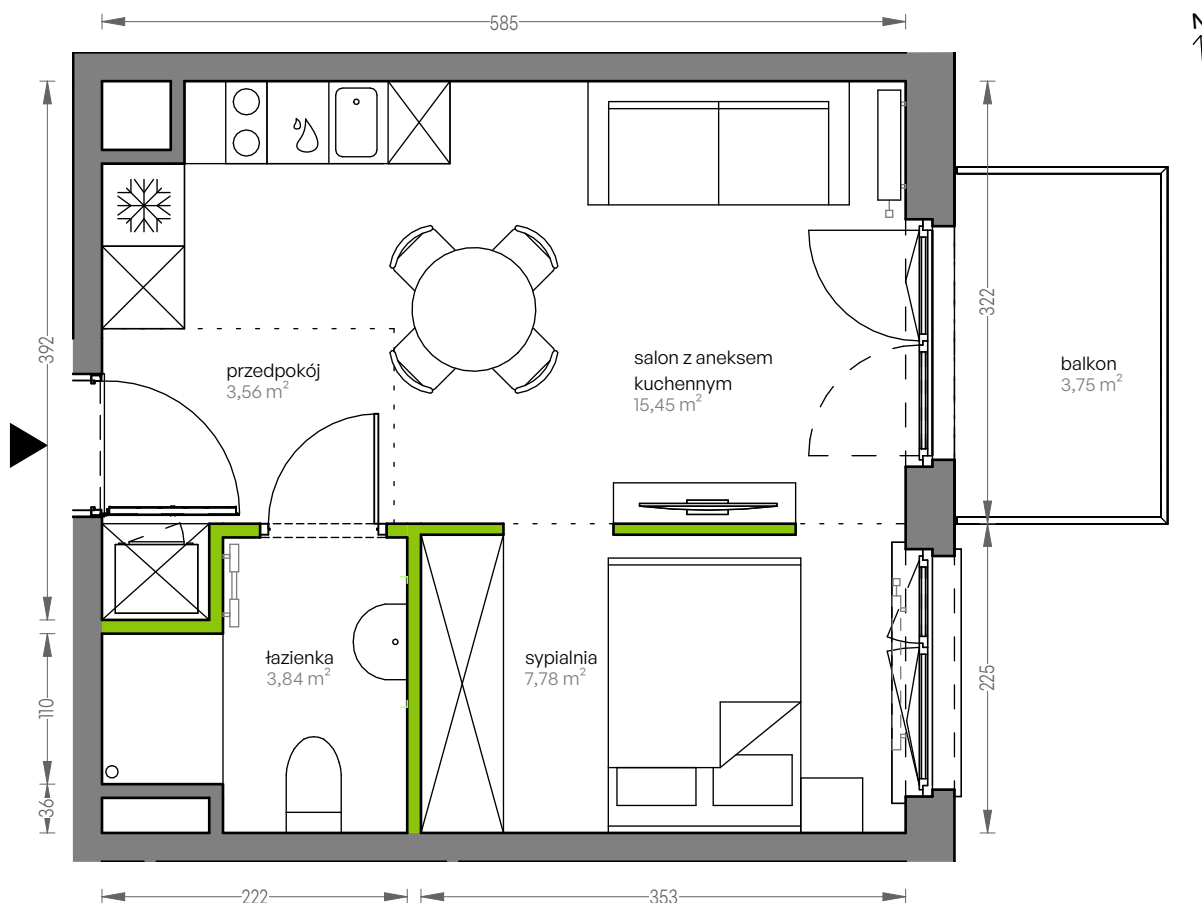
# CITY VIBE.

nr F.108



Powierzchnia **30,63 m<sup>2</sup>**

**Piętro 4**

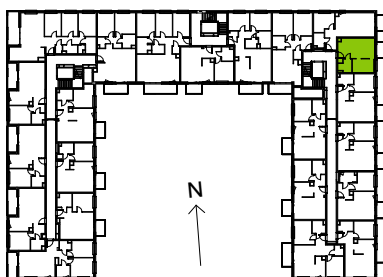


Aranżacja mieszkania jest przykładowa

## Powierzchnia użytkowa

salon z aneksem kuchennym	15,45 m <sup>2</sup>
sypialnia	7,78 m <sup>2</sup>
łazienka	3,84 m <sup>2</sup>
przedpokój	3,56 m <sup>2</sup>
<b>Razem</b>	<b>30,63 m<sup>2</sup></b>
+balkon	3,75 m <sup>2</sup>

## Rzut kondygnacji Piętro 4



## Plan osiedla Budynek F



U nas nigdy nie płacisz za powierzchnię pod ścianami działowymi