



ZESPÓŁ BUDYNKÓW WIELORODZINNYCH

ul. Szybowcowa, Katowice
dz. nr 22/62

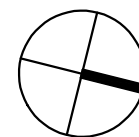
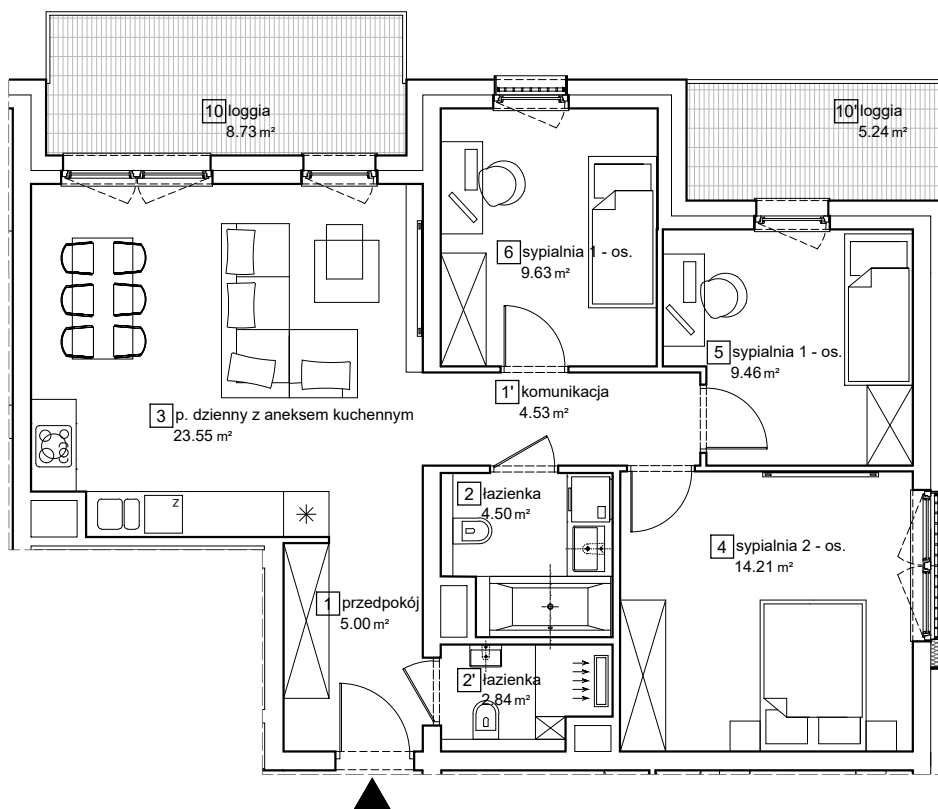
www.francuskapark.pl

e-mail: bsmkatowice@atal.pl

telefon: (+48) 32 353 65 73

ATAL S. A. Biuro Sprzedaży, ul. Porcelanowa 10, 40-246 Katowice


**FRANCUSKA
PARK**

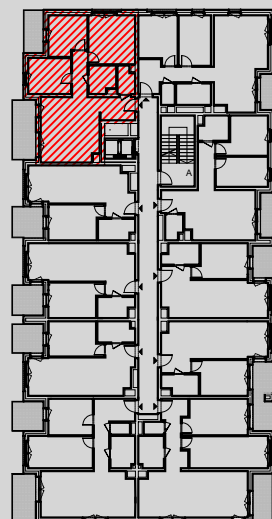


BUDYNEK 1

MIESZKANIE B1-05-56A CZTEROPOKOJOWE

POZIOM 05

1	przedpokój	5.00 m ²
1'	komunikacja	4.53 m ²
2	łazienka	4.50 m ²
2'	łazienka	2.84 m ²
3	p. dzienny z aneksem kuchennym	23.55 m ²
4	sypialnia	14.21 m ²
5	sypialnia	9.46 m ²
6	sypialnia	9.63 m ²
POWIERZCHNIA UŻYTKOWA		73.72 m²
10	loggia	8.73 m ²
10'	loggia	5.24 m ²



1. Wymiary pomieszczeń, lokalizację przyborów sanitarnych i inne podano na podstawie projektu budowlanego. W trakcie budowy mogą wystąpić różnice w stosunku do stanu wynikającego z projektu, właściwe dla specyfiki prac budowlanych.
2. Powierzchnia jest obliczona w świetle pionowych przegród w stanie wykończonym, przy uwzględnieniu tynków i okładzin o grubości 1,5cm, na poziomie podłogi oraz bez uwzględnienia listew przypodłogowych, progów itp. Wymiary są podane w stanie bez wykończenia.
3. Powierzchnia użytkowa lokali określona jest na podstawie rozporządzenia Ministra Rozwoju w sprawie szczegółowego zakresu i formy projektu budowlanego z dnia 11 września 2020 r. oraz przy uwzględnieniu treści Polskiej Normy PN-ISO 9836:2022.