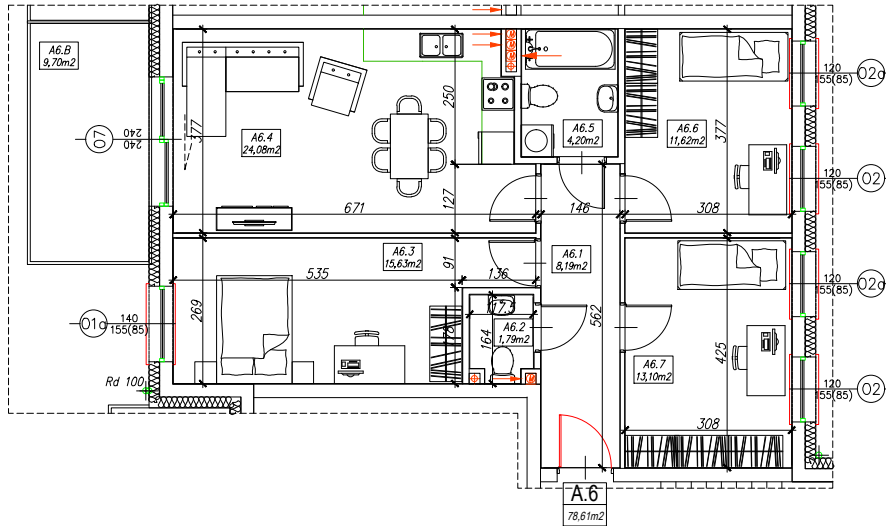




A.6



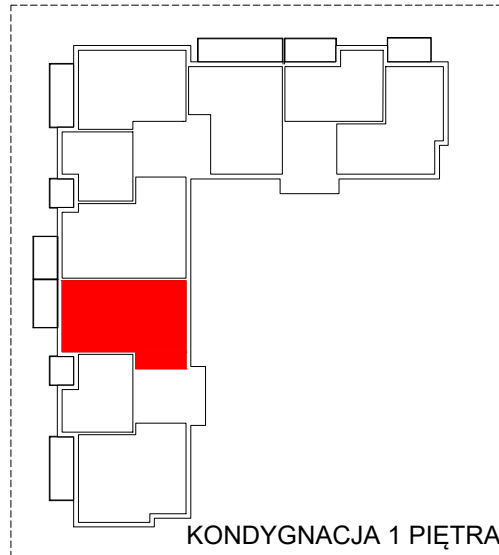
STAN AKTUALNY
NA DZIEŃ

LOKAL MIESZKALNY nr 6
1 piętro
POWIERZCHNIA UŻYTKOWA MIESZKANIA
78,61 m²

wg PN-ISO 9836:2015-12

KOMÓRKA LOKATORSKA nr 6
powierzchnia użytkowa komórki lokatorskiej
5,00 m²

wg PN-ISO 9836:2015-12

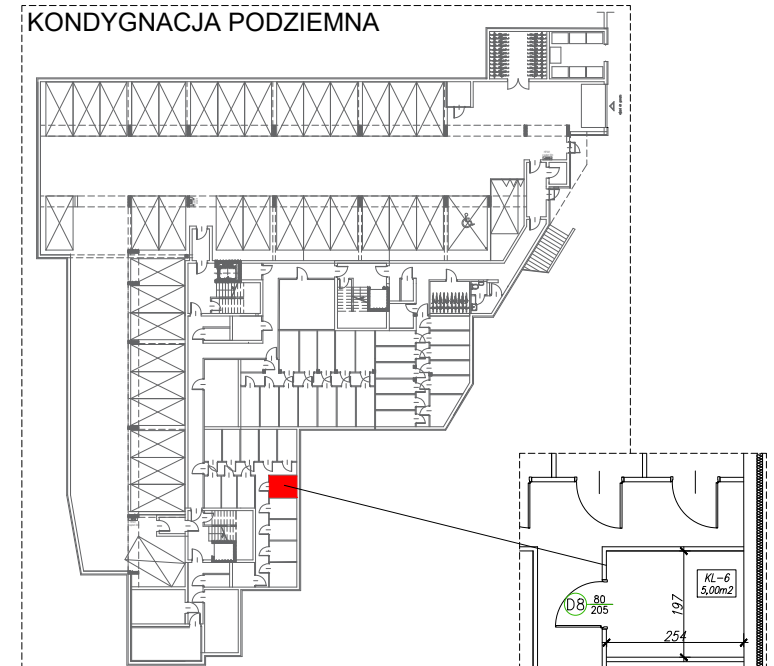


KONDYGNACJA 1 PIĘTRA

MIESZKANIE A6

nr pom.	nazwa pomieszczenia	pow. m ²
A6.1	KORYTARZ	8,19
A6.2	TOALETA	1,79
A6.3	POKÓJ	15,63
A6.4	POKÓJ DZIENNY + ANEKS KUCHENNY	24,08
A6.5	ŁAZIENKA	4,20
A6.6	POKÓJ	11,62
A6.7	POKÓJ	13,10
powierzchnia łączna:		78,61

KONDYGNACJA PODZIEMNA



KOMÓRKA LOKATORSKA nr 5