

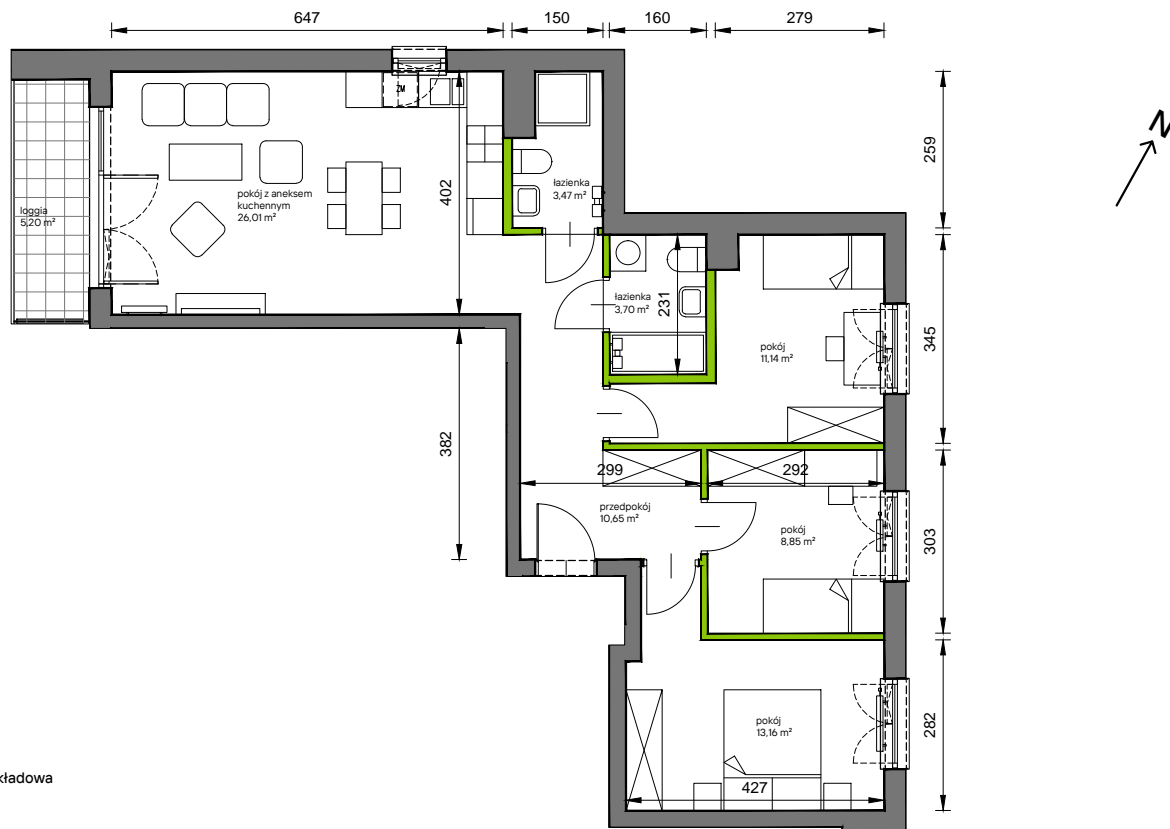
# Słoneczne Miasteczko



## nr B.063

Powierzchnia **76,98 m<sup>2</sup>**

**Piętro 1**

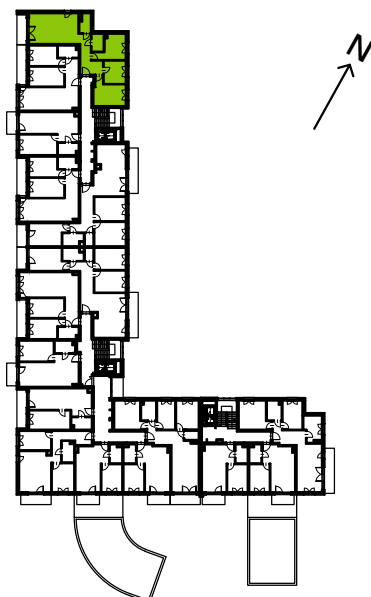


Aranżacja mieszkania jest przykładowa

przedpokój	10,65 m <sup>2</sup>
łazienka	3,70 m <sup>2</sup>
łazienka	3,47 m <sup>2</sup>
pokój z aneksem kuchennym	26,01 m <sup>2</sup>
pokój	11,14 m <sup>2</sup>
pokój	8,85 m <sup>2</sup>
pokój	13,16 m <sup>2</sup>
<b>Razem</b>	<b>76,98 m<sup>2</sup></b>
+loggia	5,20 m <sup>2</sup>

U nas nigdy nie płacisz za powierzchnię pod ścianami działowymi

Rzut kondygnacji **Piętro 1**



Plan osiedla **Budynek B**

