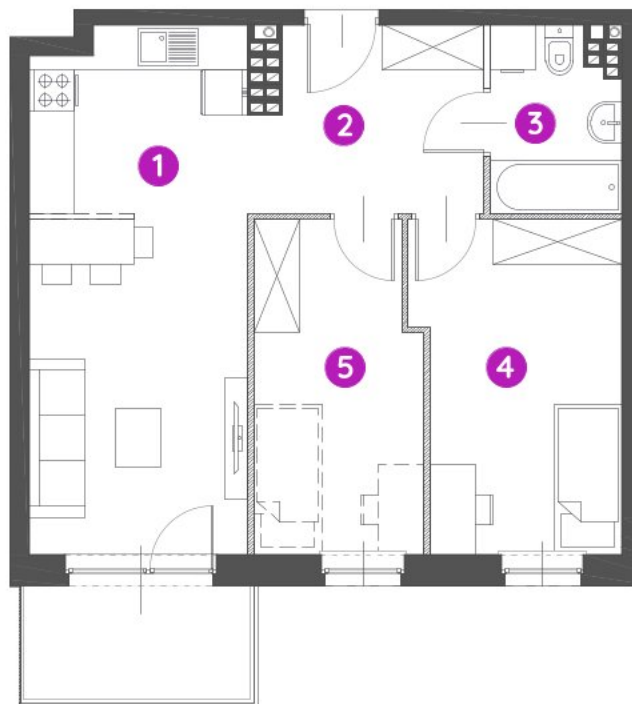


# Murapol Osiedle Akademickie

Bydgoszcz | ul. Akademicka



mieszkanie **6.A.4.01**

piętro **4**

budynek **6**


1. salon z aneksem kuch. **19,86 m<sup>2</sup>**

2. przedpokój **6,98 m<sup>2</sup>**

3. łazienka **3,93 m<sup>2</sup>**

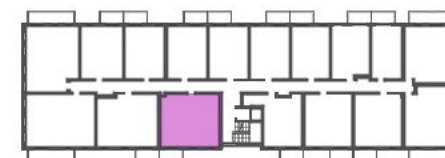
4. sypialnia **11,46 m<sup>2</sup>**

5. garderoba **9,36 m<sup>2</sup>**

 powierzchnia ścian działowych nadających się do demontażu **1,82 m<sup>2</sup>**

metraż **53,41 m<sup>2</sup>**

balkon **4,5 m<sup>2</sup>**



0 1 2 5m

Podziałka podana z tolerancją +/- 5%

Aranżacja mieszkania ma charakter poglądowy.

Biuro Sprzedaży: Bydgoszcz, ul. Akademicka 13d - **T: 789 218 157, 52 5161190 M: bydgoszcz@murapol.pl**. Centrala: Bielsko-Biała, ul. Partyzantów 51, T: 33 819 33 33, M: sekretariat@murapol.pl, **murapol.pl**

UWAGA: Powierzchnia liczona wg PN-ISO 9836; 1997. Na etapie projektu wykonawczego i realizacji obiektu mogą wystąpić korekty w powierzchni lokali i układzie ścian, powierzchnia liczona w stanie wykończonym.

Do obliczeń przyjęto 1,5 cm tynku. Do powierzchni użytkowej lokalu wlicza się powierzchnię pod ścianami działowymi, nadającymi się do demontażu.