



BUDYNEK MIESZKALNY WIELORODZINNY

ul. Poematu, Warszawa - Wawer
dz. nr 66/2, 63/5 obręb nr 3-12-99

www.osiedlepoematu.pl

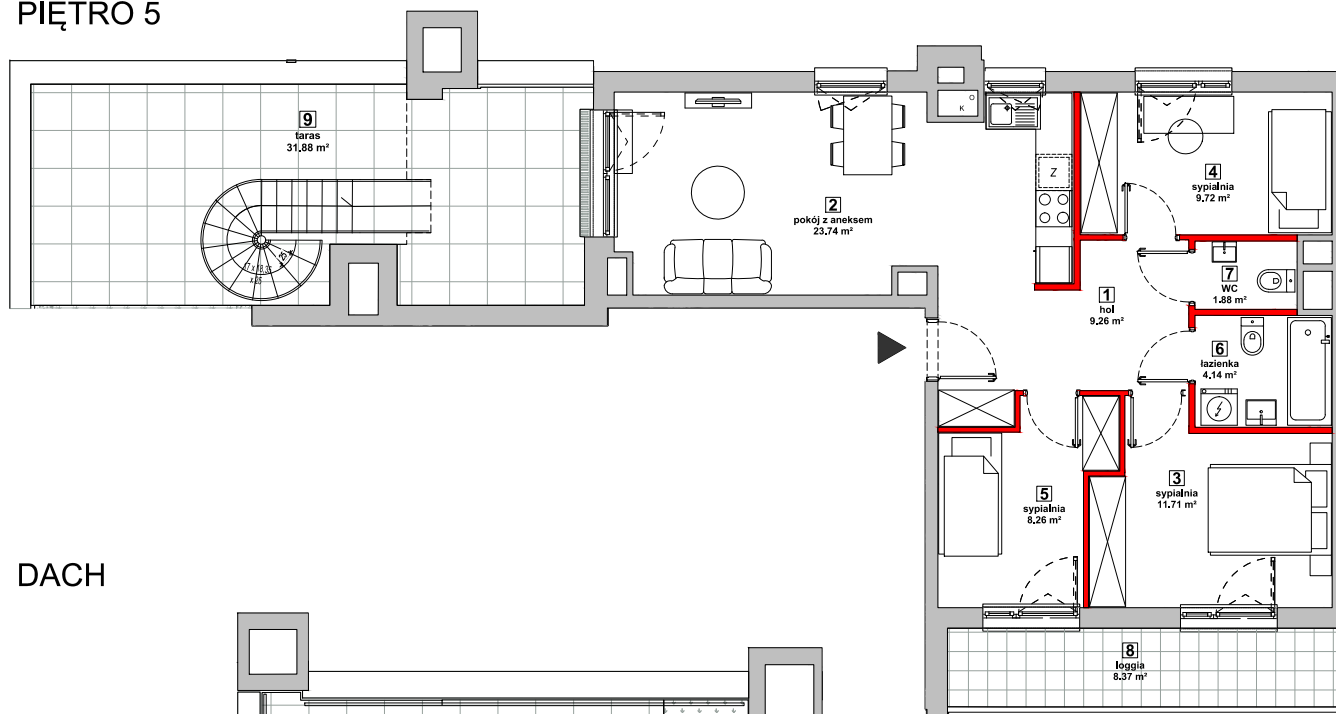
e-mail: bsmwarszawa@atal.pl

telefon: (+48) 22 614 15 13

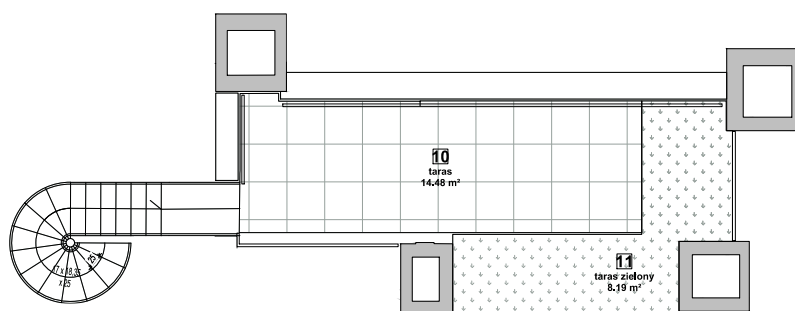


ATAL S.A. Biuro Sprzedaży Mieszkań, 03-531 Warszawa, ul. Płosa 3 lok. U1

PIĘTRO 5



DACH

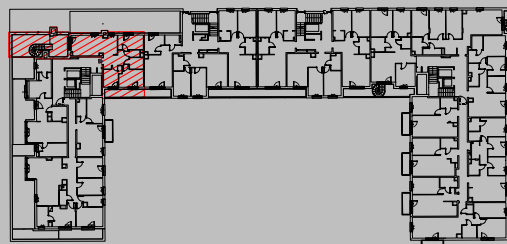


MIESZKANIE P9.01.5.49

PIĘTRO 5

1	HOL	9.26m ²
2	POKÓJ Z ANEKSEM	23.74m ²
3	SYPALNIA	11.71m ²
4	SYPALNIA	9.72m ²
5	SYPALNIA	8.26m ²
6	ŁAZIENKA	4.14m ²
7	WC	1.88m ²
POWIERZCHNIA UŻYTKOWA		68.71m²
8	LOGGIA	8.37m ²
9	TARAS	31.88m ²
10	TARAS	14.48m ²
11	TARAS ZIELONY	8.19m ²

 ŚCIANKI DZIAŁOWE MOŻLIWE DO DEMONTAŻU/WYBURZENIA



1. Wymiary pomieszczeń, lokalizację przyborów sanitarnych i inne podano na podstawie projektu budowlanego. W toku budowy mogą wystąpić różnice w stosunku do stanu wynikającego z projektu, wynikające ze specyfiki prac budowlanych.
2. Powierzchnia jest obliczona w świetle pionowych przegród w stanie wykończonym, przy uwzględnieniu tynków i okładzin o grubości 1,5cm, na poziomie podłogi bez uwzględnienia listew przypodłogowych, progów itp. Wymiary są podane w stanie bez wykończenia.
3. Powierzchnia użytkowa lokali określona jest na podstawie rozporządzenia Ministra Rozwoju w sprawie szczegółowego zakresu i formy projektu budowlanego z dnia 11 września 2020 r. oraz przy uwzględnieniu treści Polskiej Normy PN-ISO 9836:2015