

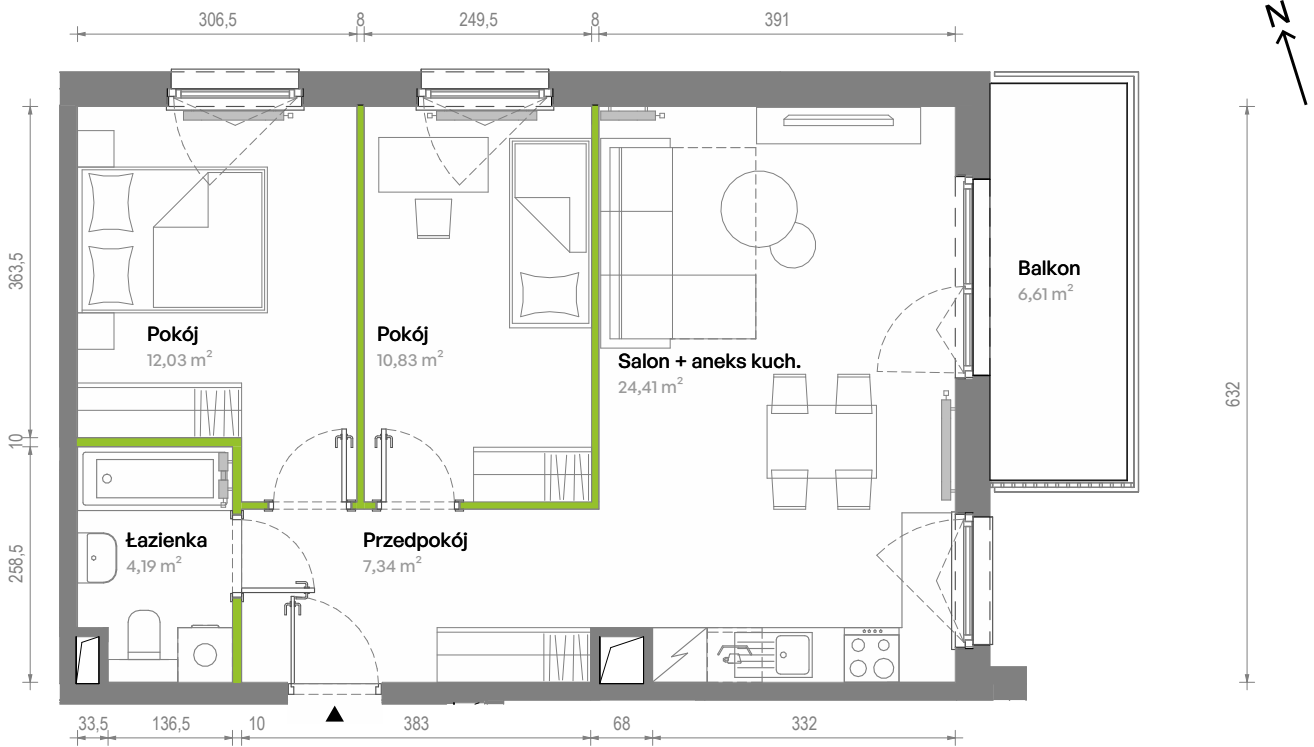
Południe Vita.

nr A1.03.32



Powierzchnia **58,80 m²**

Piętro 3



Aranżacja mieszkania jest przykładowa.
Podano orientacyjne wymiary pomieszczeń.

Powierzchnia **użytkowa**

Rzut kondygnacji **Piętro 3**

Plan osiedla **Budynek A1**

| | |
|---------------------|----------------------------|
| Przedpokój | 7,34 m ² |
| Salon + aneks kuch. | 24,41 m ² |
| Pokój | 10,83 m ² |
| Pokój | 12,03 m ² |
| Łazienka | 4,19 m ² |
| Razem | 58,80 m² |
| + Balkon | 6,61 m ² |

U nas nigdy nie płacisz za powierzchnię pod ścianami działowymi

