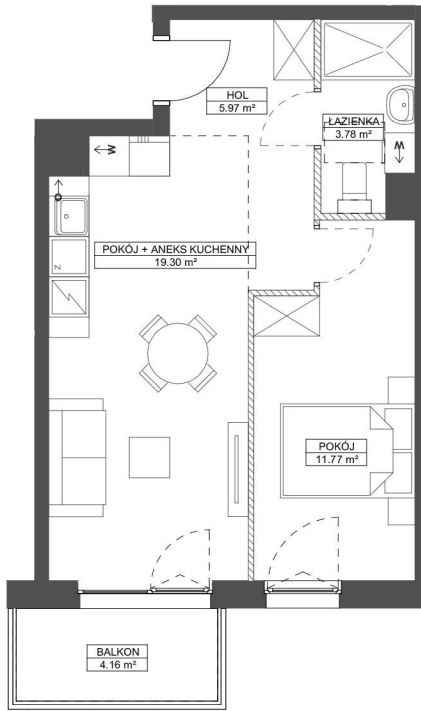


# FORESTERIA

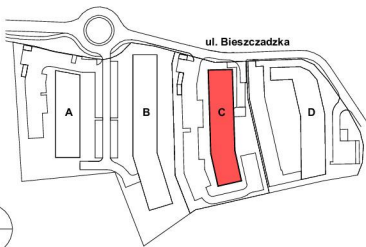
BUDYNEK C

GDYNIA - KACZE BUKI, UL. BIESZCZADZKA

KARTA MARKETINGOWA



SCHEMAT LOKALIZACJI:



SCHEMAT LOKALU MIESZKALNEGO NA PIĘTRZE:



SCHEMAT MA CHARAKTER JEDYNEGO POŁĄCZENIA. W PRZYPADKU EWENTUALNYCH ROZBIŻNOŚCI POMIĘDZY SCHEMATEM A PROJEKTEM BUDOWLANYM, WYDĄCY SIĘ JEST PROJEKT BUDOWLANY.

**ROBYG**

**KAJAR INVESTMENT sp. z o.o.**

Ul. Górczewska 5/7/9 lok.16, 01-189 Warszawa



**BJK Architekci Sp. z o.o.**

UL. BOLESŁAWA PRUSA 18, 81-431 GDYNIA  
TEL. 506 314 286

FAZA:

2B

DATA:

09.01.2025

NR MIESZKANIA:

C.4.M.20

IŁOŚĆ POKOI:

2

POW. UŻYTKOWA MIESZKANIA PN-ISO 9836:

40,82 m<sup>2</sup>

POW. MIESZKANIA POD ŚCIANKAMI:

0,90 m<sup>2</sup>

ŁĄCZNA POWIERZCHNIA MIESZKANIA:

41,72 m<sup>2</sup>

PIĘTRO:

4

POW. BALKONU:

4,16 m<sup>2</sup>

POW. LOGGI:

-

KLATKA:

A

POW. TARASU:

-

POW. OGRÓDKA:

-

LEGENDA:

ŚCIANKI   
 WYJĄGI WENTYLACYJNE   
 MIEJSCE PODŁĄCZENIA OKAPU KUCHENNEGO

UWAGA:

- POWIERZCHNIE LICZONE WGNORMY PN-ISO 9836  
 - ZE WZGLĘDNIEM TRWAŁEJ PRACE PROJEKTOWE POWIERZCHNIE I LUB WYMIARY MOGĄ LIEC ZMIANIE  
 - WYPOSAŻENIE TYLKO W CELACH PREZENTACJI, NIE STANOWI ZOBOWIĄZANIA DOWNEGO  
 - NAMEDY PROJEKT NIE STANOWI OFERTY W ROZWIĄZANIU PRZEPISÓW KODS-RODZAJOWYCH  
 - WYŚSIĘ NA BALKONIE TARASIE - MOŻLIWA RÓŻNICA PROJEKOWA  
 - PRZY KANALIZACJI I PIONIE WENTYLACYJNEJ STANOWI CZĘŚĆ WEPOLANIE I METALICZNY BUDYNIK  
 - W PRZYPADKU WYSTĘPOWANIA CIĘWYCH REWIZYJNYCH NA PIONIE, MUSI BYĆ ZAPROWADZONY DOSTĘP DO NIEGO,  
 ZOBOWIĄZANIE Z DOKUMENTACJI TECHNICZNEJ  
 - W PRZYPADKU WYSTĘPOWANIA PODWÓJNYCH DRZWI BALKONOWYCH TYLKO JEDNO SKRZYDŁO DRZWIOWE  
 JEST WYPOSAŻONE W KLAMKĘ