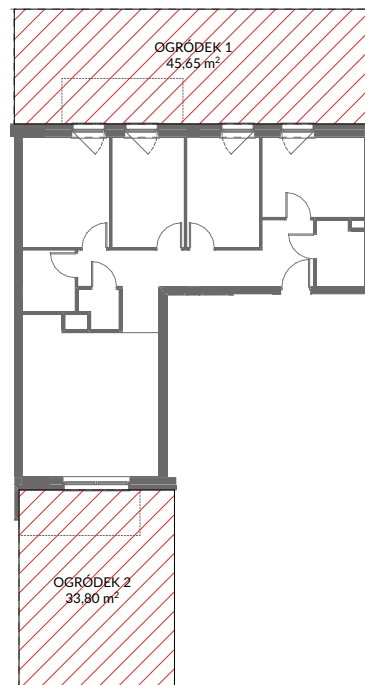
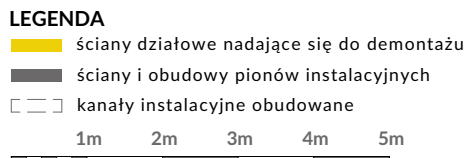
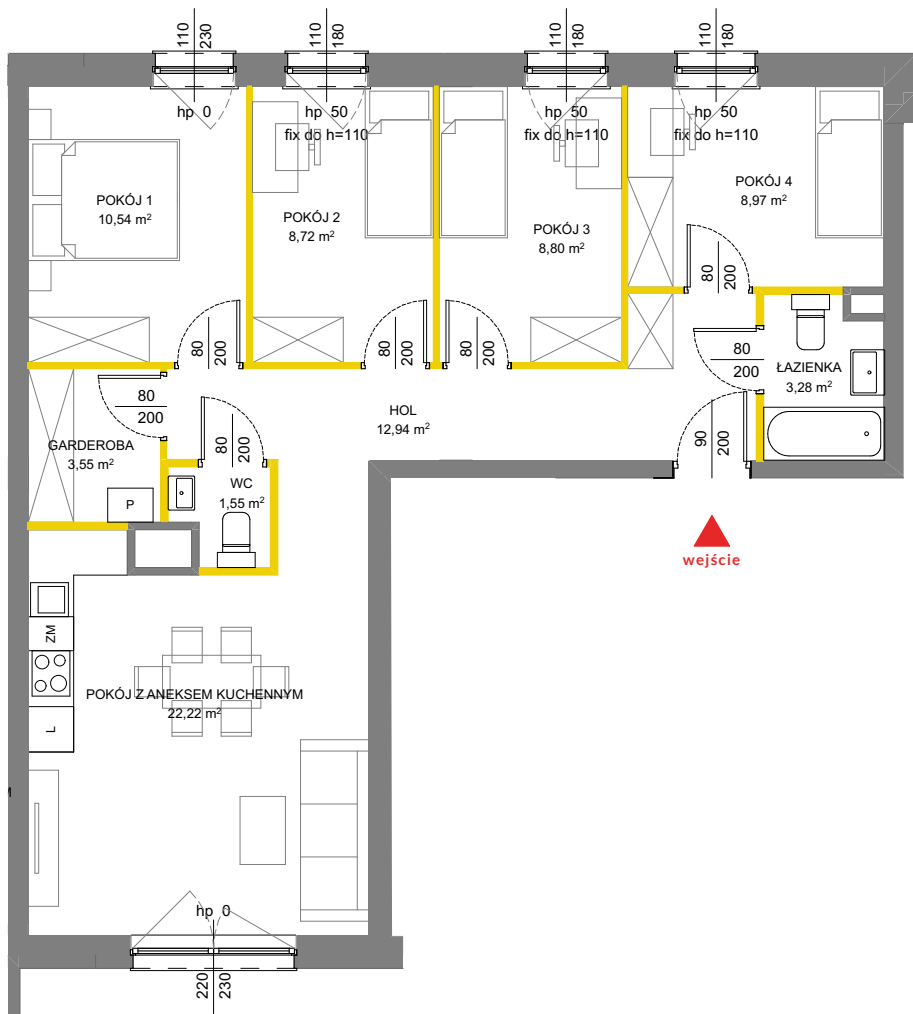


**lokal mieszkalny**  
karta informacyjna inwestycji



data sporządzenia karty 28.08.2023

**LOKAL NR 118**

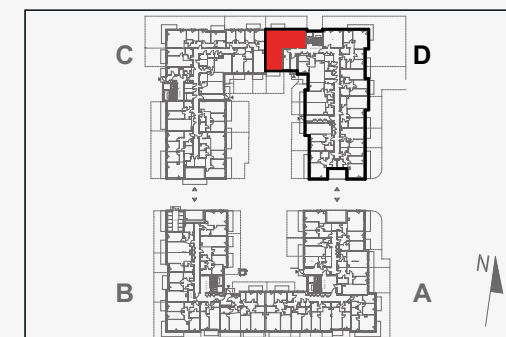
<b>PIĘTRO</b>	<b>0</b>
<b>POKOJE</b>	<b>5</b>
<b>KLATKA</b>	<b>2</b>
<b>POW. ROZLICZENIOWA</b>	<b>83,23 m<sup>2</sup></b>
<b>POW. UŻYTKOWA</b>	<b>80,57 m<sup>2</sup></b>

HOL	12,94 m <sup>2</sup>
POKÓJ Z ANEKSEM KUCHENNYM	22,22 m <sup>2</sup>
POKÓJ 1	10,54 m <sup>2</sup>
POKÓJ 2	8,72 m <sup>2</sup>
POKÓJ 3	8,80 m <sup>2</sup>
POKÓJ 4	8,97 m <sup>2</sup>
ŁAZIENKA	3,28 m <sup>2</sup>
WC	1,55 m <sup>2</sup>
GARDEROBA	3,55 m <sup>2</sup>

POWIERZCHNIA POD ŚCIANKAMI DZIAŁOWYMI	2,66 m <sup>2</sup>
--	---------------------

OGRÓDEK LOKATORSKI 1	45,65 m <sup>2</sup>
OGRÓDEK LOKATORSKI 2	33,80 m <sup>2</sup>

**POŁOŻENIE LOKALU W BUDYNKU D**



**MIESZKANIE POWTARZALNE: 131, 145**

Adres inwestycji: Warszawa, Olchowy Park 6, budynek D

**BIURO SPRZEDAŻY**

☎ 22 113 95 15