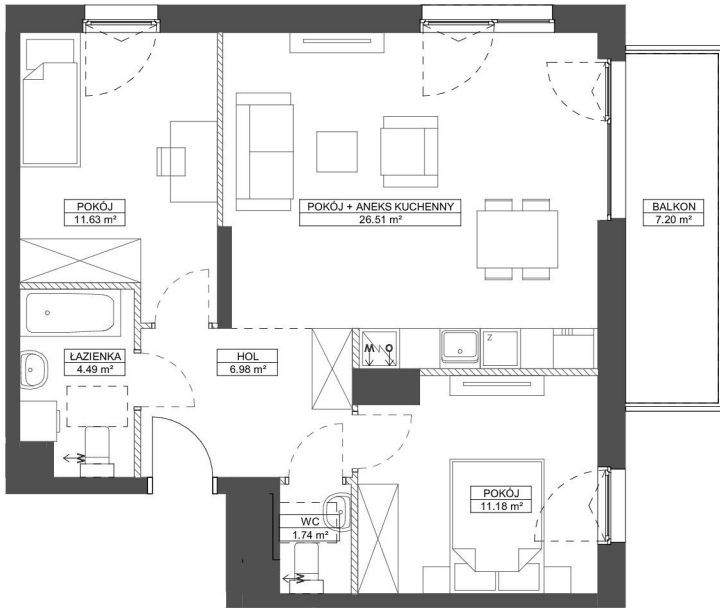


FORESTERIA

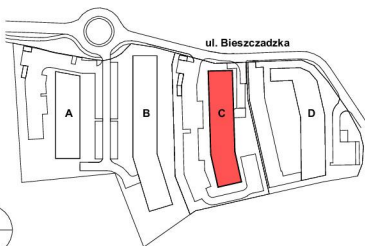
KARTA MARKETINGOWA

BUDYNEK C

GDYNIA - KACZE BUKI, UL. BIESZCZADZKA



SCHEMAT LOKALIZACJI:



SCHEMAT LOKALU MIESZKALNEGO NA PIĘTRZE:



SCHEMAT MA CHARAKTER B. JEDYNE PODŁOŻYWE. W PRZYPADKU EWENTUALNYCH ROZBIŻNOŚCI POMIĘDZY SCHEMATEM A PROJEKTEM BUDOWLANYM, WYDĄCY JEST PROJEKT BUDOWLANY.

ROBYG

KAJAR INVESTMENT sp. z o.o.

Ul. Górczewska 517/9 lok.16, 01-189 Warszawa



BJK Architekci Sp. z o.o.

UL. BOLESŁAWA PRUSA 18, 81-431 GDYNIA
TEL. 506 314 286

FAZA:

2B

DATA:

09.01.2025

NR MIESZKANIA:

C.1.M.14

IŁOŚĆ POKOJÓW:

POW. UŻYTKOWA MIESZKANIA PN-ISO 9836:

62,53 m²

POW. MIESZKANIA POD ŚCIANKAMI:

1,47 m²

ŁĄCZNA POWIERZCHNIA MIESZKANIA:

64,00 m²

PIĘTRO:

POW. BALKONU:

POW. LOGGI:

1 7,20 m²

-

KLATKA:

POW. TARASU:

POW. OGRÓDKA:

-

-

LEGENDA:

ŚCIANKI
 WYJĄGI WENTYLACYJNE
 MIEJSCE PODŁĄCZENIA OKAPU KUCHENNEGO

UWAGA:

- POWIERZCHNIE LICZONE WG NORMY PN-ISO 9836
 - ZE WZGLĘDU NA TRWAŁE PRACE PROJEKTOWE POWIERZCHNIE I LUB WYMIARY MOGA LIEĆ ZMIANE
 - WYPOSAŻENIE TYLKO W CELACH PREZENTACJI. NIE STANOWI ZOBOWIĄZANIA IMOWNEGO
 - NIEJEST PROJEKTEM NIE STANOWI OFERTY W ROZUMIENIU PRZEPISÓW KODS-KO CYFROWEGO
 - WYŚSIĘ NA BALKONIE / TARASIE - MOŻLIWA RÓŻNICA PODZIOMÓW
 - PRÓBY KANAŁOWE I INNE WENTYLACYJNE STANOWIĄ CZĘŚĆ WEPROWANIA INSTALACJI BUDYNKU
 - W PRZYPADKU WYSTĘPOWANIA OTWÓRU REWIZYJNEGO NA PIONIE, MUSI BYĆ ZAPewniony DOSTĘP DO NIEGO, ZOBOWIĄZANE Z DOKUMENTACJĄ TECHNICZNA
 - W PRZYPADKU WYSTĘPOWANIA PODWÓJNYCH DRZWI BALKONOWYCH TYLKO JEDNO SKRZYDŁO DRZWIWIE
 JEST WYPOSAŻONE W KLAMKĘ