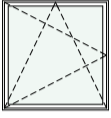
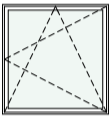


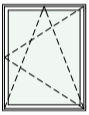
schemat okien w widoku od wewnątrz



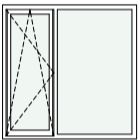
O1 okno z parapetem  
hp = 85 cm



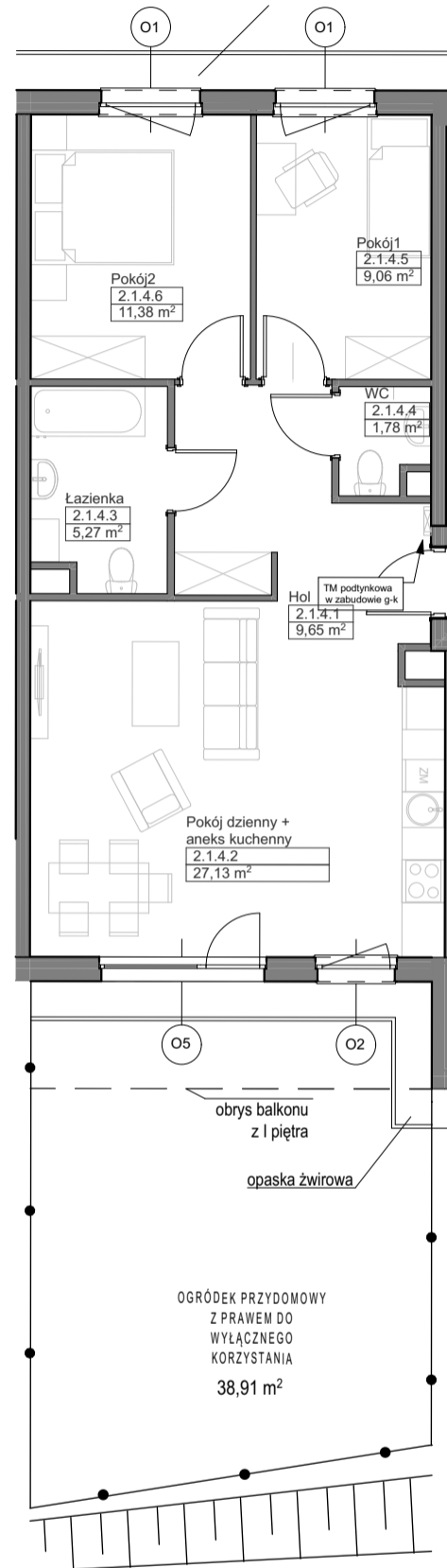
O1 okno z parapetem  
hp = 85 cm



O2 okno z parapetem  
hp = 90 cm

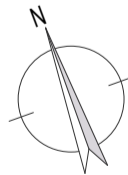


O5 okno balkonowe  
z naświetlem  
hp = 0 cm



Zadanie  
Mieszkanie  
Powierzchnia  
Poziom

VIII  
B.2.1.4  
**64,27 m<sup>2</sup>**  
PARTER

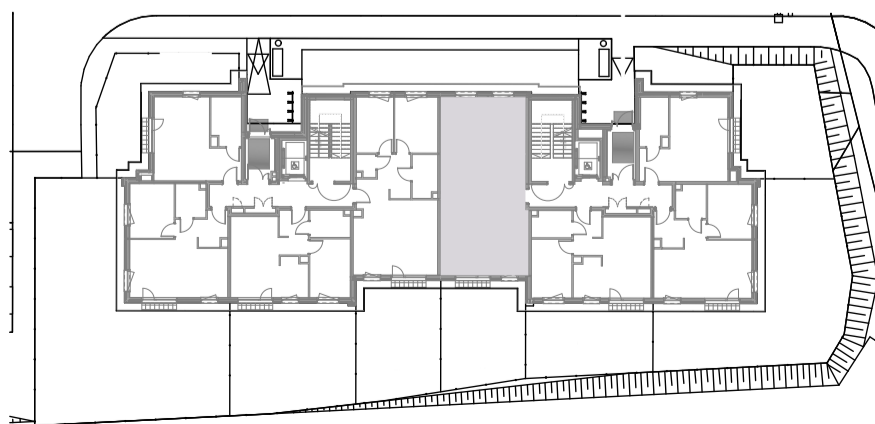


UWAGI:

1. Powierzchnie mieszkań liczone wg. normy PN-ISO-9836:2015-12 (tolerancja ± 5 cm)
2. Powierzchnia ogródka liczona w osi ogrodzenia (tolerancja ± 5 cm)
3. Ogrodzenie ogródka h = ok. 1,0 m
4. Wysokość parapetu hp - tolerancja ± 2 cm
5. Na terenie ogródka lokatorskiego/tarasu mogą wystąpić elementy infrastruktury technicznej: studzienki drenazowe, studnie kanalizacji sanitarnych, wody, teletechniczne itp.



NABYWCA



DEWELOPER