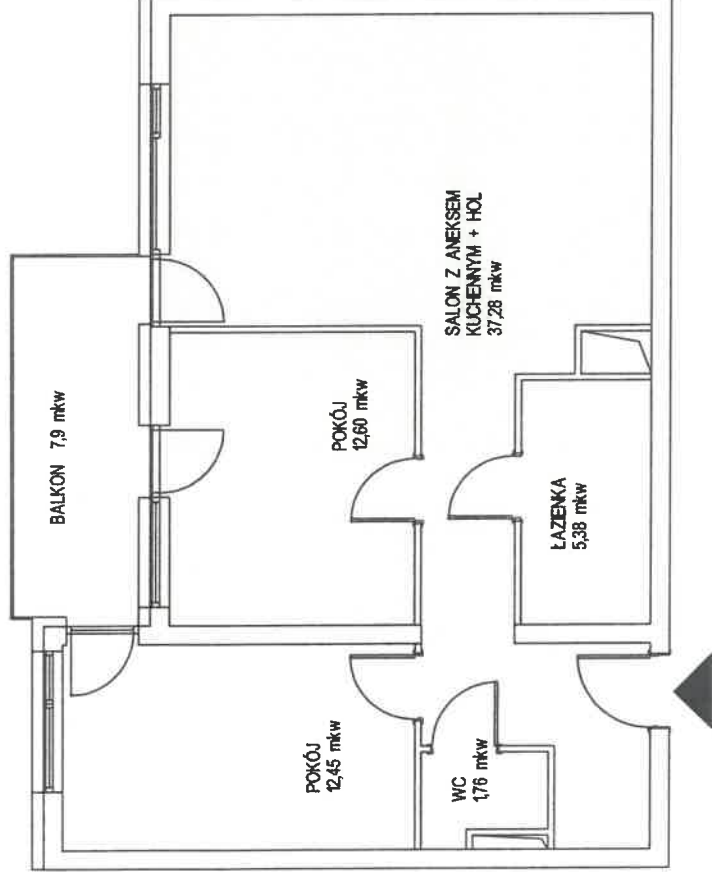
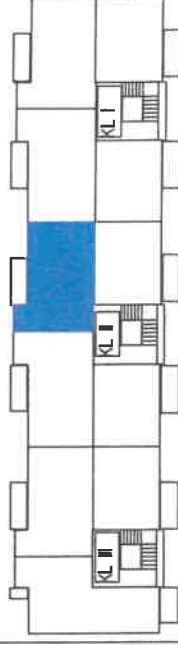


ŁÓDŹ UL. WÓLCZAŃSKA 248

budynek C



LOKALIZACJA W BUDYNKU



BUDYNEK C, LOKAL MIESZKALNY NR 39/PĘTRO III

ZESTAWIENIE POWIERZCHNI MIESZKANIA:

SALON Z ANEKSEM KUCH. + HOL	37,28
POKÓJ	12,60
POKÓJ	12,45
ŁAZIENKA	5,38
WC	1,76
	<b>PUJN= 69,47 m<sup>2</sup></b>

Pomiaru dokonano przy użyciu dalmierza laserowego Leica  
Powierzchnia użytkowa lokalu jest określona na podstawie normy PN-ISO 9836:2015

pomierzyl: styczeń 2023

GEODETA UPRAWNIONY  
(NR UPRAW.ZAWOD. 7301)

Włodzisław Kierak

PUG-K „GEA” s.c.  
97-200 TOMASZÓW MAZOWIECKI  
UL. LEGIONÓW 18  
TEL. 44 724 40 43  
e-mail: gea@ump.net.pl

RZUT MIESZKANIA NR 39

SKALA 1:100