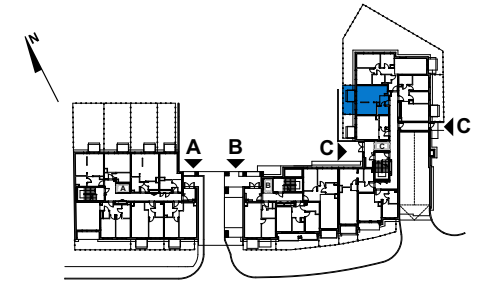


Malta Point.



BUDYNEK: HORIZON
KLATKA C
PARTER
MIESZKANIE 66

1. Hall	3,54 m ²
2. łazienka	3,93 m ²
3. Salon + Aneks	27,11 m ²

POWIERZCHNIA MIESZKANIA 34,58 m²

UWAGA: Wyposażenie i wykończenie lokalu stanowi przykładową aranżację określającą funkcjonalność mieszkania. Wyposażenie i wielkość zaproponowanych urządzeń ma charakter orientacyjny. Lokalizacja przykładowego wyposażenia i wykończenia powiązana jest z projektowaną infrastrukturą budynku. Zakres wyposażenia i wykończenia lokalu określa umowa nabycia lokalu.

POWIERZCHNIA MIESZKANIA 34,58 m²

POWIERZCHNIA OGRÓDKA 13,8 m²

1 Pokój 0 C 66

LEGENDA:



— ŚCIANA Z MOŻLIWOŚCIĄ REARANŻACJI
- - - OBRYS ŚCIANY GARAŻU PODZIEMNEGO
- - - LINIA ROZGRANICZAJĄCA POWIERZCHNIE
— OGRÓDZENIA OGRÓDKÓW

◀ OTWÓR/ KRATKA WENTYLACYJNA
□ GRZEJNIKI POKOJOWE
U GRZEJNIKI ŁAZIENKOWE
TM TABLICA MIESZKANIOWA

☀ NAWIEWNIK OKIENNY
☕ PUNKT CZERPALNY WODY
— OPASKA ŻWIROWA
— SKARPY Z PRZECIWSKARPĄ

*Powierzchnia pomieszczeń podana w świetle wykończonych ścian **Karta katalogowa może ulec zmianom w trakcie realizacji inwestycji ***Ostateczne oznaczenie lokalu może ulec zmianie ****Wymiar okien podano w świetle otworu w murze bez uwzględnienia tolerancji na montaż *****Lokalizacja i gabaryty elementów instalacji i wyposażenia lokalu (w szczególności: grzejników, nawietrzaków okiennych i drzwiowych, tablicy mieszkaniowej, otworów wentylacyjnych itp.) Podane na karcie mają charakter orientacyjny i mogą ulec zmianie w trakcie realizacji inwestycji *****Możliwe usytuowanie elementów odwodnienia budynku (np. rzygaczy, przelewów awaryjnych), które nie zostały pokazane na niniejszej karcie *****Możliwe wystąpienie różnicy poziomów przy wyjściu z lokali na balkon/taras/ogródek *****Wymiary drzwi do mieszkań podano w świetle ościeży, wymiary okien i drzwi balkonowych podano w świetle muru.

DEVELIA