



## BUDYNEK MIESZKALNY WIELORODZINNY

ul. Poematu, Warszawa - Wawer  
dz. nr 68; 69; 70; 71; 77; 78; 63/3; 63/1 obręb nr 3-12-99



[www.osiedlepoematu.pl](http://www.osiedlepoematu.pl)


e-mail: [bsmwarszawa@atal.pl](mailto:bsmwarszawa@atal.pl)  
telefon: (+48) 22 614 15 13

ATAL S.A. Biuro Sprzedaży Mieszkań, 03-531 Warszawa, ul. Płosa 3 lok. U1

### MIESZKANIE P8.1.1.8

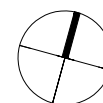
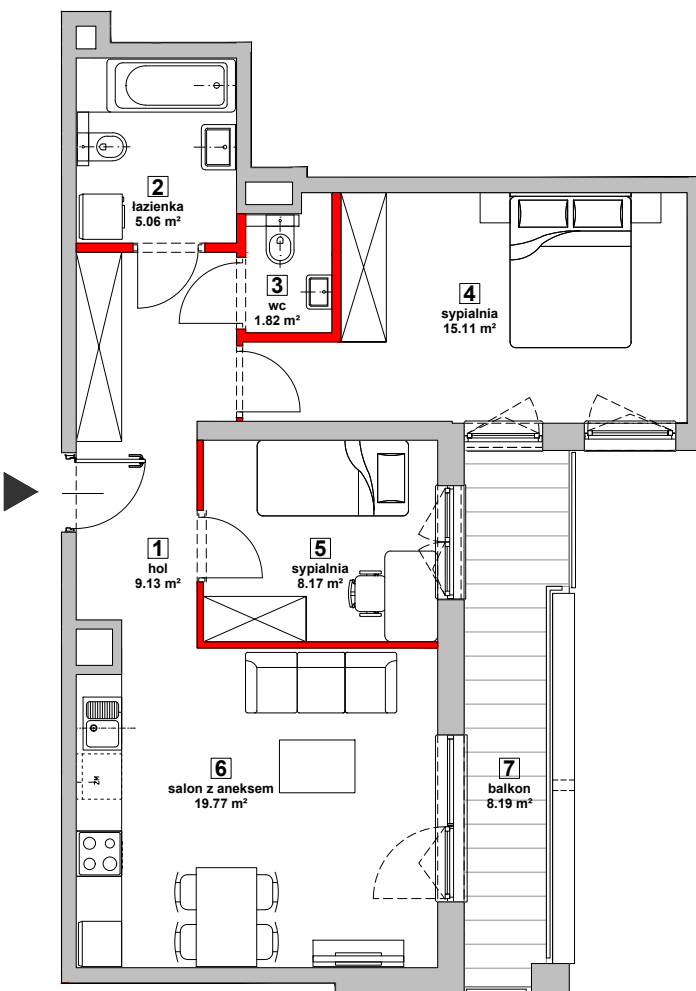
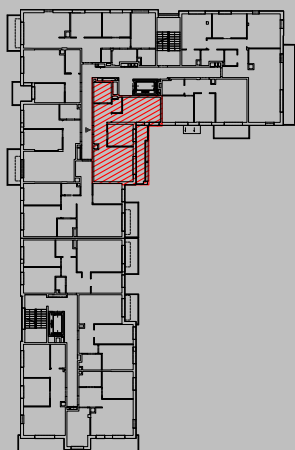
PIĘTRO 1

1	hol	9.13m <sup>2</sup>
2	łazienka	5.06m <sup>2</sup>
3	wc	1.82m <sup>2</sup>
4	sypialnia	15.11m <sup>2</sup>
5	sypialnia	8.17m <sup>2</sup>
6	salon z aneksem	19.77m <sup>2</sup>

 powierzchnia ścian działowych  
możliwych do demontażu/wyburzenia 1.79 m<sup>2</sup>

MAKSYMALNA POWIERZCHNIA UŻYTKOWA **60.85 m<sup>2</sup>**

7	balkon	8.19m <sup>2</sup>
---	--------	--------------------



1. Wymiary pomieszczeń, lokalizację przyborów sanitarnych i inne podano na podstawie projektu budowlanego. W toku budowy mogą wystąpić różnice w stosunku do stanu wynikającego z projektu, wynikające ze specyfiki prac budowlanych.
2. Powierzchnia jest obliczona w świetle pionowych przegród w stanie wykończonym, przy uwzględnieniu tynków i okładzin o grubości 1,5cm, na poziomie podłogi bez uwzględnienia listew przypodłogowych, progów itp. Wymiary są podane w stanie bez wykończenia.
3. Powierzchnia użytkowa lokali oraz pomieszczeń określona jest na podstawie rozporządzenia Ministra Transportu, Budownictwa i Gospodarki Morskiej z dnia 25.04.2012 r. w sprawie szczegółowego zakresu i formy projektu budowlanego oraz przy uwzględnieniu treści Polskiej Normy PN-ISO 9836. Powierzchnia użytkowa uwzględnia powierzchnię elementów nadających się do demontażu i rozbiórki (rury, kanały i ściany działowe), nie uwzględnia natomiast powierzchni otworów na drzwi i okna oraz nisze w elementach zamykających.