

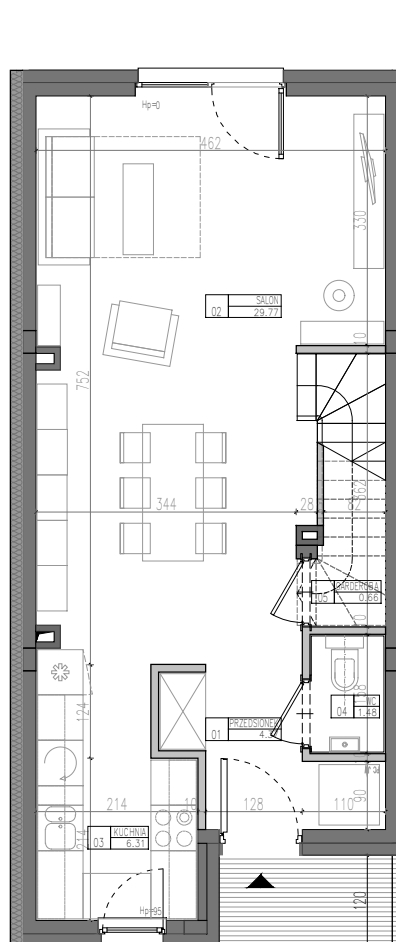
OSIEDLE NOWA WOLA PARK: ZESPÓŁ BUDYNKÓW MIESZKALNYCH JEDNORODZINNYCH DWULOKALOWYCH

w miejscowości Nowa Wola w gminie Lesznowola w powiecie piaseczyńskim

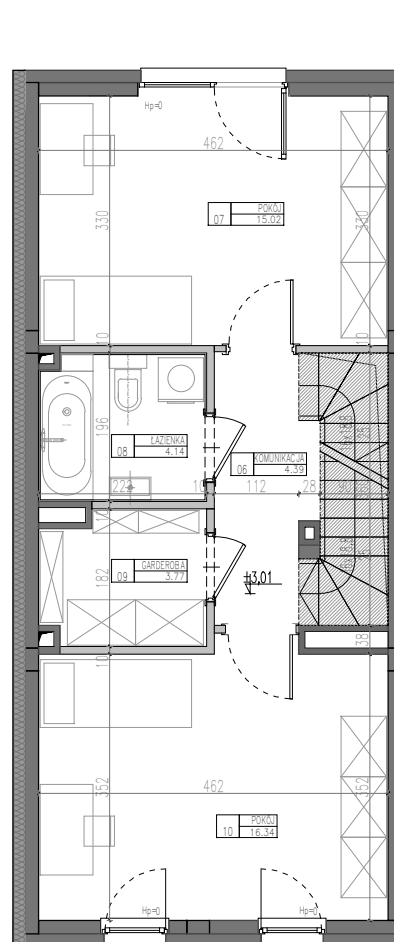


ZESTAWIENIE POWIERZCHNI

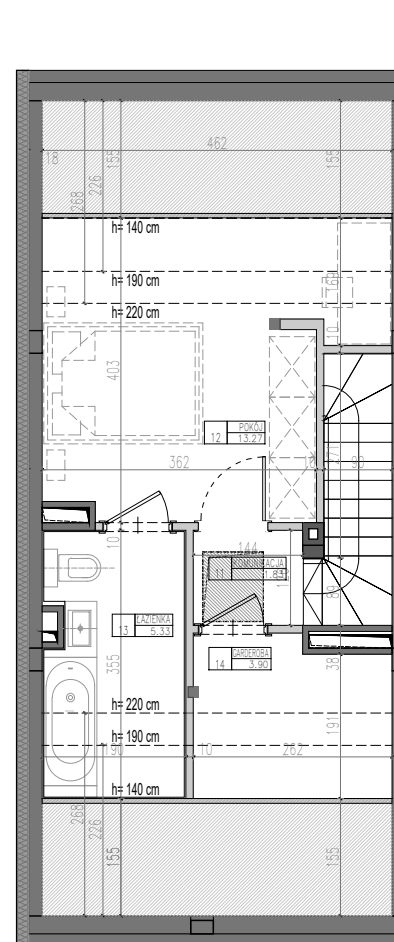
01	PRZEDSIONEK	4.37
02	SALON	29.77
03	KUCHNIA	6.31
04	WC	1.48
05	GARDEROBA	0.66
06	KOMUNIKACJA	4.39
07	POKÓJ	15.02
08	ŁAZIENKA	4.14
09	GARDEROBA	3.77
10	POKÓJ	16.34
11	KOMUNIKACJA	1.83
12	POKÓJ	13.27
13	ŁAZIENKA	5.33
14	GARDEROBA	3.90
		110.58
S1	SCHODY NA PIĘTRO	3.65
S2	SCHODY NA PODDASZE	3.65
SD	POW. ŚCIAN DZIAŁOWYCH	3.63
	RAZEM POW. SCHODÓW WEWN. I ŚCIAN DZIAŁ.	10.93
	PRZEDOGRÓDEK	14.85
	OGRÓDEK	138.20
	RAZEM POWIERZCHNIA ZIELENI	153.05



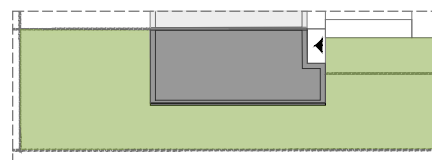
PARTER



PIĘTRO



PODDASZE UŻYTKOWE



- ściany konstrukcyjne i inne niemożliwe do usunięcia
- ściany działowe możliwe do usunięcia
- wejście
- rury spustowe
- jednostki pomp ciepła

0 1 2 5m

INWESTOR: **NOWA WOLA Sp. z o.o.**
Plac Ireneusza Gugulskiego 1, 02-661 Warszawa

PROJEKTANT: **AT ARCHITEKTURA I TECHNIKA**
02-785 Warszawa, ul. Nutki 3/5,

4 pokoje
0 piętro
110,58 m²
lok. **F5**
Z1 B6B

1. Powierzchnie pomieszczeń podano z uwzględnieniem grubości tynków, zgodnie z normą PN-ISO 9836:2022.
 2. Powierzchnie oraz wymiary mogą ulec niewielkim zmianom w trakcie realizacji obiektu.
 3. Ostateczne wymiary oraz powierzchnie zostaną podane w dokumentacji powykonawczej.
 4. Niniejsza karta katalogowa została opracowana na podstawie projektu budowlanego. Nie stanowi ona wiernego odwzorowania lokalu mieszkalnego, który powstanie w przyszłości. Karta służy wskazaniu położenia projektowanych pomieszczeń oraz usytuowania lokalu na kondygnacji.
 5. Naruszenie elementów konstrukcji jest zabronione.
 6. Układ ścian działowych może być zmieniony na wniosek nabywcy lokalu.
 7. Zmiany związane z naruszeniem obudowy szachtów instalacyjnych wymagają zgody projektanta.
 8. Instalowanie indywidualnych wentylatorów, z wyjątkiem przeznaczonych do tego kanałów kuchennych jest zabronione.
 9. Zabudowa tarasów, loggi, instalowanie rolet zewn., markiz, krat, jednostek zewn. klimatyzacji itp. bez akceptacji projektanta jest zabronione.
 10. Przedstawione urządzenia, drzwi wewnętrzne, materiały wykończeniowe oraz elementy aranżacji nie stanowią wyposażenia lokalu, a ich rozmieszczenie jest przykładowe.
 11. Pomiarów związanych z zakupem mebli, urządzeń i wyposażenia należy dokonać po odbiorze lokalu.
 12. Wysokość lokalu podano z uwzględnieniem wykończenia posadzki o gr. 2 cm oraz tynku na suficie.
- PROJEKT CHRONIONY PRAWEM AUTORSKIM