

INFORMACJE


- powierzchnia użytkowa lokalu jest określona na podstawie rozporządzenia ministra transportu, budownictwa i gospodarki morskiej z dn. 25.04.2012r. w sprawie szczegółowego zakresu i formy projektu budowlanego, zgodnie z zasadami zawartymi w polskiej normie PN-ISO 9836; 1997

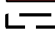
- wymiary pomieszczeń, lokalizację przyborów sanitarnych, rozmieszczenie punktów instalacyjnych itp. podano zgodnie z projektem budowlanym. Mogą wystąpić niewielkie różnice wymiarów i usytuowania elementów powstałe w trakcie realizacji prac budowlanych.

- podano wymiary w świetle pionowych przegród (ścian) w stanie surowym (bez tynków)

- zobowiązania umownego

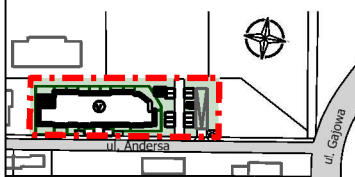
- wymiary okien: szerokość / wysokość otworu muru (w stanie surowym)

 Ściany działowe możliwe do demontażu

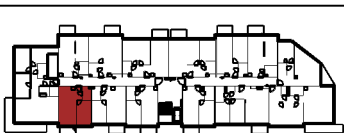
 Możliwe wydzielenia

ZĄBKI ul. Andersa 3

SYTUACJA



KONDYGNACJA



MIESZKANIE NR 15

1. hol	2.99 m ²
2. salon+ ^{aneks} kuchenny	22.66 m ²
3. pokój	12.72 m ²
4. łazienka	3.83 m ²
-balkon	4.80 m ²

POW. UŻYTKOWA **42,20 m²**

POKOJE **2** PIĘTRO **1**

ANDERSA 3

— NOWY ADRES W ZĄBKACH



WWW.MATBUDD.PL

KONTAKT
sprzedaz@matbudd.pl
tel: 793-666-866

