



Junique

Junique I, ul. Miśnieńska

Budynek
D

Piętro
+2

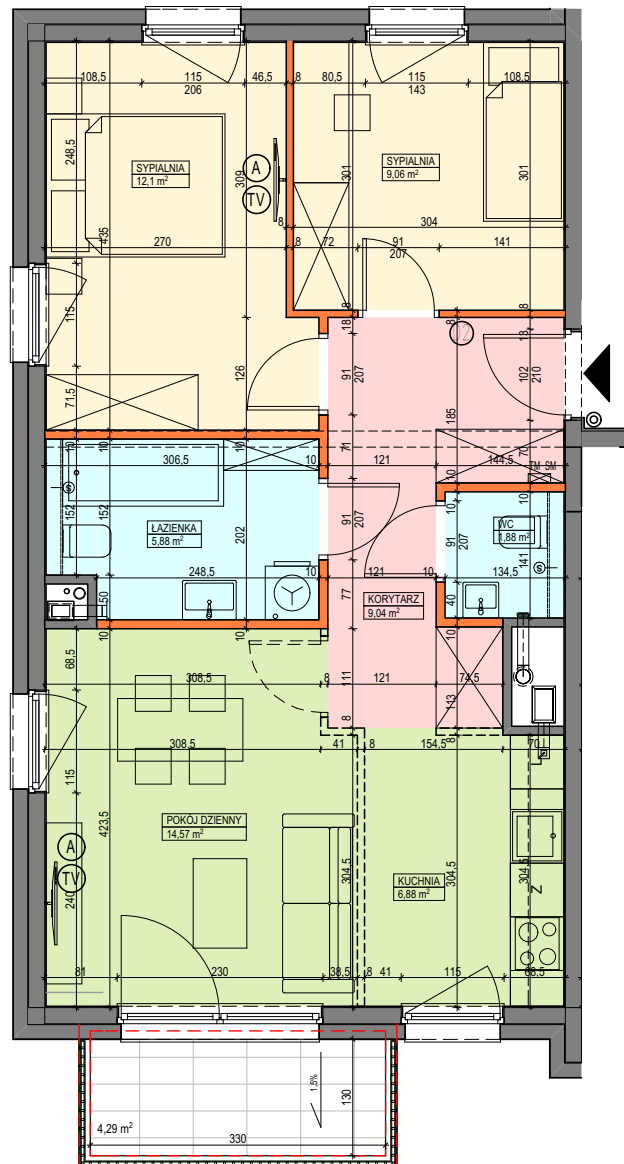
Ilość pokoi
3

Mieszkanie:

nr D2.2.40.3k

Pow. 59,41 m²

| D2.2.40.3k | | |
|------------|---------------|----------------------------|
| 1 | KORYTARZ | 9,04 |
| 2 | SYPIALNIA | 9,06 |
| 3 | SYPIALNIA | 12,10 |
| 4 | ŁAZIENKA | 5,88 |
| 5 | POKÓJ DZIENNY | 14,57 |
| 6 | KUCHNIA | 6,88 |
| 7 | WC | 1,88 |
| | | 59,41 m² |



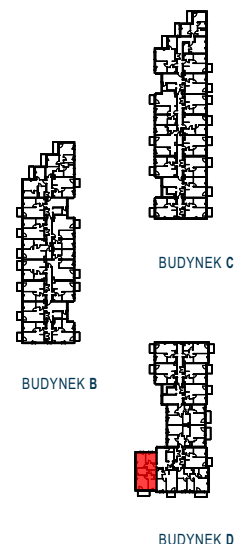
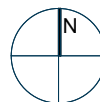
Legenda:

| | | | |
|--|--|--|------------------------------------|
| | ściana działowa | | przycisk dzwonnka |
| | ściana konstrukcyjna | | zmywarka |
| | podciąg | | lodówka |
| | rozdzielnia elektryczna | | ścianka wg aranżacji alternatywnej |
| | skrzynka mieszkaniowa multimedialna | | okno nieotwieralne |
| | zabudowa systemowa do wykonania w gestii nabywcy | | balkon/loggia bez wykończenia |
| | stuchawka domofonowa | | |
| | gniazdo TEL.KOMP | | |
| | gniazdo R.TV.SAT | | |
| | przewód do podłączenia okapu | | |

UWAGI:

- aranżacja wewnątrz (meble, urządzenia) służy wyłącznie celom ilustracyjnym;
- powierzchnie podane wg normy PN-ISO-9836; obliczeń dokonano w świetle wyprawionych ścian zewnętrznych i szachtów;
- kanalizacja wyprowadzona tylko z szachtu - bez podejść pod urządzenia sanitarne;
- podejścia wodne doprowadzone do projektowanych lokalizacji urządzeń sanitarnych;
- mocowanie szafek wiszących na ściankach działowych w gestii nabywcy zgodnie z instrukcją producenta ścianek działowych

Materiał reklamowy nie stanowi oferty w rozumieniu Kodeksu Cywilnego i ma jedynie charakter poglądowy.



Dane kontaktowe do biura sprzedaży:

tel. 609 781 147 / tel. 504 879 686 / poznan@artlocum.pl / www.artlocum.pl

art.Locum