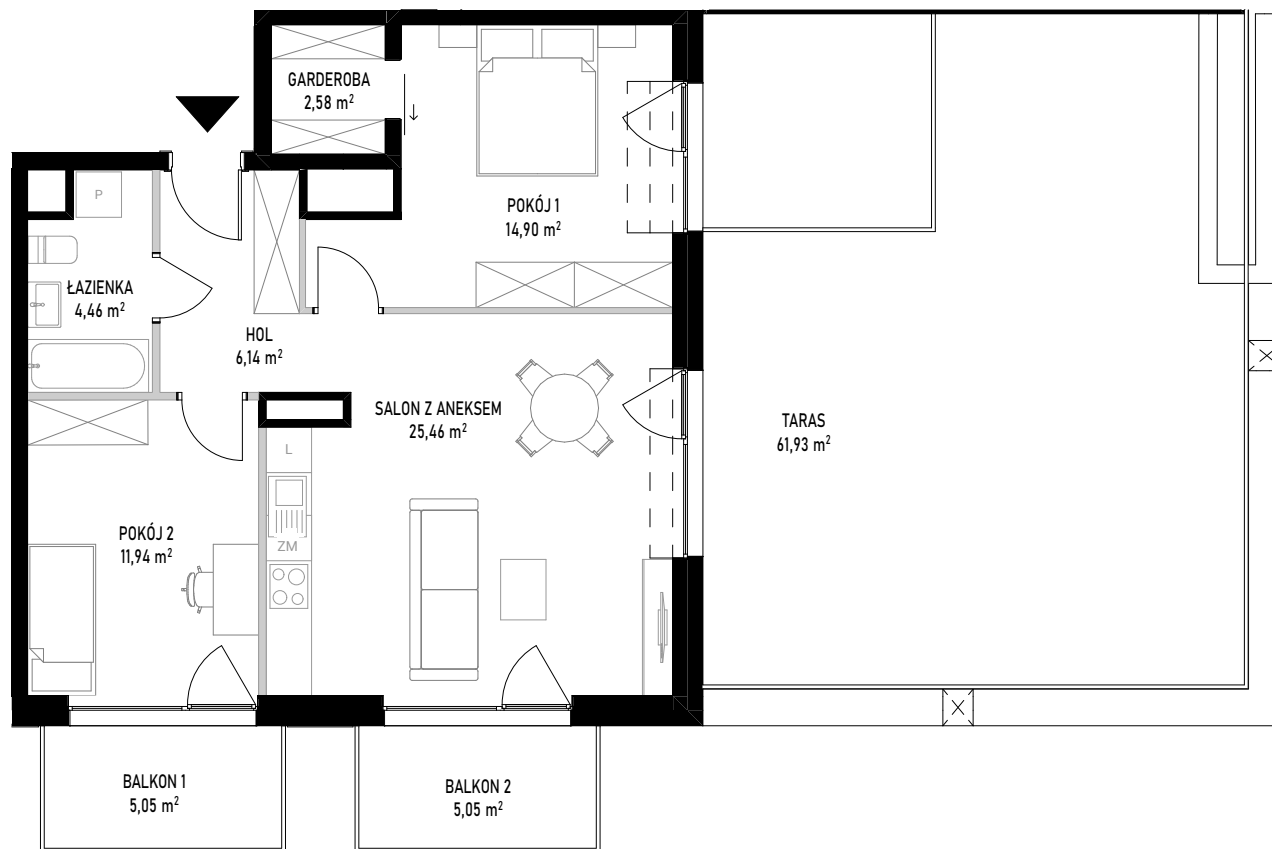


MIESZKANIE B 122



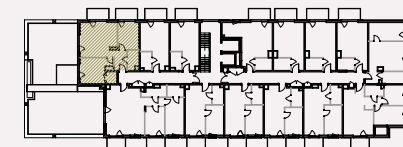
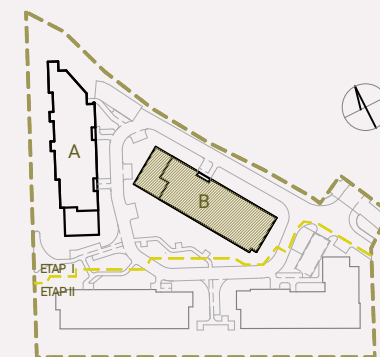
ściany bez możliwości rozbiórki
 ściany z możliwością rozbiórki

SKALA 1:100



Powierzchnia użytkowa lokalu określona jest na podstawie Rozporządzenia Ministra Rozwoju z dnia 11 września 2020 roku w sprawie szczegółowego zakresu i formy projektu budowlanego oraz przy uwzględnieniu treści Polskiej Normy PN-ISO 9836:2022-07. Karta lokalowa ma znaczenie poglądowe i przedstawia przykładową aranżację lokalu. Karta lokalowa została opracowana na podstawie projektu wykonawczego. W toku dalszego projektowania, budowy lub zmian lokatorskich, mogą nastąpić zmiany w stosunku do informacji zawartych w karcie lokalowej. Informacje zawarte w karcie lokalowej nie stanowią oferty handlowej w rozumieniu przepisów kodeksu cywilnego.

WITOSA PARK



NUMER MIESZKANIA 122

BUDYNEK	POKOJE	PIĘTRO	KLATKA
B	3	6	1

SALON Z ANEKSEM	25,46 m ²
POKÓJ 1	14,90 m ²
POKÓJ 2	11,94 m ²
ŁAZIENKA	4,46 m ²
HOL	6,14 m ²
GARDEROBA	2,58 m ²
POW. UŻYTKOWA	65,48 m²
POW. ŚCIAN DO DEMONTAŻU	1,44 m ²
POW. SPRZEDAŻY	66,92 m²
TARAS	61,93 m ²
BALKON 1	5,05 m ²
BALKON 2	5,05 m ²

INWESTOR:

budimex

BIURO SPRZEDAŻY:

WITOSA PARK
 ul. Piątkowska 165,
 60-650 Poznań
 +48 535 455 555
www.witosa-park.pl