



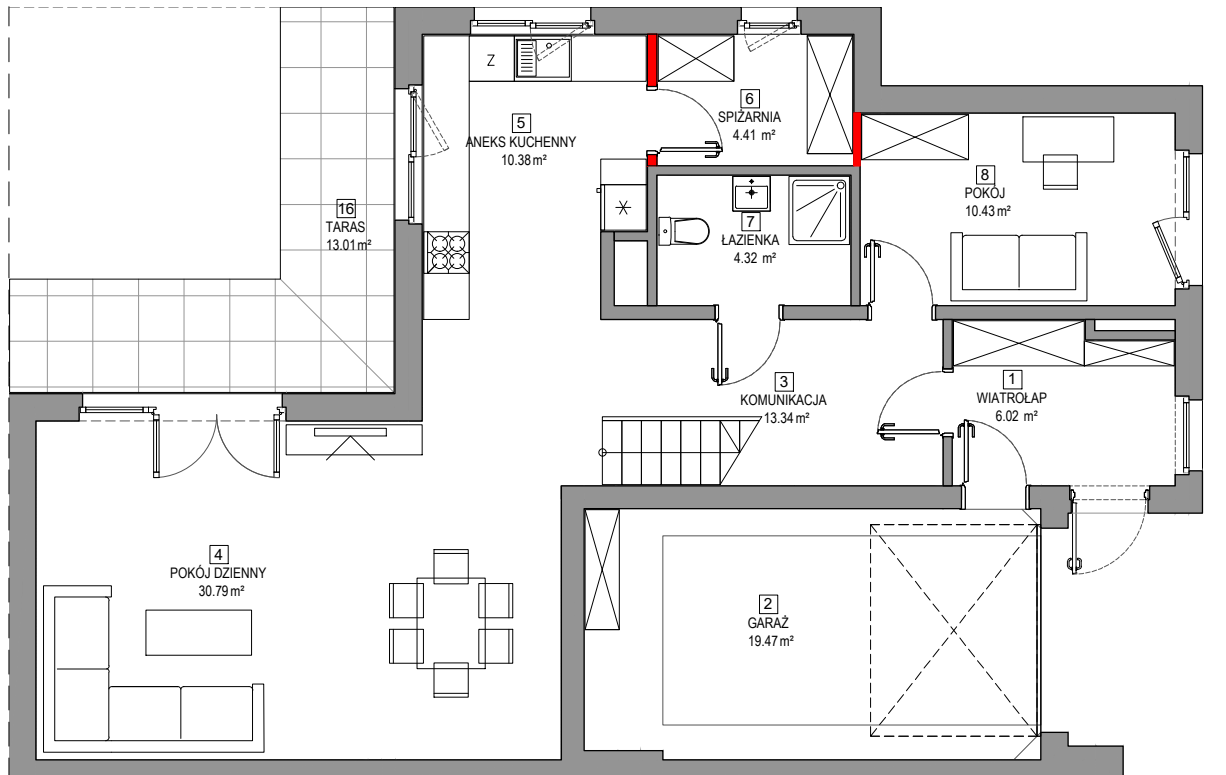
BUDYNEK MIESZKALNY JEDNORODZINNY

ul. Maszkowskiego/Kilara, Wrocław
1/1, 1/3, 5/1, 5/2, 5/4, 6/5, 6/7, 6/8, 6/11, 6/17, AM-16, obręb: Wojszyce

www.miastojagodno.pl
e-mail: bsmwroclaw@atal.pl
telefon: (+48) 609-132-028

nowe miasto
Jagodno
enklawa

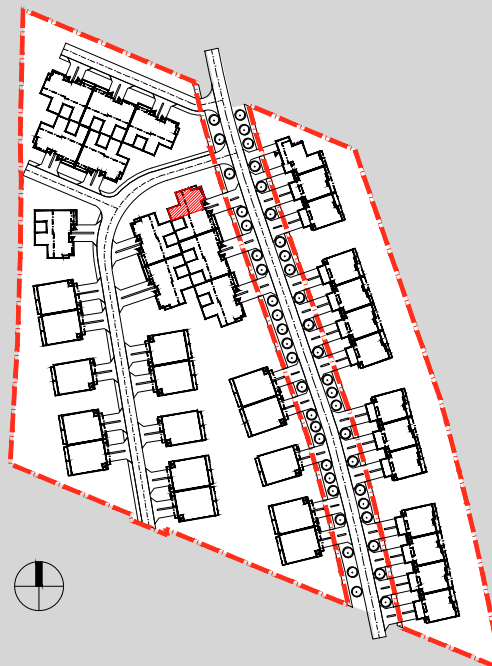
ATAL S.A. Biuro Sprzedaży Mieszkań, 51-109 Wrocław, ul. Na Polance 22F



PARTER

ETAP VI ZABUDOWA ATRIALNA 17 - BUDYNEK E, LOKAL 1

	PARTER
1 wiatrołap	6.02 m ²
2 garaż	19.47 m ²
3 komunikacja	13.34 m ²
4 pokój dzienny	30.79 m ²
5 aneks kuchenny	10.38 m ²
6 spiżarnia	4.41 m ²
7 łazienka	4.32 m ²
8 pokój	10.43 m ²
1. PIĘTRO	
9 komunikacja	8.32 m ²
10 pokój	10.20 m ²
11 pokój	11.08 m ²
12 łazienka	6.63 m ²
13 pokój	13.65 m ²
14 garderoba	3.02 m ²
MAKSYMALNA POWIERZCHNIA UŻYTKOWA	
154.20 m²	
 powierzchnia ścian działowych możliwych do demontażu/wyburzenia	2.14 m ²
15 taras	13.44 m ²
16 taras	13.01 m ²



1. Wymiary pomieszczeń, lokalizację przyborów sanitarnych i inne podano na podstawie projektu budowlanego. W toku budowy mogą wystąpić różnice w stosunku do stanu wynikającego z projektu, wynikające ze specyfiki prac budowlanych.
2. Powierzchnia jest obliczona w świetle pionowych przegród w stanie wykończonym, przy uwzględnieniu tynków i okładzin o grubości 1,5cm, na poziomie podłogi bez uwzględnienia listew przypodłogowych, progów itp. Wymiary są podane w stanie bez wykończenia.
3. Powierzchnia użytkowa lokali oraz pomieszczeń określona jest na podstawie rozporządzenia Ministra Transportu, Budownictwa i Gospodarki Morskiej z dnia 25.04.2012 r. w sprawie szczegółowego zakresu i formy projektu budowlanego oraz przy uwzględnieniu treści Polskiej Normy PN-ISO 9836. Powierzchnia użytkowa uwzględnia powierzchnię elementów nadających się do demontażu i rozbiórki (rury, kanały i ścianki działowe), nie uwzględnia natomiast powierzchni otworów na drzwi i okna oraz nisze w elementach zamykających.



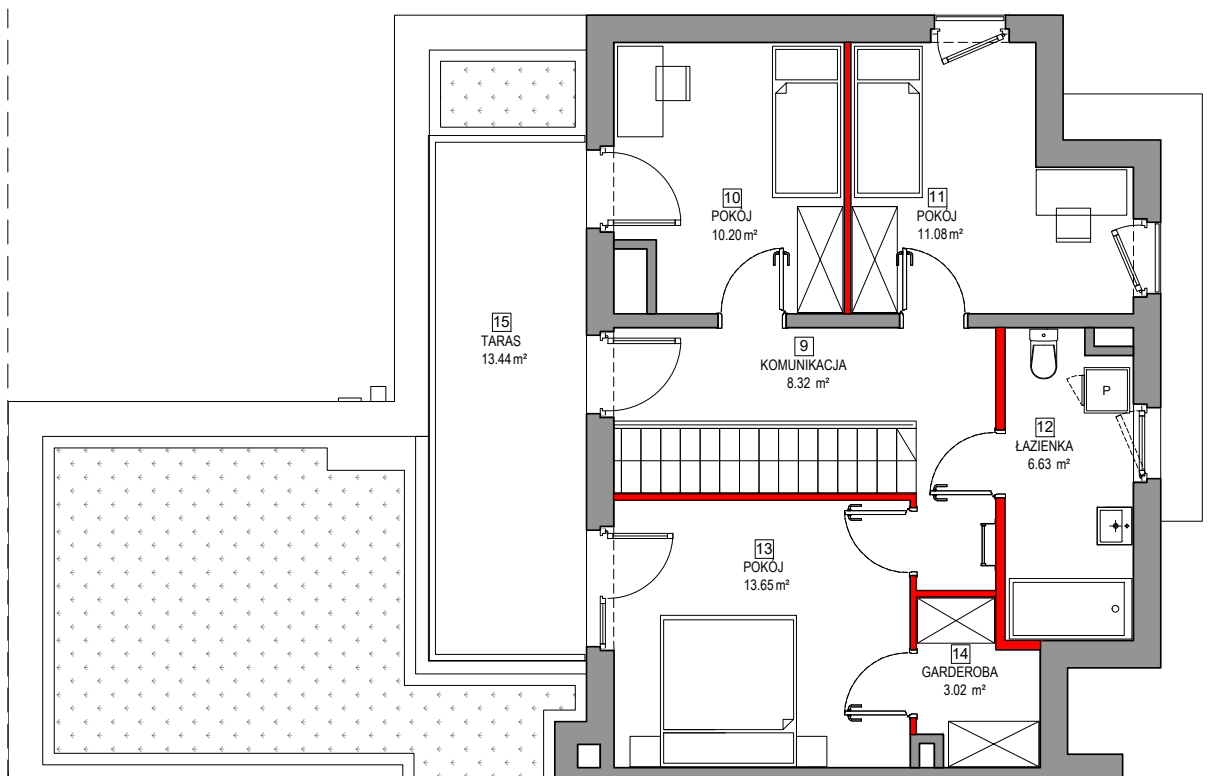
BUDYNEK MIESZKALNY JEDNORODZINNY

ul. Maszkowskiego/Kilara, Wrocław
1/1, 1/3, 5/1, 5/2, 5/4, 6/5, 6/7, 6/8, 6/11, 6/17, AM-16, obręb: Wojszyce

www.miastojagodno.pl
e-mail: bsmwroclaw@atal.pl
telefon: (+48) 609-132-028

nowe miasto
Jagodno
enklawa

ATAL S.A. Biuro Sprzedaży Mieszkań, 51-109 Wrocław, ul. Na Polance 22F




PIĘTRO

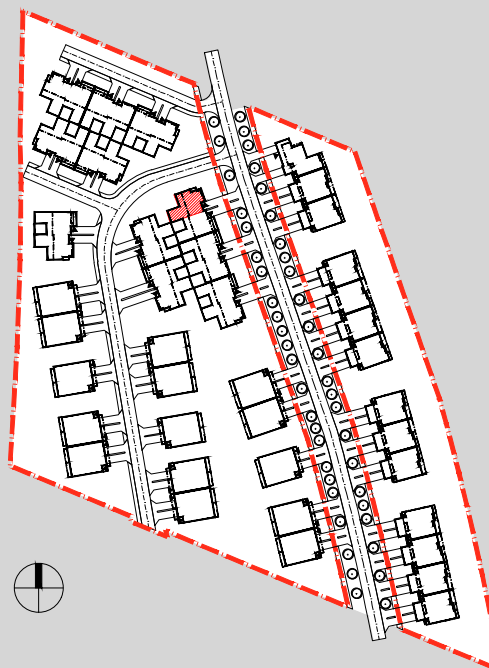
ETAP VI ZABUDOWA ATRIALNA 17 - BUDYNEK E, LOKAL 1

PARTER	
1 wiatrołap	6.02 m ²
2 garaż	19.47 m ²
3 komunikacja	13.34 m ²
4 pokój dzienny	30.79 m ²
5 aneks kuchenny	10.38 m ²
6 spiżarnia	4.41 m ²
7 łazienka	4.32 m ²
8 pokój	10.43 m ²
1. PIĘTRO	
9 komunikacja	8.32 m ²
10 pokój	10.20 m ²
11 pokój	11.08 m ²
12 łazienka	6.63 m ²
13 pokój	13.65 m ²
14 garderoba	3.02 m ²

MAKSYMALNA POWIERZCHNIA UŻYTKOWA

154.20 m²

 powierzchnia ścian działalowych możliwych do demontażu/wyburzenia	2.14 m ²
15 taras	13.44 m ²
16 taras	13.01 m ²



1. Wymiary pomieszczeń, lokalizację przyborów sanitarnych i inne podano na podstawie projektu budowlanego. W toku budowy mogą wystąpić różnice w stosunku do stanu wynikającego z projektu, wynikające ze specyfiki prac budowlanych.
2. Powierzchnia jest obliczona w świetle pionowych przegród w stanie wykończonym, przy uwzględnieniu tynków i okładzin o grubości 1,5cm, na poziomie podłogi bez uwzględnienia listew przypodłogowych, progów itp. Wymiary są podane w stanie bez wykończenia.
3. Powierzchnia użytkowa lokali oraz pomieszczeń określona jest na podstawie rozporządzenia Ministra Transportu, Budownictwa i Gospodarki Morskiej z dnia 25.04.2012 r. w sprawie szczegółowego zakresu i formy projektu budowlanego oraz przy uwzględnieniu treści Polskiej Normy PN-ISO 9836. Powierzchnia użytkowa uwzględnia powierzchnię elementów nadających się do demontażu i rozbiórki (rury, kanały i ścianki działowe), nie uwzględnia natomiast powierzchni otworów na drzwi i okna oraz nisze w elementach zamykających.



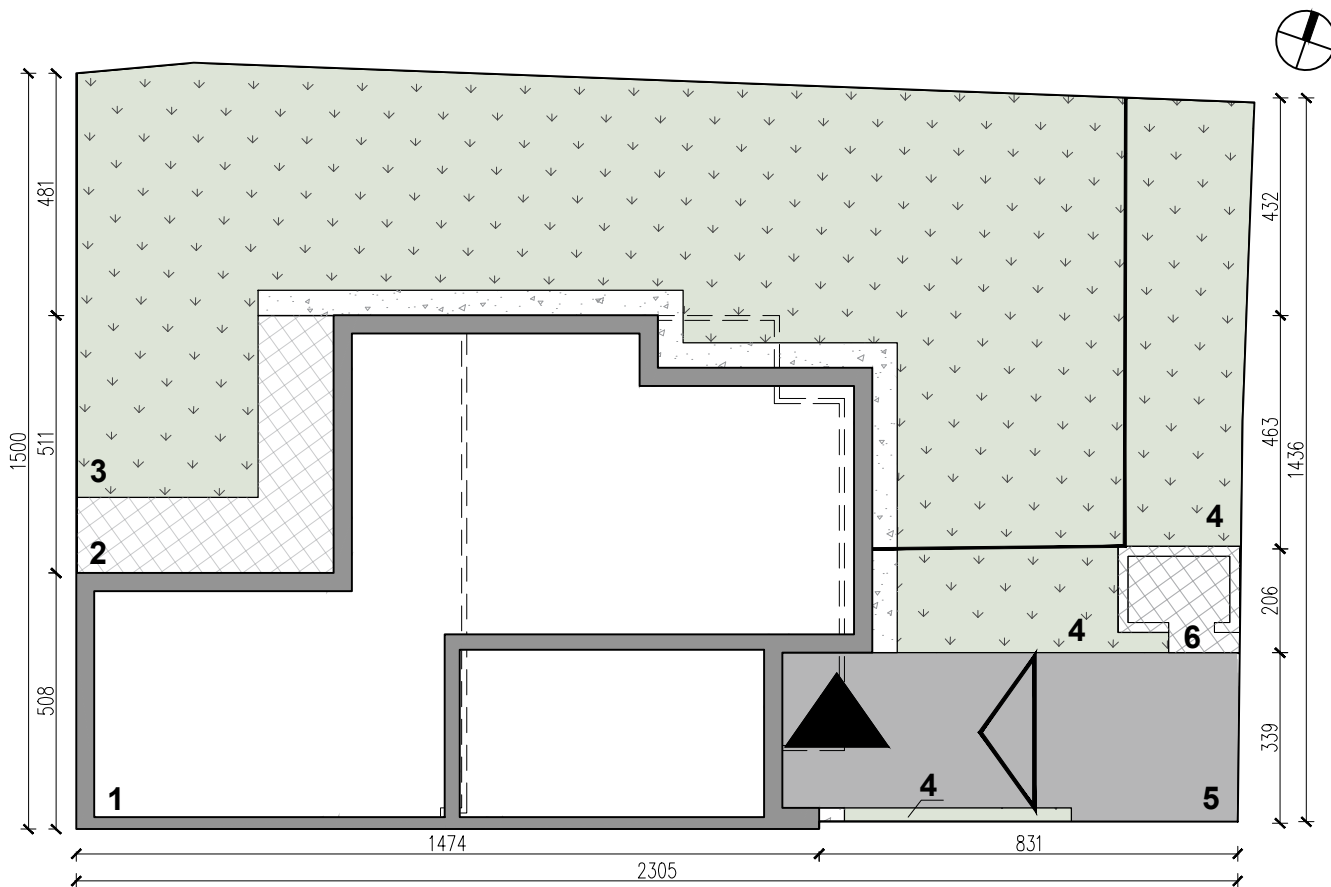
BUDYNEK MIESZKALNY JEDNORODZINNY

ul. Maszkowskiego/Kilara, Wrocław
1/1, 1/3, 5/1, 5/2, 5/4, 6/5, 6/7, 6/8, 6/11, 6/17, AM-16, obręb: Wojszyce

www.miastojagodno.pl
e-mail: bsmwroclaw@atal.pl
telefon: (+48) 609-132-028



ATAL S.A. Biuro Sprzedaży Mieszkań, 51-109 Wrocław, ul. Na Polance 22F



SKALA 1:150

0 1.5 3 4.5 6 7.5m

17 - BUDYNEK E - LOKAL 1

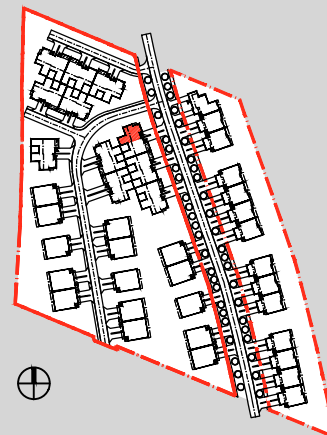
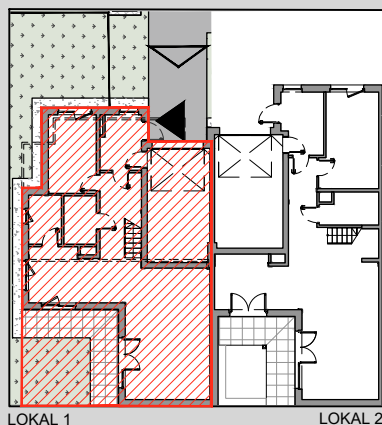
SCHEMAT BUDYNKU

UKŁAD ZESPOŁU BUDYNKÓW

BUDYNEK JEDNORODZINNY W ZABUDOWIE ATRIALNEJ UL. BUFOROWA, WROCLAW

POWIERZCHNIE

powierzchnia terenu	343.49 m ²
1. powierzchnia zabudowy parteru	125.30 m ²
2. powierzchnia tarasu	13.01 m ²
3. powierzchnia ogródka	138.53 m ²
4. powierzchnia przedogródka	33.05 m ²
5. powierzchnia podjazdu	28.88 m ²
6. powierzchnia dojścia	4.72 m ²



1. Wymiary pomieszczeń, lokalizację przyrządów sanitarnych i inne podano na podstawie projektu budowlanego. W toku budowy mogą wystąpić różnice w stosunku do stanu wynikającego z projektu, wynikające ze specyfiki prac budowlanych.
2. Powierzchnia jest obliczona w świetle pionowych przegród w stanie wykończonym, przy uwzględnieniu tynków i okładzin o grubości 1,5cm, na poziomie podłogi bez uwzględnienia listew przypodłogowych, progów itp. Wymiary są podane w stanie bez wykończenia.
3. Powierzchnia użytkowa lokali oraz pomieszczeń określona jest na podstawie rozporządzenia Ministra Transportu, Budownictwa i Gospodarki Morskiej z dnia 25.04.2012 r. w sprawie szczegółowego zakresu i formy projektu budowlanego oraz przy uwzględnieniu treści Polskiej Normy PN-ISO 9836. Powierzchnia użytkowa uwzględnia powierzchnię elementów nadających się do demontażu i rozbiórki (rury, kanały i ścianki działowe), nie uwzględnia natomiast powierzchni otworów na drzwi i okna oraz nisze w elementach zamykających.