



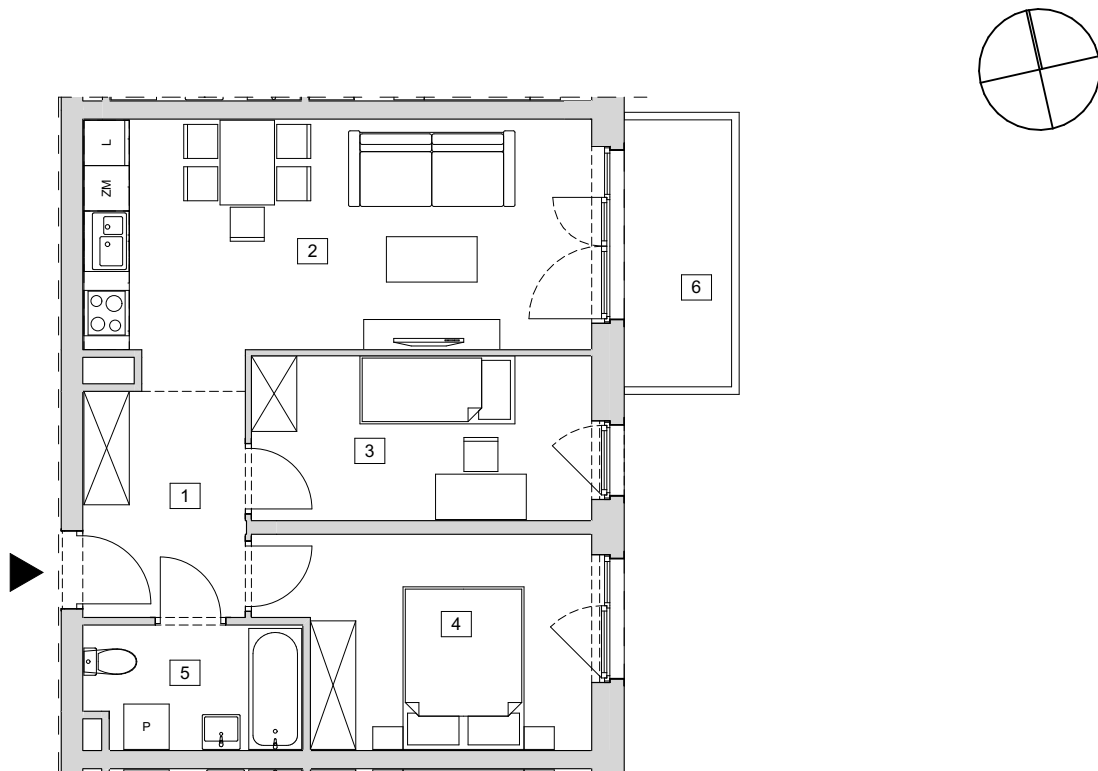
## ZESPÓŁ BUDYNKÓW WIELORODZINNYCH

ul. Witolda Lipińskiego, Wrocław  
działka nr 69 AR\_10 obręb: Żerniki

[www.zernikanovo.pl](http://www.zernikanovo.pl)

e-mail: [bsmwroclaw@atal.pl](mailto:bsmwroclaw@atal.pl)

ATALS.A. Biuro Sprzedaży, 51-109 Wrocław, ul. Na Polance 22F

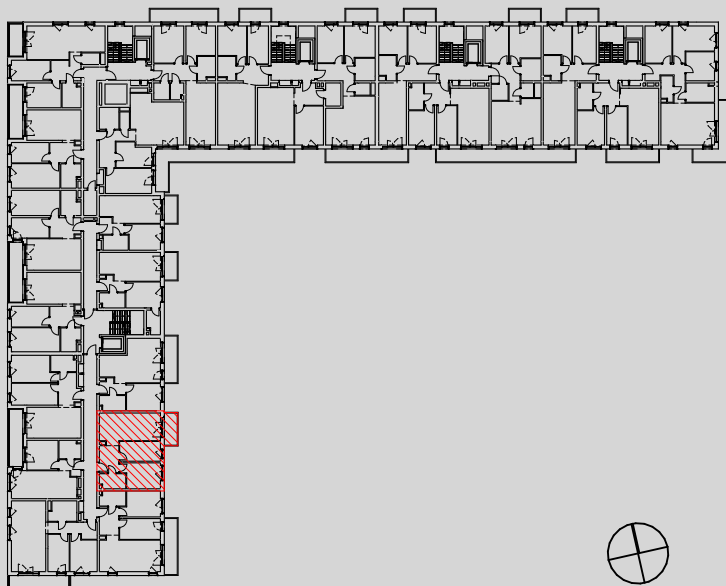


### BUDYNEK 1

#### MIESZKANIE B1-K1-3-2

3 PIĘTRO

1	Przedpokój	6,38
2	Pokój z a. kuchennym	21,09
3	Pokój 1	9,71
4	Pokój 2	11,33
5	Łazienka	4,51
<b>POWIERZCHNIA UŻYTKOWA</b>		<b>53,02 m<sup>2</sup></b>
6	Balkon	5,04



1. Wymiary pomieszczeń, lokalizację przyborów sanitarnych i inne podano na podstawie projektu budowlanego. W trakcie budowy mogą wystąpić różnice w stosunku do stanu wynikającego z projektu, właściwe dla specyfiki prac budowlanych.
2. Powierzchnia jest obliczona w świetle pionowych przegród w stanie wykończonym, przy uwzględnieniu tynków i okładzin o grubości 1,5cm, na poziomie podłogi oraz bez uwzględnienia listew przypodłogowych, progów itp. Wymiary są podane w stanie bez wykończenia.
3. Powierzchnia użytkowa lokali określona jest na podstawie rozporządzenia Ministra Rozwoju w sprawie szczegółowego zakresu i formy projektu budowlanego z dnia 11 września 2020 r. oraz przy uwzględnieniu treści Polskiej Normy PN-ISO 9836:2022.