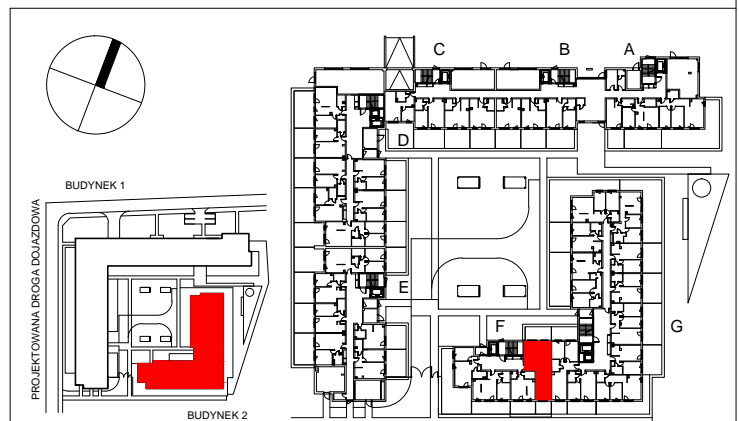
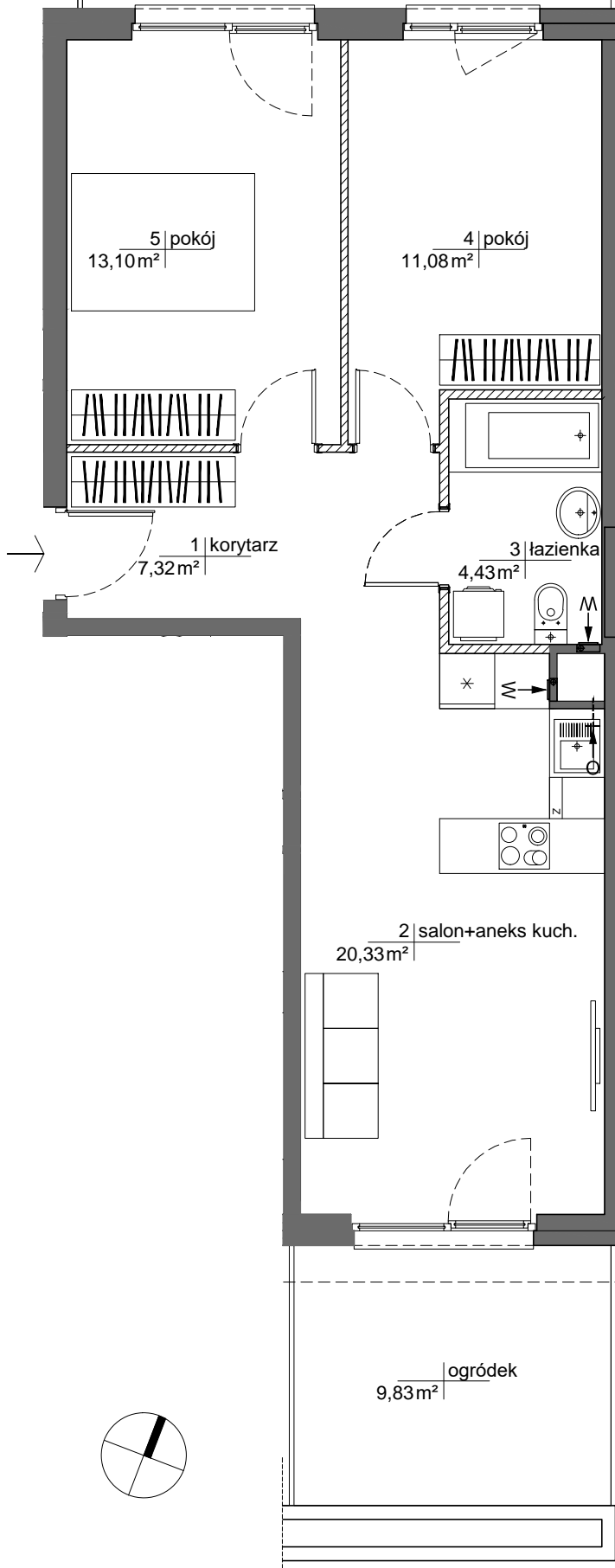




BUDYNEK 2
WARSZAWA - PRAGA POŁUDNIE
 ul. Podskarbińska



SCHEMAT LOKALIZACJI
 MIESZKANIA W BUDYNKU

OBA SCHEMATY MAJĄ CHARAKTER JEDYNIENIE POGŁADOWY, W PRZYPADKU EWENTUALNYCH ROZBIŻNOŚCI
 POMIĘDZY SCHEMATAMI A PROJEKTEM BUDOWLANYM WIĄŻĄCY JEST PROJEKT BUDOWLANY

ROBYG
the Art of Building

ROBYG 28 Sp. z o.o.
 02-972 Warszawa Al. Rzeczypospolitej 1
 tel.: (22) 419 11 00, fax: (22) 419 11 03



AMP ATELIER Sp. z o.o.
 02-956 Warszawa ul. Gubinowska 5
 tel./fax : (22) 102 12 50

FAZA:	DATA:	NR MIESZKANIA:
2.A	10-12-2021	INWESTYCJA/ETAP/KLATKA/PIĘTRO/NR LOKAŁU PP/2/F/0/1
IŁOŚĆ POKOJ:	POW. UŻYTKOWA MIESZKANIA WG PN-ISO 9836:	56,26m ²
3	POW. MIESZKANIA POD ŚCIANKAMI:	1,25m ²
	ŁĄCZNA POWIERZCHNIA MIESZKANIA:	57,51m ²
PIĘTRO:	0	POW. BALKONU: - POW. LOGGI: -
KLATKA:	F	POW. TARASU: - POW. OGRÓDKA: 26,85m ²
LEGENDA:	ŚCIANKI W WYCIĄG WENTYLACYJNY R DRZWI CZKI REWIZYJNE NAD PODŁOGĄ O MIEJSCE PODŁĄCZENIA OKAPU KUCHENNEGO	

UWAGA:

- POWIERZCHNIE LICZONE WG NORMY PN-ISO 9836
- ZE WZGLĘDU NA TRWAJĄCE PRACE PROJEKTOWE, POWIERZCHNIE MOGĄ ULEC ZMIANIE
- WYPOSAŻENIE TYLKO W CELACH PREZENTACJI, NIE STANOWI ZOBOWIĄZANIA UMOWNEGO
- NINIEJSZY PROJEKT NIE STANOWI OFERTY W ROZUMIENIU PRZEPISÓW KODEKSU CYWILNEGO
- WYJŚCIE NA TARAS /LOGGIE/ - MOŻLIWA RÓŻNICA POZIOMÓW
- PIONY KANALIZACYJNE I PIONY WENTYLACYJNE STANOWIĄ CZĘŚĆ WSPÓLNĄ INSTALACJI BUDYNKU
- W PRZYPADKU WYSTĘPOWANIA OTWORU REWIZYJNEGO NA PIONIE, MUSI BYĆ ZAPEWNIONY DOSTĘP DO NIEGO, ZGODNIE Z DOKUMENTACJĄ TECHNICZNĄ