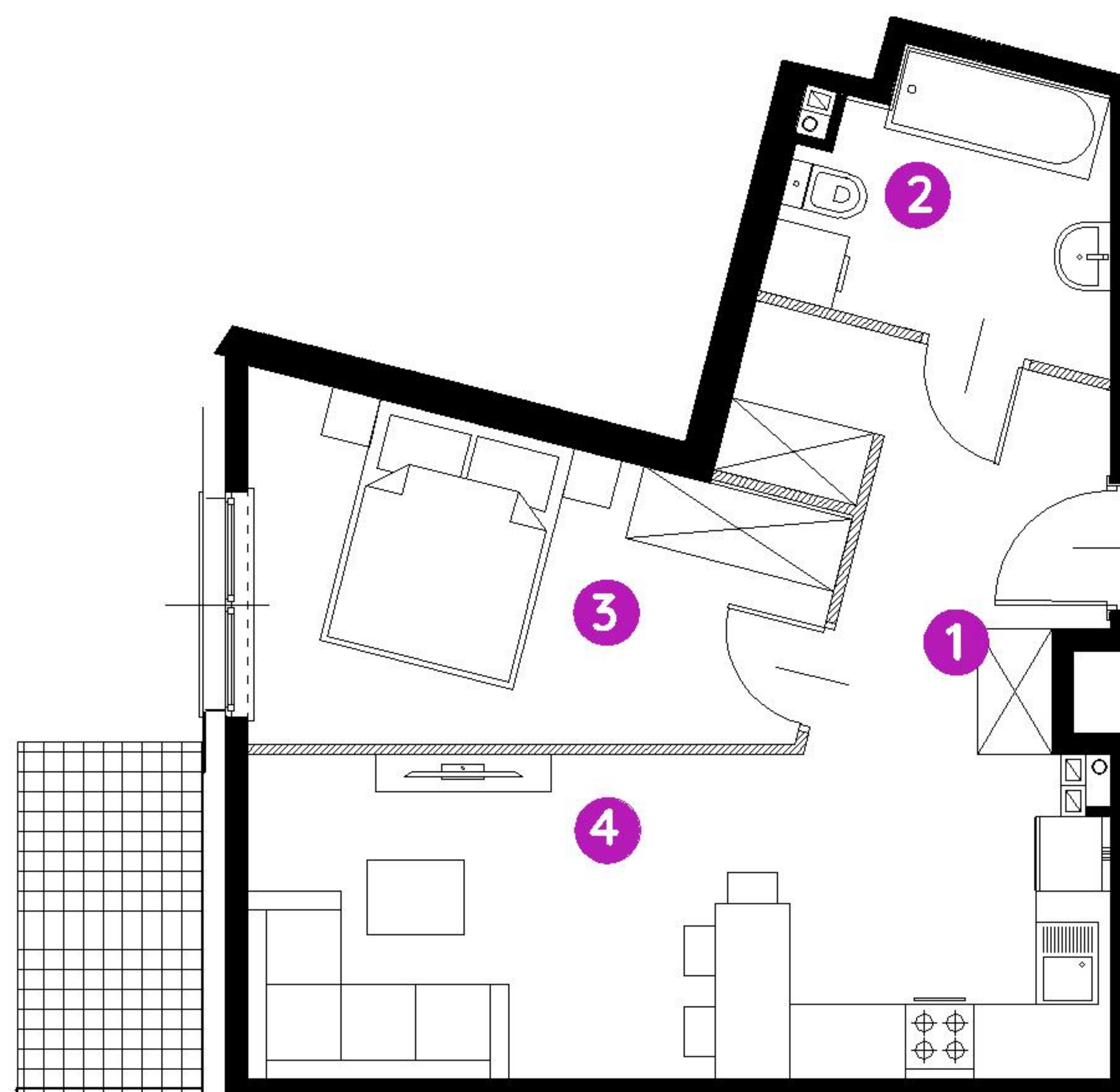


# Murapol Osiedle Szafirowe

Gliwice | ul. Szafirowa



mieszkanie **7.A.0.08**

piętro **1**


budynek **nr 7**

1. hol **7,60 m<sup>2</sup>**

2. łazienka **5,15 m<sup>2</sup>**

3. sypialnia **11,20 m<sup>2</sup>**

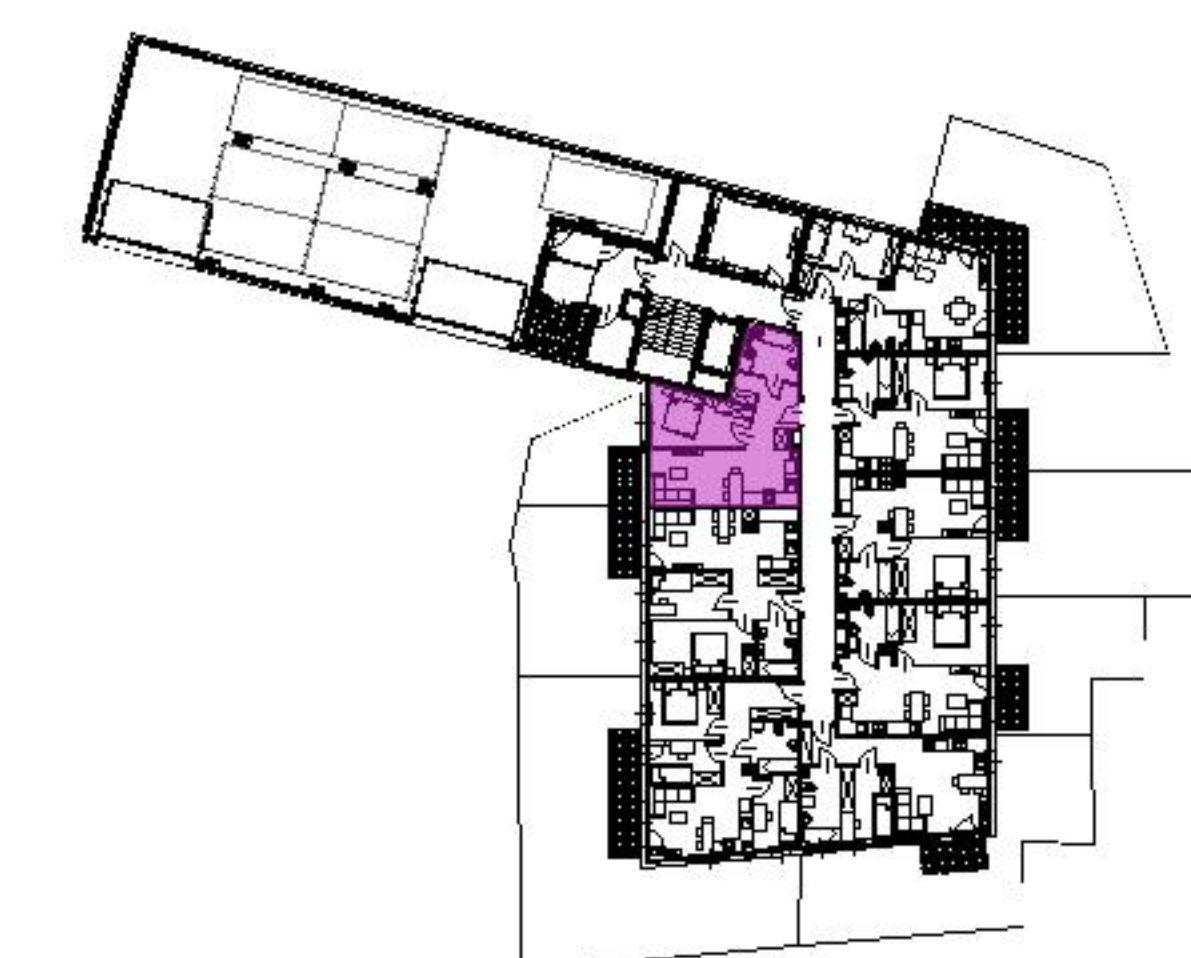
4. salon/ aneks kuchenny **17,56 m<sup>2</sup>**

 powierzchnia ścian działowych nadających się do demontażu **1,23 m<sup>2</sup>**

**metraż** **42,74 m<sup>2</sup>**

ogródek **15,28 m<sup>2</sup>**

taras **4,20 m<sup>2</sup>**



0 1 2 5m

Podziałka podana z tolerancją +/- 5%

Aranżacja mieszkania ma charakter poglądowy.

Biuro Sprzedaży: Gliwice, ul. Szafirowa 59, T: 32 411 39 72, M: gliwice@murapol.pl. Centrala: Bielsko-Biała, ul. Partyzantów 51, T: 33 819 33 33, M: sekretariat@murapol.pl, murapol.pl

UWAGA: Powierzchnia liczona wg PN-ISO 9836; 1997. Na etapie projektu wykonawczego i realizacji obiektu mogą wystąpić korekty w powierzchni lokali i układzie ścian, powierzchnia liczona w stanie wykończonym. Do obliczeń przyjęto 1,5 cm tynku. Do powierzchni użytkowej lokalu wlicza się powierzchnię pod ścianami działowymi, nadającymi się do demontażu.