



data sporządzenia karty 20.04.2022

**LOKAL NR 117**

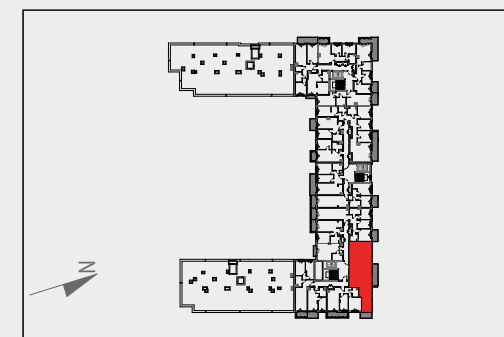
PIĘTRO	5
POW. UŻYTKOWA	77,86 m <sup>2</sup>
POKOJE	4
KLATKA	4

HOL	6,95 m <sup>2</sup>
POKÓJ Z ANEKSEM KUCHENNYM	33,55 m <sup>2</sup>
POKÓJ 1	10,59 m <sup>2</sup>
POKÓJ 2	9,05 m <sup>2</sup>
POKÓJ 3	8,39 m <sup>2</sup>
ŁAZIENKA 1	3,99 m <sup>2</sup>
ŁAZIENKA 2	3,51 m <sup>2</sup>

BALKON 1	8,55 m <sup>2</sup>
BALKON 2	4,50 m <sup>2</sup>

POWIERZCHNIA POD ŚCIANKAMI DZIAŁOWYMI NADAJĄCYMI SIĘ DO DEMONTAŻU	1,83 m <sup>2</sup>
---	---------------------

**POŁOŻENIE LOKALU W BUDYNKU**

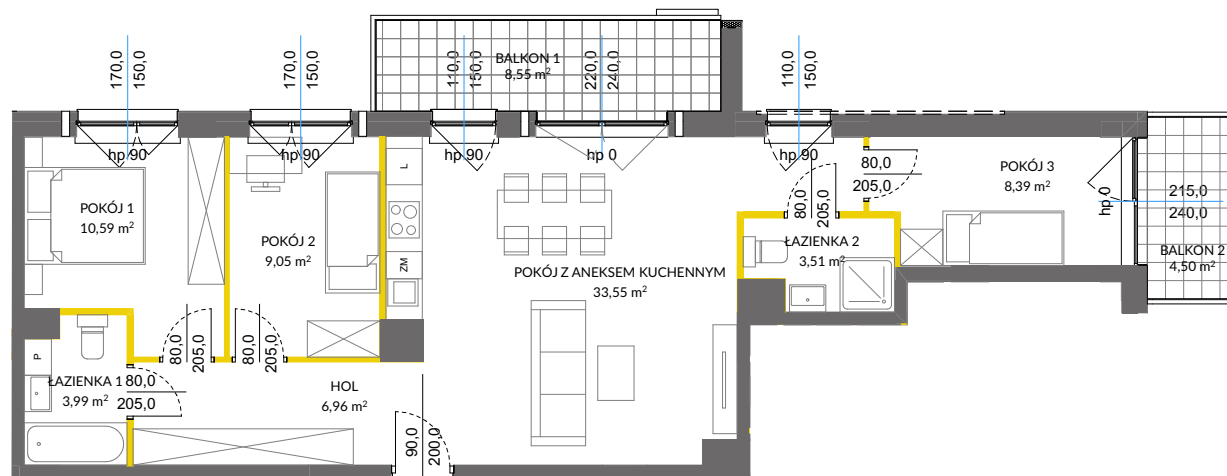


MIESZKANIE POWTARZALNE: 89, 96, 103, 110

Adres inwestycji: Warszawa, ul. Łopuszańska 53

BIURO SPRZEDAŻY

☎ 22 228 66 80



wejście

**LEGENDA:**

- ścianki działowe nadające się do demontażu
- ścianki obudowy pionów instalacyjnych



Na podstawie art. 26 ustawy z dnia 13 lutego 2020 roku o zmianie ustawy - Prawo budowlane oraz niektórych innych ustaw, dokumentacja projektowa została sporządzona w oparciu o przepisy w brzmieniu obowiązującym do dnia 19 września 2020 roku, w konsekwencji czego pomiar powierzchni dokonany został według Polskiej Normy PN-ISO 9836:1997. Powierzchnię użytkową wskazano w stanie wykończonym, z uwzględnieniem tynków. Wymiary liniowe pomieszczeń podano w ścianach bez tynków. Do powierzchni użytkowej wlicza się powierzchnię pod ścianami działowymi nadającymi się do demontażu. Instalacja wodna i kanalizacyjna doprowadzona do kuchni, łazienki i WC, zakończona korkami, nie schowana w ścianach. Rozprowadzenie instalacji pod przybory leży po stronie nabywcy. Meble, biały montaż oraz drzwi wewnętrzne nie stanowią elementu wyposażenia lokalu. Deweloper zastrzega sobie możliwość wprowadzenia niewielkich zmian w dalszym etapie inwestycji. Aranżacja lokalu przedstawiona na rysunku jest przykładowa.