

## lokal mieszkalny

karta informacyjna inwestycji



**NEO**  
NOVA OCHOTA 6

data sporządzenia karty 27.11.2024

### LOKAL NR 122

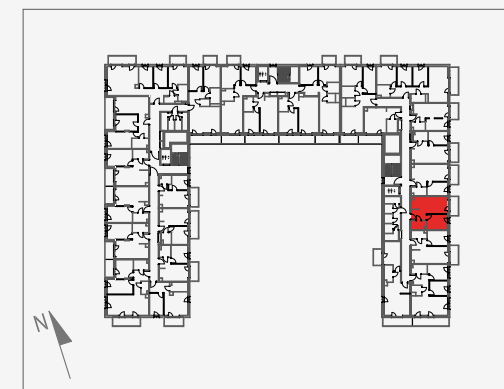
<b>PIĘTRO</b>	3
<b>POKOJE</b>	2
<b>KLATKA</b>	C
<b>POWIERZCHNIA ROZLICZENIOWA</b>	36,50 m <sup>2</sup>
<b>POWIERZCHNIA UŻYTKOWA</b>	35,59 m <sup>2</sup>

hol	4,10 m <sup>2</sup>
pokój z aneksem	17,76 m <sup>2</sup>
pokój	9,77 m <sup>2</sup>
łazienka	3,96 m <sup>2</sup>

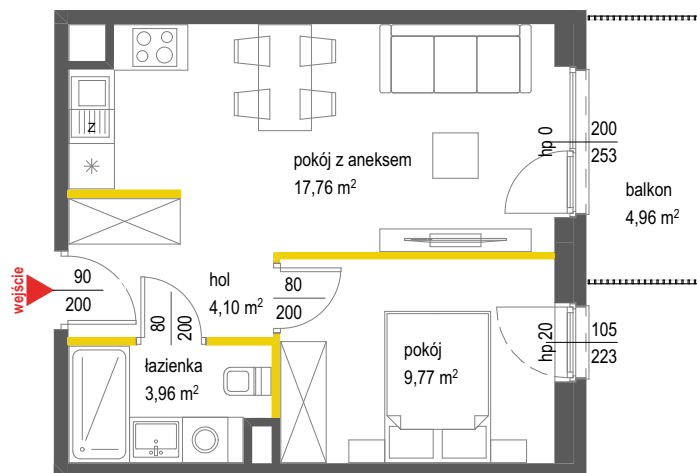
POWIERZCHNIA POD ŚCIANKAMI  
DZIAŁOWYMI 0,91 m<sup>2</sup>

balkon 4,96 m<sup>2</sup>

### POŁOŻENIE LOKALU W BUDYNKU



MIESZKANIA POWTARZALNE: 102, 112, 132, 142



### LEGENDA

- ścianki działowe nadające się do demontażu
- ściany i obudowy pionów instalacyjnych

Występujące typy balustrad balkonowych:

- balustrada zewnętrzna- tralki
- \*wysokość balustrady min. 110 cm od wykończonej posadzki

przegroda balkonowa wykonana z płyty HPL



**ŁOPUSZAŃSKA 235**

Powierzchnia lokalu obliczona została zgodnie z Polską Normą PN-ISO 9836:2015-12, powołaną w rozporządzeniu Ministra Transportu, Budownictwa i Gospodarki Morskiej z dnia 11 września 2020 roku w sprawie szczegółowego zakresu i formy projektu budowlanego. Powierzchnia rozliczeniowa lokalu, uwzględniająca powierzchnię pod ściankami działowymi, służy do ustalenia ceny sprzedaży. Powierzchnia użytkowa lokalu służy do celów ewidencyjnych i wyczystoksięgowych. Instalacja wodna i kanalizacyjna doprowadzona do kuchni, łazienki i WC, zakończona korkami, nie schowana w ścianach. Rozprowadzenie instalacji pod przybory leży po stronie Nabywcy. Meble, biały montaż oraz drzwi wewnętrzne nie stanowią elementu wyposażenia lokalu. Deweloper zastrzega sobie możliwość wprowadzenia niewielkich zmian w dalszym etapie inwestycji. Przedstawiona aranżacja lokalu jest przykładowa. Wymiary okienne podane są w świetle muru od strony zewnętrznej.

BIURO SPRZEDAŻY

☎ 22 228 66 80