

UWAGA! Powierzchnie pomieszczeń i lokalizację urządzeń sanitarnych podano na podstawie projektu wykonawczego. Możliwe jest wystąpienie niewielkich zmian na etapie realizacji. Powierzchnia Użytkowa Lokalu Mieszkalnego określona jest na zasadach wskazanych w rozporządzeniu Ministra Transportu, Budownictwa i Gospodarki Morskiej z dnia 25.04.2012 w sprawie szczegółowego zakresu i formy projektu budowlanego oraz przy uwzględnieniu treści Polskiej Normy PN-ISO 9836:1997 z tą modyfikacją, że do Powierzchni Użytkowej Lokalu Mieszkalnego nie jest wliczana powierzchnia pod ściankami działowymi zaznaczonymi kolorem pomarańczowym.

* Powierzchnia Lokalu Mieszkalnego wyliczana jest jako suma Powierzchni Użytkowej Lokalu Mieszkalnego oraz Powierzchni pod Ściankami działowymi.

Niniejsza karta katalogowa nie stanowi oferty w rozumieniu Kodeksu Cywilnego

skala 1:110 dla wydruku A4



- ścianki działowe
- ściany niedemontowalne
- szklana zabudowa na barierce
- szklana zabudowa na tarasie

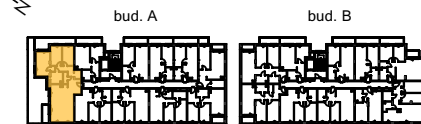
BIURO SPRZEDAŻY MIESZKAŃ

www.impulsmarywilka.pl
tel: 22 298 98 94
impuls@unidevelopment.pl

unidevelopment

Unidevelopment SA
ul. Kondratowicza 37, Warszawa
www.unidevelopment.pl

IMPULS
MARYWILSKA



ul. Marywilka

NR LOKALU MIESZKALNEGO 62

BUDYNEK A

KLATKA A

PIĘTRO 5

LICZBA POKOI 4

ZESTAWIENIE POWIERZCHNI

SALON Z ANEKSEM KUCHENNYM 42,82 m²

SYPIALNIA 1 17,16 m²

SYPIALNIA 2 11,37 m²

SYPIALNIA 3 11,48 m²

ŁAZIENKA 1 7,37 m²

ŁAZIENKA 2 2,56 m²

HOL 16,30 m²

WNEKA GARDER. 2,89 m²

POW. UŻYTKOWA LOKALU MIESZKALNEGO 111,95 m²

POW. POD ŚCIANKAMI DZIAŁOWYMI 3,39 m²

*** POW. LOKALU MIESZKALNEGO 115,34 m²**

TARAS 79,28 m²