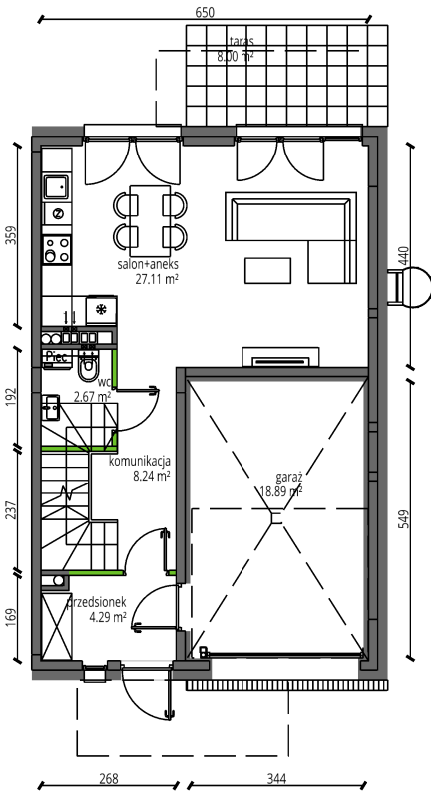


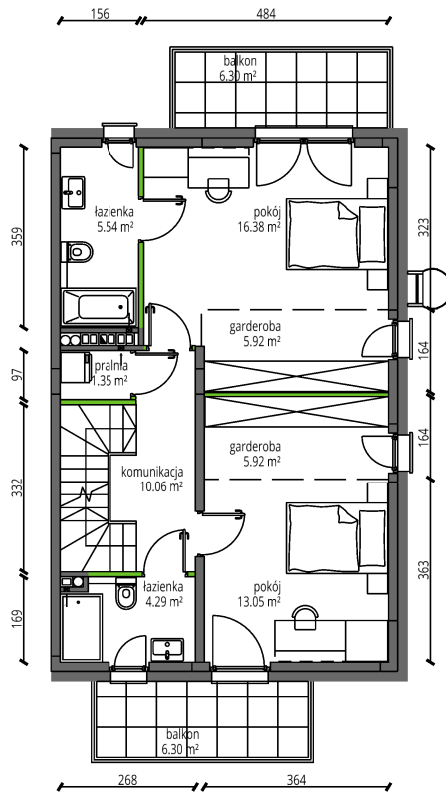
Rokokowa Vita.

A10.L1

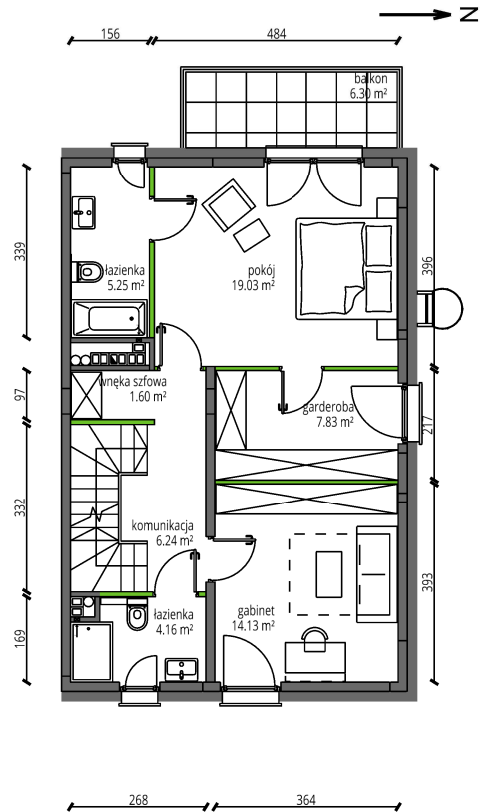
Powierzchnia **181.95m²**



PARTER



I PIĘTRO



II PIĘTRO

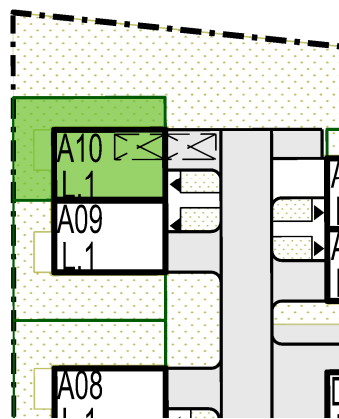
ARANŻACJA JEST PRZYKŁADOWA

Lokalizacja działki

Plan osiedla

Powierzchnia użytkow^z:

PARTER	61.20m²
01. przedsi ^o nek	4.29m ²
02. salon+aneks	27.11m ²
03. wc	2.67m ²
04. komunikacja	8.24m ²
05. garaż	18.89m ²
I PIĘTRO	62.51m²
06. pokój	16.38m ²
07. garderoba	5.92m ²
08. łazienka	5.54m ²
09. pokój	13.05m ²
10. garderoba	5.92m ²
11. łazienka	4.29m ²
12. komunikacja	10.06m ²
13. pralnia	1.35m ²
II PIĘTRO	58.24m²
14. pokój	19.03m ²
15. łazienka	5.25m ²
16. wnęka szafowa	1.60m ²
17. garderoba	7.83m ²
18. gabinet	14.13m ²
19. łazienka	4.16m ²
20. komunikacja	6.24m ²
RAZEM	181.95m²
+ogródek	77.03m ²
+taras	8.00m ²
+balkon	6.30m ²
+balkon	6.30m ²
+balkon	6.30m ²



U nas nigdy nie płacisz za powierzchnie pod ściankami działowymi

Powierzchnia (bez ścianek działowych)	181.95 m ²
Powierzchnia pod ściankami działowymi	2.28 m²

Powierzchnia użytkowa wg PN-ISO 9836:2015-12

