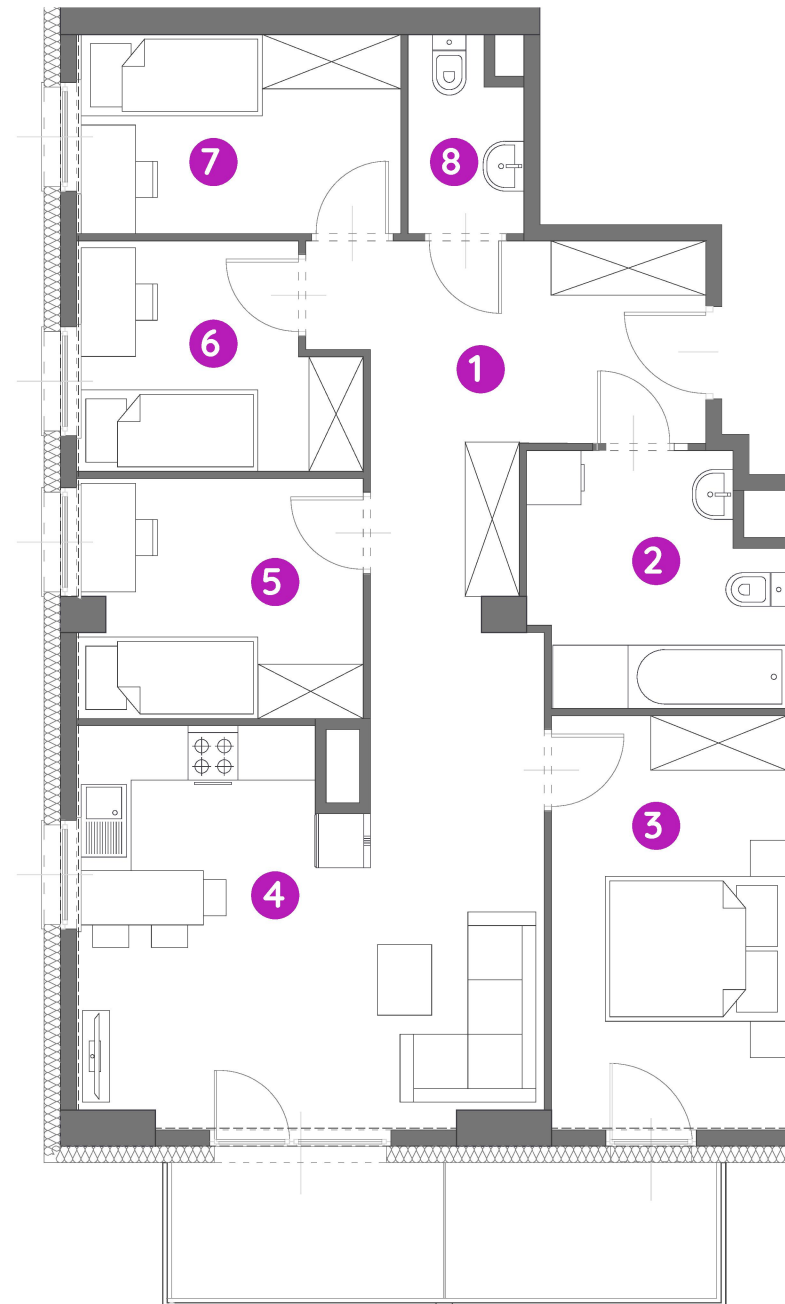


# Murapol Argentum

Łódź | ul. Srebrzyńska



mieszkanie	<b>1.D.6.07</b>
piętro	<b>6</b>
1. przedpokój	<b>15,97 m<sup>2</sup></b>
2. łazienka	<b>7,12 m<sup>2</sup></b>
3. sypialnia	<b>11,66 m<sup>2</sup></b>
4. salon z aneksem	<b>19,91 m<sup>2</sup></b>
5. sypialnia	<b>8,08 m<sup>2</sup></b>
6. sypialnia	<b>6,97 m<sup>2</sup></b>
7. sypialnia	<b>7,70 m<sup>2</sup></b>
8. WC	<b>2,45 m<sup>2</sup></b>
<b>metraż</b>	<b>79,86 m<sup>2</sup></b>
balkon	<b>8,85 m<sup>2</sup></b>



0 1 2 5m

Podziałka podana z tolerancją +/- 5%  
Aranżacja mieszkania ma charakter poglądowy.



Biuro Sprzedaży: Łódź, ul. Srebrzyńska 10a, **T: 42 237 16 75, M: lodz@murapol.pl.**

Centrala: Bielsko-Biała, ul. Partyzantów 51, T: 33 819 33 33, M: sekretariat@murapol.pl, **murapol.pl**

UWAGA: Powierzchnia liczona wg PN-ISO 9836; 1997. Na etapie projektu wykonawczego i realizacji obiektu mogą wystąpić korekty w powierzchni lokali i układzie ścian, powierzchnia liczona w stanie wykończonym. Do obliczeń przyjęto 1,5 cm tynku.