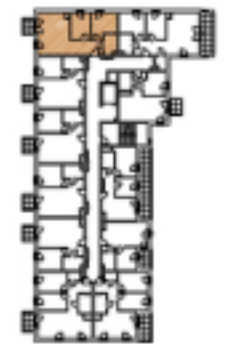


INWESTOR:
 PARK LEŚNY REMBERTÓW Sp. z o.o.
 Al. Jerozolimskie 200A, lok. 30
 02-486 Warszawa



BUDYNEK H1



KONDYGNACJA	NR LOKALU
Piętro 5	66

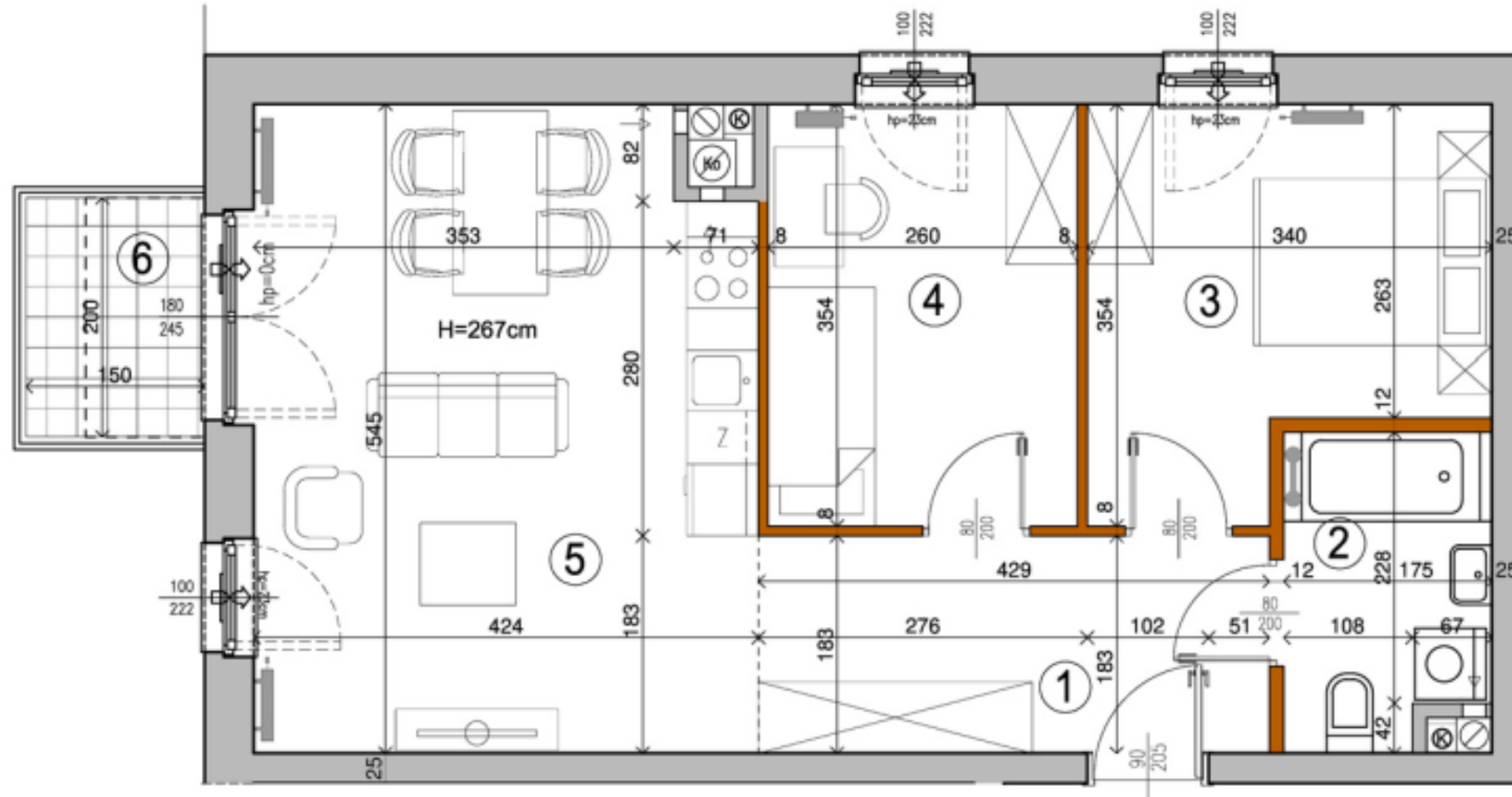
Pow. użytk. 53.42 m²

① PRZEDPOKÓJ	7.70 m ²
② ŁAZIENKA	4.31 m ²
③ POKÓJ	10.13 m ²
④ POKÓJ	9.02 m ²
⑤ SALON + A.KUCH.	22.26 m ²

⑥ BALKON	3.00 m ²
----------	---------------------








ZESTAWIENIE POWIERZCHNI UŻYTKOWYCH POSZCZEGÓLNYCH POMIESZCZEŃ I LOKALI
 PODANO NA PODSTAWIE PROJEKTU BUDOWLANEGO, OBLICZENIE POWIERZCHNI UŻYTKOWYCH
 POSZCZEGÓLNYCH POMIESZCZEŃ I LOKALI WYKONANO ZGODNIE Z ROZPORZĄDZENIEM
 MINISTRA TRANSPORTU, BUDOWNICTWA I GOSPODARSTWA MORSKIEGO Z 25.04.2012 R. W SPRAWIE
 SZCZEGÓLNEGO ZAKRESU I FORMY PROJEKTU BUDOWLANEGO (Dz. U. z dnia 27.04.2012r.)

Opracowanie:
 "ADS Architektka" Sp. z o.o., Sp. K.
 00-195 WARSZAWA
 ul. Słomińskiego 5 lok. 133
 tel/fax 636 71 63



SKALA 1:50

UWAGA:
 WYMIARY POMIESZCZEŃ, LOKALIZACJĘ PRZYBORÓW SANITARNYCH, ROZMIESZCZENIE PUNKTÓW OŚWIETLENIOWYCH, ETC PODANO ZGODNIE Z PROJEKTEM BUDOWLANYM.
 MOGĄ WYSTĄPIĆ NIEWIELKIE RÓŻNICE WYMIARÓW I USYTUOWANIE ELEMENTÓW POWSTAŁE W TRAKCIE REALIZACJI PRAC BUDOWLANYCH.
 PODANE WYMIARY SĄ WYMIARAMI W ŚWIETLE PIONOWYCH PRZEGRÓD (ŚCIAN) W STANIE SUROWYM.
 OSTATECZNA WIELKOŚĆ I LOKALIZACJA GRZEJNIKÓW WG PROJEKTU WYKONAWCZEGO.
 WYSOKOŚĆ POMIESZCZEŃ W ŚWIETLE H=267 CM.

-  grzejnik c.o.
-  grzejnik c.o. drabinkowy
-  ściana z możliwością rozbiórki
-  ściana nierozbieralna
-  pion kanalizacyjny
-  pion wentylacji mechanicznej
-  nawiewnik okienny/ ścienny