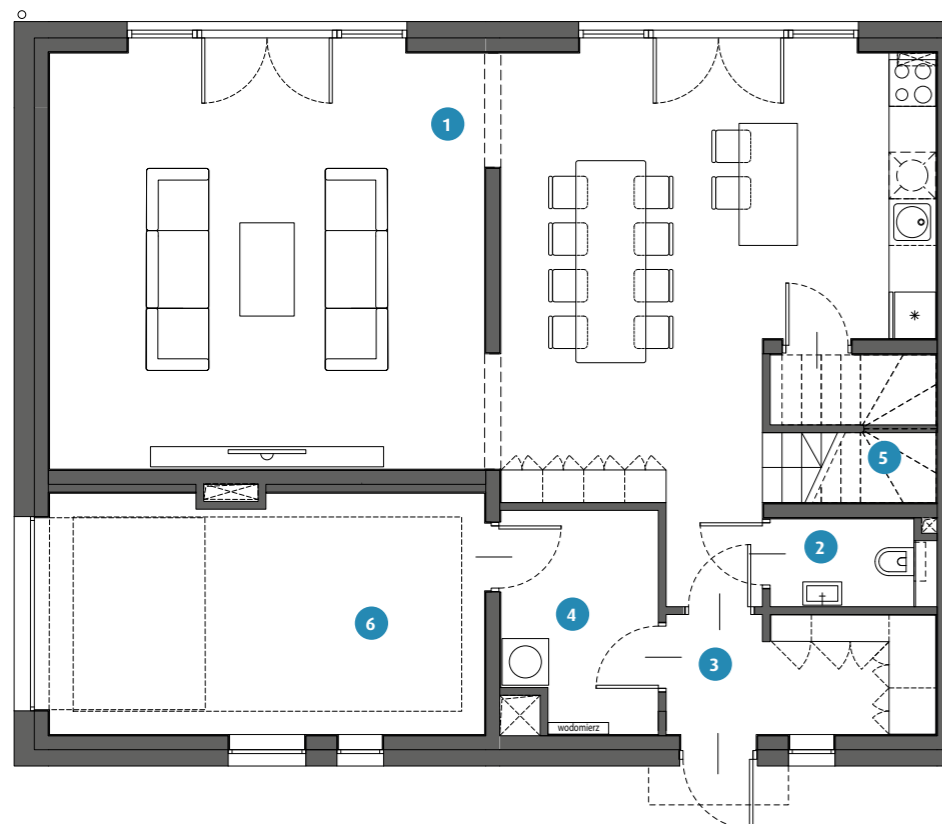
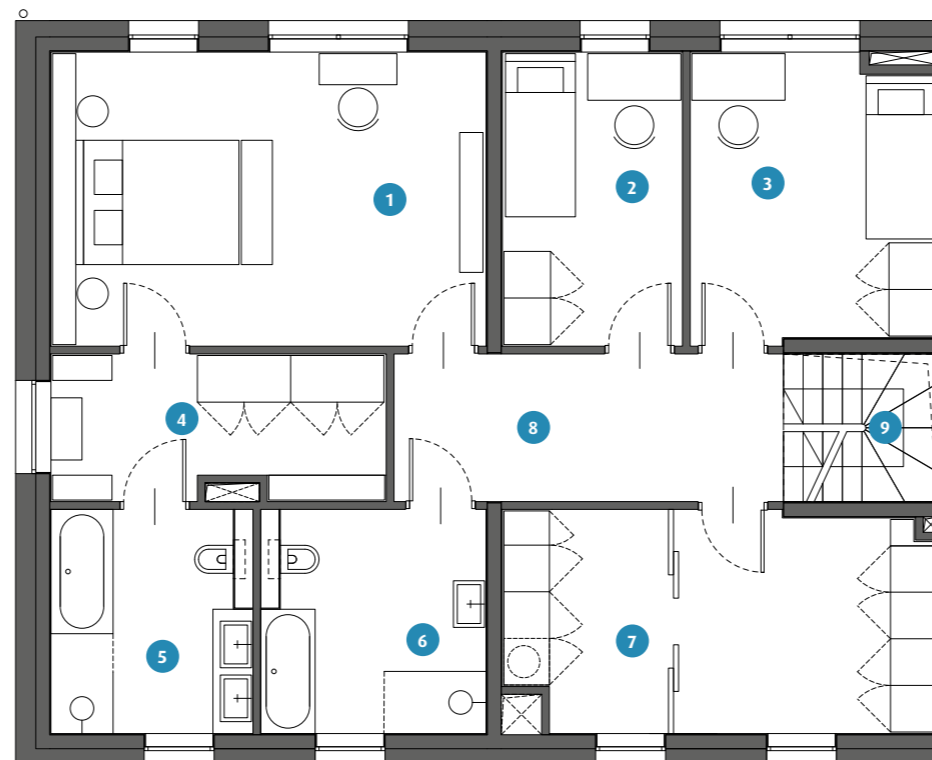


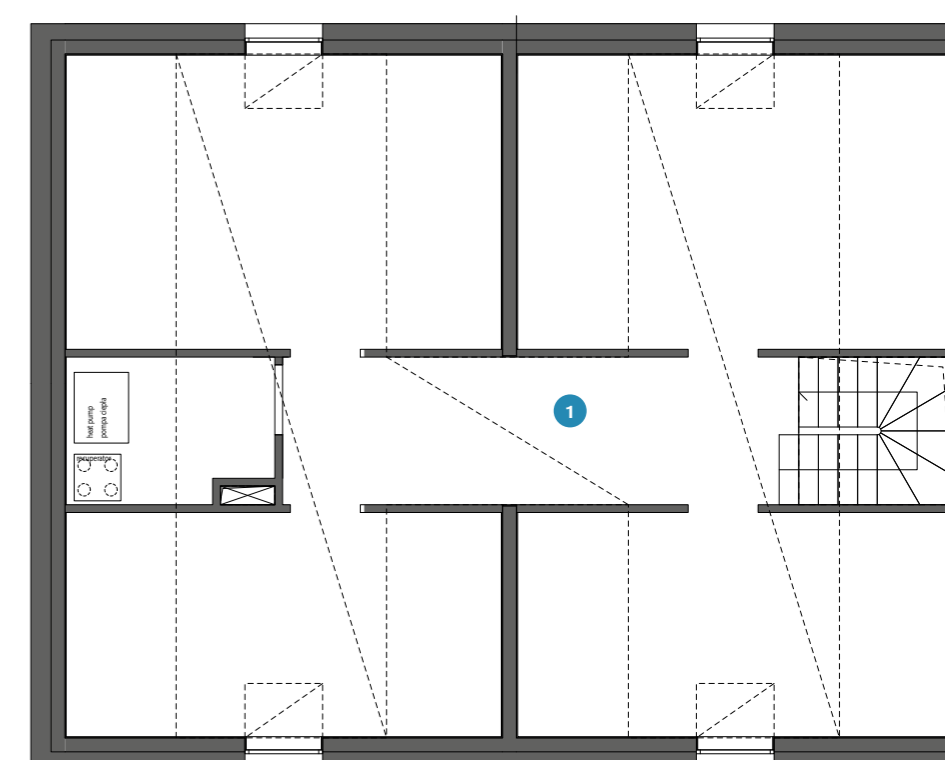
RZUT PARTERU



RZUT 1 PIĘTRA



RZUT PODDASZA



PARTER

1 Pok. dzienny z a. kuchennym	59,33 m ²
2 Toaleta	2,09 m ²
3 Wiatrołap	5,39 m ²
4 Pom. techniczne	5,48 m ²
5 Klatka schodowa	2,01 m ²
6 Garaż	17,20 m ²
Pow. rozliczeniowa	91,44 m²
Pow. użytkowa	89,43 m²

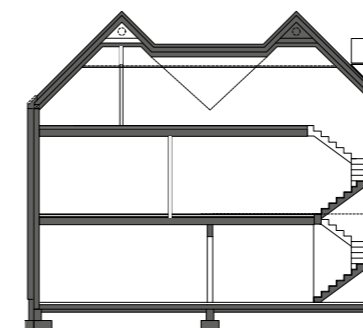
PIĘTRO

1 Sypialnia 1	21,20 m ²
2 Sypialnia 2	8,77 m ²
3 Sypialnia 3	11,54 m ²
4 Garderoba	7,89 m ²
5 Łazienka 1	7,50 m ²
6 Łazienka 2	8,37 m ²
7 Pralnia	15,49 m ²
8 Komunikacja	9,52 m ²
8 Klatka schodowa	1,83 m ²
Pow. rozliczeniowa	92,11 m²
Pow. użytkowa	90,28 m²

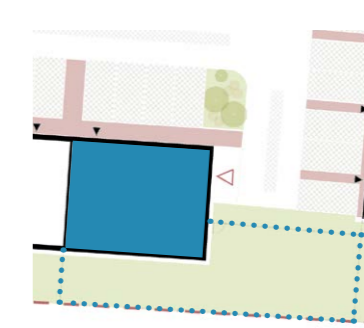
PODDASZE

1 Poddasze nieużytkowe	60,32 m ²
------------------------	----------------------

PRZEKRÓJ



SCHEMAT OGRÓDKA



POŁOŻENIE NA OSIEDLU



Karta ma jedynie znaczenie poglądowe i przedstawia przykładową aranżację lokalu, mogą wystąpić różnice wymiarów i usytuowania elementów powstałe w trakcie realizacji prac budowlanych. Wymiary pomieszczeń, lokalizację przyborów sanitarnych, rozmieszczenie punktów instalacyjnych itp. podano zgodnie z projektem wykonawczym. Powierzchnia użytkowa lokalu jest określona na podstawie Rozporządzeniem Ministra Rozwoju z dnia 11 września 2020 r. w sprawie szczegółowego zakresu i formy projektu budowlanego, zgodnie z zasadami zawartymi w polskiej normie PN-ISO 9836:2022-07. Powierzchnia użytkowa lokalu jest obliczana w metrach kwadratowych z dokładnością do dwóch miejsc po przecinku. Powierzchnia rozliczeniowa została wyliczona zgodnie z zasadami szczegółowo opisanymi w umowie deweloperskiej/przedwstępnej. Przedstawiona aranżacja i wykończenie mają charakter wyłącznie przykładowy, w szczególności jedynie przykładowe - i nie wchodzące w skład oferty oraz wykończenia zbywanego lokalu są elementy aranżacyjne (meble, AGD, elementy dekoracyjne, ozdoby itp.). Podane na karcie wymiary pomieszczeń są poglądowe, wskazano je zgodnie z projektem wykonawczym (bez uwzględnienia grubości tynków), w świetle pionowych przegród (ścian) w stanie surowym. Karta nie stanowi publicznego zapewnienia Dewelopera co do własności lokalu.

Deweloper



Architekt

URBA