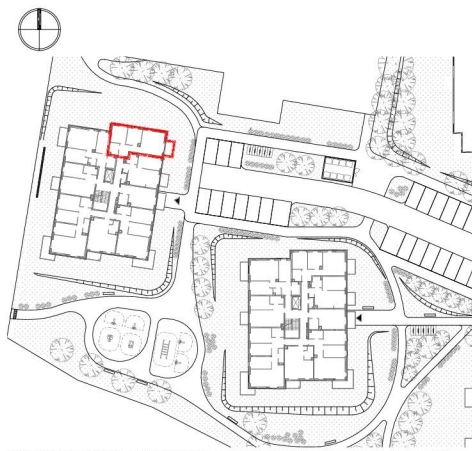


SKALA 1:100



**SCHEMAT LOKALU MIESZKALNEGO NA PIĘTRZE, SKALA 1:1000**

SCHEMAT MA CHARAKTER JEDYNE POGŁADOWY. W PRZYPADKU EWENTUALNYCH ROZBIEŻNOŚCI POMIĘDZY SCHEMATAMI, A PROJEKTEM BUDOWLANYM, WIAŻĄCY JEST PROJEKT BUDOWLANY

**ROBYG**

**ROBYG Morenova Z O.O.**  
Al. Rzeczypospolitej 1,  
02-872 Warszawa

**ART ARCHITEKCI**

**ART Architekci Sp.z o.o.**  
80-354 Gdańsk, ul. Kupaly 27,  
tel. 530-641-696, [www.art-architekci.pl](http://www.art-architekci.pl)

FAZA:	<b>3B</b>	DATA:	20-12-2024	NR MIESZKANIA:	<b>3.2.2.M03</b>
IŁOŚĆ POKOJ:	<b>3</b>	POW. MIESZKANIA: WG PN-ISO 9836	<b>50,62 m<sup>2</sup></b>		
		POW. MIESZKANIA POD ŚCIANKAMI	<b>2,26 m<sup>2</sup></b>		
		ŁĄCZNA POW. MIESZKANIA	<b>52,88 m<sup>2</sup></b>		
PIĘTRO:	<b>PIĘTRO II</b>	POW. BALKONU:	<b>4,58 m<sup>2</sup></b>	POW. LOGGI:	-
BUDYNEK:	<b>3.2</b>	POW. TARASU:	-	POW. OGRÓDKA:	-

LEGENDA: ŚCIANKI DZIAŁKOWE NADAJĄCE SIĘ DO DEMONTAŻU  
 WENTYLACJA MECHANICZNA  
 MIEJSCE PODŁĄCZENIA OKAPU KUCHENNEGO

**UWAGA:**

- POWERZCHNIE ŁĄCZONE WEDŁUG NORMY PN-ISO 9836
- ZE WZGLĘDU NA TRWAJĄCE PRACE PROJEKTYWNE POWIERZCHNIE I LUB WYMIARY MOGĄ ULEC ZMIANIE
- WYPOSAŻENIE TYLKO W CELACH PREZENTACJI, NIE STANOWI ZOBOWIĄZANIA UMOWNEGO
- NINIEJSZY PROJEKT NIE STANOWI OFERTY W ROZUMIENIU PRZEPISÓW KODEKSU CYWILNEGO
- WYŚCIE NA TARAS, LOGGIE/BALKON - MOŻLIWA RÓŻNICA POZIOMÓW
- PRONY KANALIZACYJNE I PRONY WENTYLACYJNE STANOWIĄ CZĘŚĆ WSPÓLNĄ INSTALACJI BUDYNKU
- W PRZYPADKU WYSTĘPIWANIA OTWORÓW RĘCZNO NA PIONIE, MUSI BYĆ ZAPEWNIONY DOSTĘP DO NIEGO, ZODJEDNIE Z DOKUMENTACJĄ TECHNICZNĄ
- W PRZYPADKU WYSTĘPIWANIA PODOBYNYCH DRZWIW BALKONOWYCH, TYLKO JEDNO SKRZYDŁO DRZWIWY JEST WYPOSAŻONE W KLAMKE