

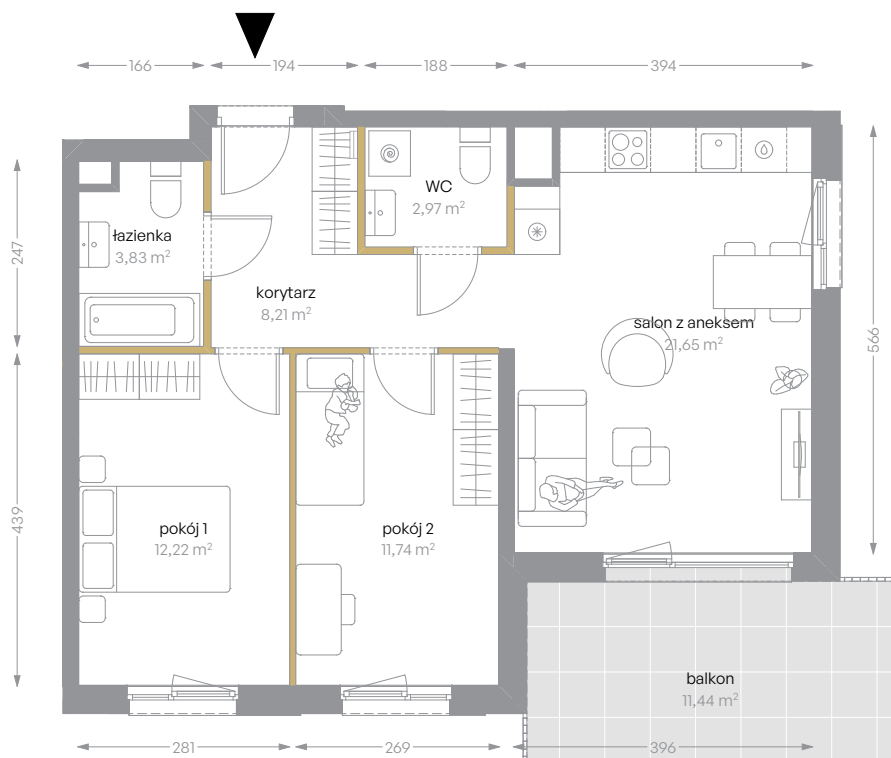
KRÓLOWEJ JADWIGI ⁵¹

nr A/42



Powierzchnia **60,62 m²**

Piętro **3**

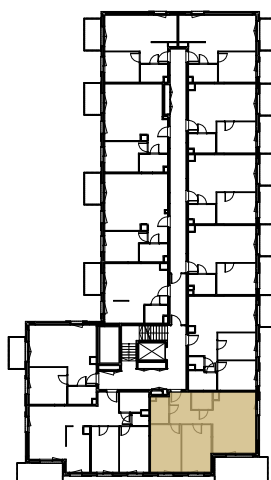


Aranżacja mieszkania jest przykładowa

Powierzchnia użytkowa

salon z aneksem	21,65 m ²
pokój 1	12,22 m ²
pokój 2	11,74 m ²
łazienka	3,83 m ²
wc	2,97 m ²
korytarz	8,21 m ²
Razem	60,62 m²
+balkon	11,44 m ²

Rzut kondygnacji Piętro 3



Plan osiedla Budynek A

